

Պատասխաններ

Աշխարհագրություն առարկայի օլիմպիադայի հանրապետական փուլի – 2024-2025 ուս. տարի
11-12 – րդ դասարան

1. ա-ճիշտ; բ-ճիշտ; գ-սխալ; դ-սխալ; ե-ճիշտ; զ-սխալ; է-սխալ; ը-ճիշտ (յուր.՝ **0.25միավոր**)

2. **ա.** Այն բացարձակ բարձրությունը, որից ներքև գետը խորքային էրոզիա չի կատարում: Այն համընկնում է գետաբերանի բացարձակ բարձրության հետ (**0.5միավոր**):

բ. Ջրի այն նվազագույն քանակը, որը ջրառից հետո պետք է մնա գետում, որպեսզի ապահովի էկոհամակարգի բաղադրիչների բնականոն կենսագործունեությունը (**0.5միավոր**): Իմաստային ճիշտ, սակայն թերի ձևակերպված պատասխանների համար՝ առավելագույնը 0.25միավոր:

3. Տրանսպորտային ուղիների կրկնորդում (**1միավոր**)

4. **ա** ջերմային ալիք (**1միավոր**)

բ. պոչամբար (**1միավոր**)

5. **ա.** 1) $4^0 + 7^0 = 11^0$ (**0.25միավոր**)

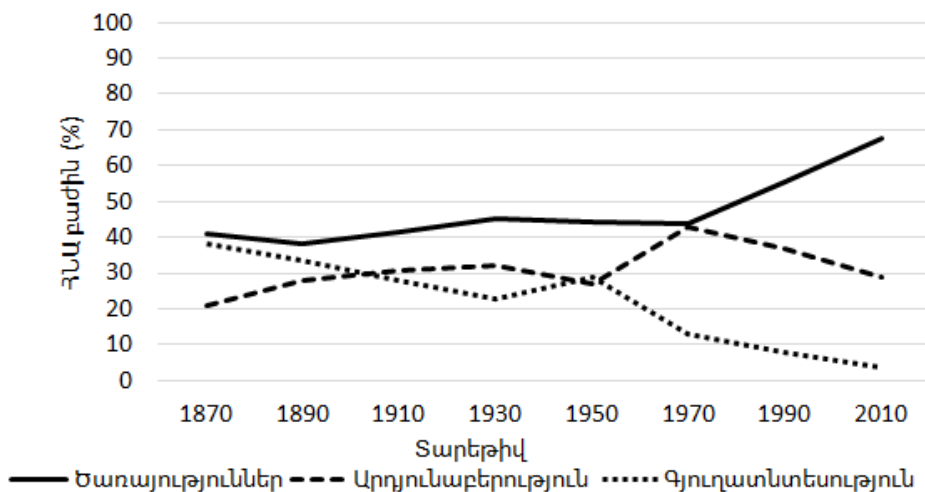
2) 11×4 բոլոր = 44բոլոր (**0.25միավոր**)

3) $15:32 + 44$ բոլոր = 16:16 (**0.5միավոր**)

Եթե վերջին քայլում առկա է միայն հաշվարկային սխալ, սակայն բաղադրիչները և գործողությունը ճիշտ են՝ **տրվում է 0.75միավոր**: Եթե պատասխանը ևս ճիշտ է՝ **1միավոր**:

բ. 1) $4440 \text{ կմ} : 111 \text{ կմ} = 40^\circ$ (**0.25միավոր**): Քանի որ տվյալ զուգահեռականի վրա մարտի 21-ի կեսօրին արևը եղել է զենիթում, նշանակում է ճանապարհորդը հասել է հասարակած (**0.25միավոր**): Հս.լ. 40° ; արլ. է. 44° կոորդինատներով Երևանն է (**0.25միավոր**): Հասարակածի վրա Կորիոլիսի ուժը հավասար է 0, հետևաբար զուգահեռականի ուղղությամբ շարժվող գետը որևէ շեղում այդ ուժի պատճառով չի ունենա (**0.25միավոր**):

6. Գծագիրը պետք է ունենա այսպիսի կամ նմանատիպ տեսք: Բովանդակային ցանկացած սխալի դեպքում (այդ թվում սյունաձև կամ շրջանաձև տրամագրերի կառուցման) գծագրի համար **միավոր չի տրվում**: Զուտ տեխնիկական թերացումների պարագայում կարող է տրվել առավելագույնը **0.5 միավոր**:



ա. 1950-1970թթ. (**0.5 միավոր**); Ուրբանիզացիայի (**0.5 միավոր**): Բովանդակորեն ճիշտ պատասխանների համար տրվում է լիարժեք միավոր

բ. Զբոսաշրջությունը (**1 միավոր**)

7. Ամուր, Նեղոս, Յանցզի, Ինդոս

Իր դիրքում ճիշտ նշված յուրաքանչյուր պատասխանի համար տրվում է **0.25 միավոր**

8. ա. Կլիմայի փոփոխության պայմաններում առավել սուր է դառնում քաղցրահամ ջրի հիմնախնդիրը, որն ազդում է նաև գյուղատնտեսության վրա, քանի որ մի շարք մշակաբույսեր և արտադրություններ բավական շատ ջուր են պահանջում: Խուսափելու համար վիրտուալ ջրի արտահանումից՝ շատ երկրներ նախընտրում են ներմուծել նմանատիպ ապրանքները ջրապահովված երկրներից և դրանով խնայել սեփական ջրային ռեսուրսները: Այլ՝ երկրորդական պատճառի ներկայացման կամ բացատրության թերությունների դեպքում՝ առավելագույնը 0.5 միավոր:

Նկատենք, որ հարցադրումը պարունակում է ինչպես զարգացած, այնպես էլ զարգացող երկրների օրինակներ, հետևաբար չեն ընդունվելու զարգացած երկրներում այդ ապրանքների գնի թանկ լինելուն վերաբերող պատասխանները:

բ. Այո, կարող է (**0.5 միավոր**): Երևույթը հայտնի է մթնեցում անունով: Ինտենսիվ հրդեհների արդյունքում օդում մոխրի պարունակությունը կտրուկ ավելանում է և հանգեցնում մթնեցման, ինչի արդյունքում նվազում է Երկրի մակերևույթի կողմից կլանված ճառագայթումը, հետևաբար նաև ջերմաստիճանը: Սակայն ազդեցությունը կարճատև է (**0.5 միավոր**): Այլ՝ երկրորդական պատճառի ներկայացման կամ բացատրության թերությունների դեպքում՝ առավելագույնը 0.25 միավոր:

9. ա. Կրթական ցենզր (0.5 միավոր)

բ. Հարավային և Հյուսիսային շրջաններում (**յուր.՝ 0.25 միավոր**): Ընդունել նաև Հս.-Արլ. տարբերակը:

գ. Կենտրոնական Թաիլանդում (**0.5 միավոր**): Այս շրջանում է, որ միաժամանակ բարձր են եկամուտներն ու խնայողությունները և ցածր է անհավասարությունը, որը գծագրերում արտահայտված է Ջինիի ցուցով և եկամուտների հարաբերակցություն 20:20 կոչվող ցուցանիշով: Վերջինս ցույց է տալիս, թե որքանով են բնակչության առավել հարուստ 20%-ի եկամուտները հավասար ամենաաղքատ 20%-ի եկամուտներին (**0.5 միավոր**): Թերի, բայց նշված գործոններին անդրադարձ կատարած պատասխաններին տրվում է 0.25 միավոր:

10. ա. Հետանտառային լանդշաֆտները (**0.5 միավոր**): Քանի որ բնակչությունը այդ լանդշաֆտները յուրացրել է և օգտագործում է գյուղատնտեսական նպատակներով, անտառվերականգնումը հանդիպում է տեղական բնակչության դիմադրության (**0.5 միավոր**):

բ. Լոնդոնյան սմոգ (**0.5 միավոր**): Այն կանխվել է մաքուր օդի ակտի ընդունմամբ, որով արգելվեց տնային տնտեսությունների ջեռուցման նպատակով ածխի այրումը, իսկ արդյունաբերության մեջ ածխի կիրառությունը խիստ սահմանափակվեց (**0.5 միավոր**):

11. Ա-4; Բ-3; Գ-2; Դ-1 (յուր. 0.5 միավոր)