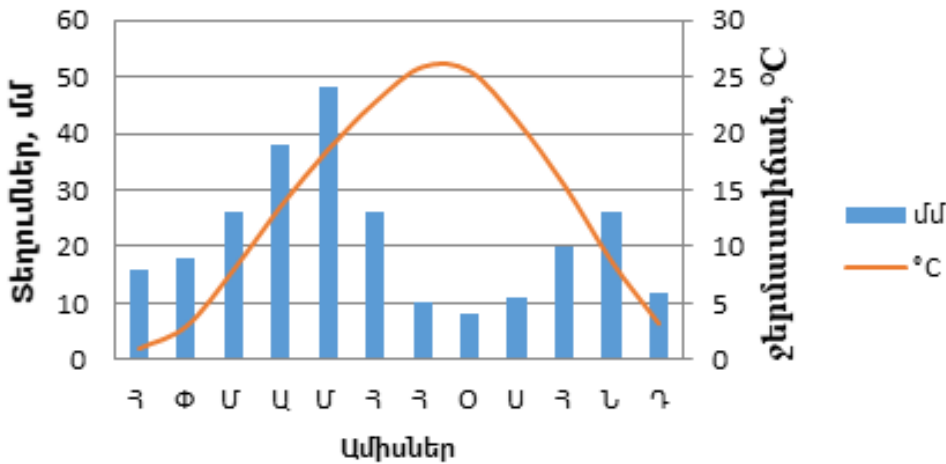


Պատասխաններ
Աշխարհագրություն առարկայի օլիմպիադայի
մարզային փուլի – 2023-2024 ուս. տարի
10 – րդ դասարան

1. ա-ճիշտ; բ-ճիշտ; գ-սխալ; դ-ճիշտ; ե-սխալ; զ-սխալ; է-ճիշտ; ը-սխալ (յուր.՝ **0.25միավոր**)
2. Տաջիկիստան, Տաջիկիստոն, Տաջիկիստանի Հանրապետություն
3. դ. ապարտեիդ

4. Գծագիրը պետք է ունենա այսպիսի կամ նմանատիպ տեսք: Բովանդակային ցանկացած սխալի դեպքում գծագրի համար **միավոր չի տրվում**: Զուտ տեխնիկական թերացումների պարագայում կարող է տրվել առավելագույնը **0.5միավոր**



ա. չոր մերձարևադարձային;

բ. 24.9 °C

5. ա. Քանի որ Երևանով անցնում է արևելյան երկայնության 44° միջօրեականը, իսկ Լոնդոնով՝ 0° միջօրեականը, երկու քաղաքների միջև հեռավորությունը 44° է: 1° միջօրեականի հեռավորության վրա տեղական ժամանակը փոփոխվում է 4 րոպեով.

$$4 \times 44 = 176 \text{ րոպե}$$

$$15:04 + 176 \text{ րոպե} = 18:00$$

Զուտ հաշվարկային-տեխնիկական սխալի դեպքում շնորհել առավելագույնը **0.5միավոր**: Ցանկացած բովանդակային սխալի դեպքում՝ կոորդինատի սխալ, գումարման փոխարեն հանելու գործողություն և այլն՝ միավոր չի տրվում:

$$\text{բ. } 66.5^\circ - 23.5^\circ = 43^\circ \text{ (միայն այս քայլը կատարելու դեպքում շնորհել 0.25միավոր)}$$

$$43^\circ \times 111 \text{ կմ} = 4773 \text{ կմ (այս քայլի համար ավելացնել ևս 0.25միավոր)}$$

$$4773 \text{ կմ} : 129 \text{ կմ/ժամ} = 37 \text{ ժամ}$$

6. ա. Երևան ՋԷԿ, Հրազդան ՋԷԿ, Մեծամորի (Հայկական) ԱԷԿ, Արգել (Գյումուշ) ՀԷԿ: Հաջորդականությունը պահպանել չի պահանջվում: Միավոր շնորհել միայն եթե նշված է՝ և անունը և՛ տեսակը:

բ. Էկվադոր, Կոլումբիա, Բրազիլիա, Կիրիբատի

Յուրաքանչյուր ճիշտ պատասխանը՝ **0.25միավոր**: Եթե աշակերտը նշել է չորսից ավելի պատասխան, ցանկացած սխալ նշված պատասխանի դեպքում միավորը նվազեցնել 0.25-ով:

7. Քենիա, Պոպոկատեպետլ, Կոսցյուշկո, Հատիս

Յուրաքանչյուր դիրքում ճիշտ պատասխանը նշելու պարագայում աշակերտին շնորհել **0.25միավոր**:

8. ա. Չնայած, ըստ տիրապետող վարկածի, այդ փուլում տեղի է ունեցել ինչպես միջուկի գազագրկում, այնպես էլ առկա են եղել ֆոտոսինթեզ կատարող հնագույն ջրիմուռները՝ սակայն թթվածնի արտադրված և դուրս մղված քանակը հիմնականում ծախսվել է բուռն հրաբխականության արդյունքում կուտակված երկաթի և այլ մետաղների օքսիդացման

ռեակցիաների ընթացքում և արդյունքում՝ դրա պարունակությունը մթնոլորտում գրեթե չի ավելացել: Բովանդակորեն ճիշտ, սակայն թերի ձևակերպված պատասխանների դեպքում շնորհել 0.5 միավոր: Այլ բնույթի պատասխանների դեպքում, ինչպես օրինակ բույսերը քիչ էին, կամ թթվածին քիչ էր արտադրվում, միավոր չի տրվում:

բ. Հիմնական պատճառներից են (յուրաքանչյուրը՝ **0.5 միավոր**). 1) Ներքին ջրային տրանսպորտի զարգացման համար նոր ջրային ուղիների հիմնման հնարավորությունների ֆիզիկական սահմանափակությունը; 2) Ներքին ջրային տրանսպորտի զարգացման համար նոր ջրային ուղիների հիմնման բարձր գինը (ջրաինժեներական կառույցների բարձր արժեքը); 3) Ներքին տրանսպորտի այլ տեսակների ավելի արագ աճը; 4) Ներքին ջրային տրանսպորտի դեպքում դռնից դուռ փոխադրումների անհնարինությունը: Եթե պատասխանում չեն նշվում բերված հիմնական պատճառներից որևէ երկուսը, սակայն բերվում են երկրորդական նշանակության երկու ճիշտ հիմնավորումներ առավելագույնը շնորհել 0.5 միավոր:

9. ա. 2010-2012թթ. (**0.5 միավոր**) և մոտ 300 տերավատ ժամ: Ճիշտ ընդունել 250-400 միջակայքում ցանկացած պատասխան (**0.5 միավոր**)

բ. 2011թ.-ի Ճապոնիայի (Տոհոկուի) երկրաշարժը, որի արդյունքում Ֆուկուշիմայի ատոմակայանը վնասվեց և դադարեց գործել (**0.5 միավոր**) և որոշ երկրներում, անվտանգային խնդիրներից ելնելով, մի շարք ատոմակայաններ փակվեցին (**0.5 միավոր**): Մոտավոր պատասխանների դեպքում (օրինակ, եթե աշակերտը պարզապես գրում է ատոմակայաններ փակվեցին, բայց չի գրում ինչու հենց այդ ժամանակահատվածում) շնորհել 0.25 միավոր:

10. ա. Ուղղահայաց գյուղատնտեսությունն այն երևույթն է, երբ գյուղատնտեսական արտադրությունը կազմակերպում են ուղղահայաց կառույցներում՝ շենքերում, բազմահարկ շերմատներում և այլն՝ բույսերն աճեցնելով հարկերով (**0.5 միավոր**): Գլխավոր առավելությունը տարածքի խնայողությունն է, ինչի արդյունքում սահմանափակ տարածքում մեծաքանակ բերք է ստացվում (**0.5 միավոր**): Իմաստային ճիշտ պատասխանների դեպքում շնորհել լիարժեք միավոր:

բ. Դիտման կետից դեպի կիլոմետրային ցանցի հյուսիս և նպատակակետ տարված ուղղությունների միջև կազմված անկյունը հատակագծի վրա՝ հաշված կիլոմետրային ցանցի հյուսիսային ուղղությունից ժամսլաքի շարժման ուղղությամբ, կոչվում է ուղղության անկյուն (**0.5 միավոր**): Կիլոմետրային ցանցի հյուսիսային ուղղության և մագնիսական միջօրեականի միջև կազմված անկյունը կոչվում է մագնիսական խոտորում (**0.5 միավոր**):

11. Ա- 4;

Բ- 5;

Գ- 2;

Դ- 6