

Պատասխաններ

Աշխարհագրություն առարկայի օլիմպիադայի հանրապետական փուլի – 2024-2025 ուս. տարի
10 – րդ դասարան

1. ա-ճիշտ; բ-ճիշտ; գ-սխալ; դ-ճիշտ; ե-սխալ; զ-սխալ; է-սխալ; ը-ճիշտ (յուր.՝ **0.25միավոր**)

2. **ա.** լանջային տարածքներում հողի սահք (դանդաղ շարժ), որը կատարվում է գրավիտացիայի և բնահողի պարբերական սառեցման և հալման շնորհիվ (**0.5միավոր**): Եթե գրավիտացիան չի նշվում, միավոր չնվազեցնել:

բ. Բնակչության բաշխումն ըստ բնակավայրերի և դրանց առաջացրած ցանցը (**0.5միավոր**): Իմաստային սխալների դեպքում (այդ թվում բնակավայրերը չգրելը) միավոր չի տրվում: Եթե չի նշվում բնակավայրերի ցանցը՝ **0.25միավոր**

3. Սլովակիա

4. **ա.** ազգի ծերացում
բ. ափվելլինգ

5. **ա.** 1) $4000000 \times 60\%/100\% = 2400000$ մարդ – աշխատանքային ռեսուրս (**0.25միավոր**)
2) $2400000 : 2 = 1200000$ մարդ – աշխատուժ (**0.25միավոր**)
3) $100\% - 5\% = 95\%$ - զբաղված բնակչության բաժինը աշխատուժի նկատմամբ (**0.25միավոր**)
3) $1200000 \times 95\%/100\% = 1140000$ մարդ (**0.25միավոր**)

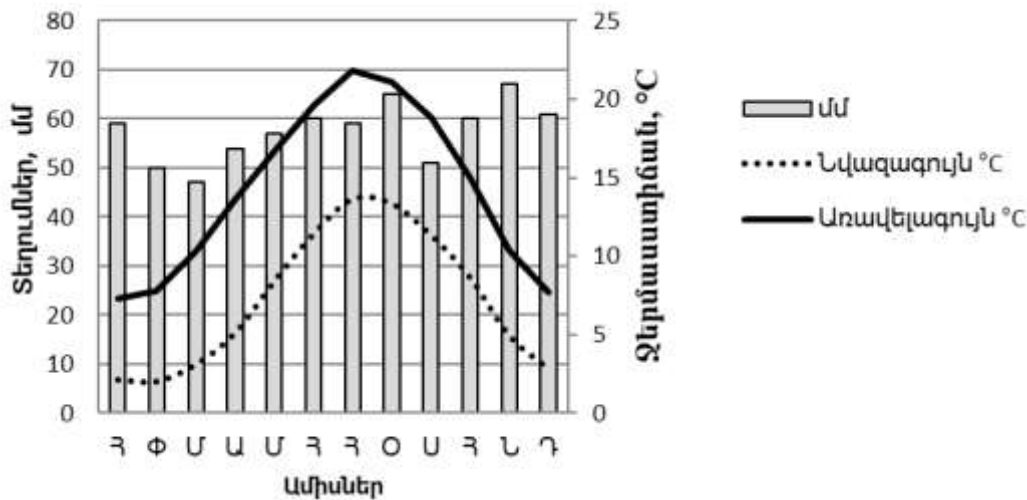
Լուծումը մասերի չտրոհելու դեպքում, եթե սխալ է թույլ տրվել, ստուգել ցուցանիշներից որի որոշման մեջ է թույլ տրվել այդ սխալը և **նշանակել այդ բաղադրիչի որոշման համար նախատեսված ընդհանուր միավորից 0.25միավոր պակաս:**

բ. 1) $2մ \times 100մ \times 0.4մ/վրկ = 80 մ^3/վրկ$ (գետի առավելագույն ծախսը, որը չի հանգեցնի հեղեղման՝ **0.25միավոր**)
2) $100մ^3/վրկ - 80մ^3/վրկ = 20մ^3/վրկ$ (առավելագույն էլքի ժամանակ հավելյալ ջրի ծավալը, որը կհանգեցնի հեղեղման **0.25միավոր**)
3) $20մ^3/վրկ : 0.4մ/վրկ = 50 մ^2$ (Հեղեղումից պաշտպանելու համար կենդանի կտրվածքի մեծացման հավելյալ մակերես՝ **0.25 միավոր**)
4) $50 մ^2 : 100մ = 0.5մ$ (խորության չափը, որով յուրաքանչյուր ավր բարձրացնելու դեպքում հեղեղում չի լինի՝ **0.25 միավոր**)

Աշակերտը կարող է խնդրին մոտենալ նաև հետևյալ տեսանկյունից՝

1) $100 մ^3/վրկ : 100մ : 0.4մ/վրկ = 2.5մ$ (պետք է լինի խորությունը, որ հեղեղումը կանխվի՝ **0.5միավոր**)
2) $2.5մ - 2մ = 0.5մ$ (**0.5միավոր**)

6. Գծագիրը պետք է ունենա այսպիսի կամ նմանատիպ տեսք: Բովանդակային ցանկացած սխալի դեպքում գծագրի համար **միավոր չի տրվում**: Զուտ տեխնիկական թերացումների պարագայում կարող է տրվել առավելագույնը **0.5միավոր**:



ա. Առավելագույնը ապրիլին է՝ 8.5°C (**0.5միավոր**), իսկ նվազագույնը՝ դեկտեմբերին՝ 4.9°C (**0.5միավոր**): Ջերմաստիճանները չգրելու համար նվազեցնել գումարային 0.5միավոր

բ. Բարեխառն ծովային (**1միավոր**): Բաղադրիչներից յուրաքանչյուրը՝ 0.5միավոր

7. Սոմալի, Իրան, Բելառուս, Վրաստան

Իր դիրքում յուրաքանչյուր ճիշտ նշված պատասխանի համար տրվում է **0.25միավոր**

8. ա. Կարելի է բացատրել հետևյալ առանցքային պատճառներով (յուրաքանչյուրի համար **0.5միավոր**). 1) կիսաանապատներն ավելի ցածրադիր են և այնտեղ ջերմային պայմաններն ավելի բարենպաստ են այգեգործության, մերձարևադարձային և ջերմասեր մշակաբույսերի աճեցման համար, որոնք տնտեսական ավելի մեծ արժեք ունեն 2) կիսաանապատները տարաբնակեցման համակարգի զարգացման համար ռելիեֆային պայմանների տեսանկյունից ավելի բարենպաստ դիրք ունեն և լինելով հարթ՝ նաև նպաստավոր են դաշտավարության համար: Թերի պատասխանների կամ երկրորդական նշանակության գործոնների դեպքում յուրաքանչյուրի համար տրվում է առավելագույնը 0.25 միավոր:

բ. Սա պայմանավորված է համաշխարհային օվկիանոսի հետ թույլ կապով և քաղցրահամ ջրերի մեծածավալ ներհոսքով՝ հիմնականում գետերի միջոցով: Յուրաքանչյուր հանգամանքի համար տրվում է 0.5միավոր: Եթե մեկնաբանված է զով կլիմայով և նշված է, որ գոլորշացումը փոքր է՝ 0.25միավոր:

9. ա. Կոռեյացիան թույլ է կամ բացակայում է (**0.5միավոր**): Սա կարելի է բացատրել նրանով, որ կյանքի ակնկալվող տևողության վրա ազդում են բազմաթիվ գործոններ, որոնցից յուրաքանչյուրն ունի էական ազդեցություն միայն որոշակի պայմաններում և արժեքների միջակայքում (**0.5միավոր**): Իմաստային ճիշտ պատասխանները ընդունել որպես լիարժեք ճիշտ: Թերի պատասխանների դեպքում տրվում է 0.25միավոր:

բ. Ամենաուժեղը Ասիայում է (**0.5միավոր**): Ամենաթույլը Աֆրիկայում է (**0.5միավոր**):

10. ա. Հույները (**0.5միավոր**): Նրանց հիմնական մասը Հայաստանում հաստատվեց դեռ 18-րդ դարում՝ որպես հմուտ հանքափորներ և Լոռու մարզում հիմնեցին մի շարք մետաղաձուլական ձեռնարկություններ (**0.5միավոր**):

բ. 16.5° պետք է ավելի փոքր լինի (**0.5միավոր**): Քանի որ Երևանը հս.լ. 40°-ի վրա է, իսկ Երկրի առանցքը թեքված է 66.5°, 16.5° ավելի փոքր թեքության դեպքում կլինի 50°, իսկ արևադարձը կհամընկնի Երևանի զուգահեռականի հետ (**0.5միավոր**):

11. Ա-2;

Բ-3;

Գ-4;

Դ-6

(յուր. 0.5միավոր)