

Պատասխաններ

Աշխարհագրություն առարկայի օլիմպիադայի հանրապետական փուլի – 2023-2024 ուս. տարի
10 – րդ դասարան

1. ա-ճիշտ; բ-սխալ; գ-սխալ; դ-ճիշտ; ե-ճիշտ; զ-սխալ; է-ճիշտ; ը-ճիշտ (յուր.՝ **0.25միավոր**)
2. **ա.** Միննույն հողակտորի վրա գյուղատնտեսական տարբեր կուլտուրաների հաջորդական ցանքը (**0.5միավոր**):

բ. քարտեզի վրա ջրային մարմինների հավասար աղիության կետերը միացնող գծեր (**0.5միավոր**): Իմաստային սխալների դեպքում միավոր չի տրվում: Եթե ջրային օբյեկտները չեն նշվում, տրվում է առավելագույնը 0.25միավոր

3. Ավստրիա

4. **ա.** անկլավ (չի ընդունվում դաջված պետություն արտահայտությունը, քանի որ դա անկլավին չի վերաբերում, այլ այն երկրին, որի կազմում առկա է անկլավ)

բ. ռելիկտ: Ճիշտ համարել նաև մնացուկ եզրույթը

5. **ա.** 1) $2 \times 111 \text{ կմ} = 222 \text{ կմ}$ (**0.5միավոր**)

2) $222 \text{ կմ} : 148 \text{ կմ/ժամ} = 1.5 \text{ ժամ}$, ինչը համարժեք է 90 րոպեի

Եթե վերջին գործողությունում առկա է միայն հաշվարկային սխալ, սակայն բանաձևը ճիշտ է կիրառվել՝ **նշանակել 0.75միավոր**: Եթե պատասխանը նս ճիշտ է՝ **1միավոր**:

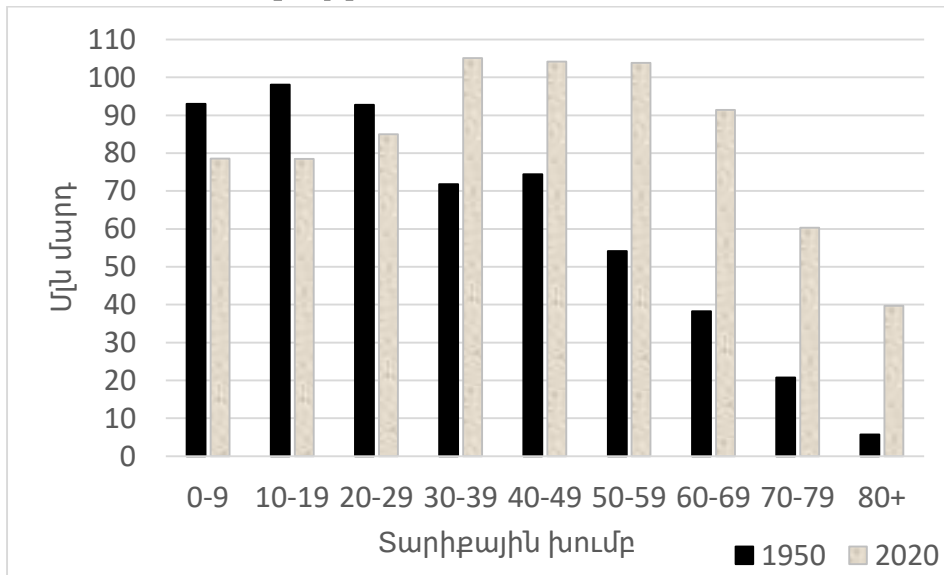
բ. 1) 1:500 000 նշանակում է, որ քարտեզի 1սմ = իրական 5կմ երկարության, հետևաբար՝

$5 \times 10 = 50 \text{ կմ}$ (միայն այս գործողության դեպքում՝ **0.25միավոր**)

2) $5 \times 100 \text{ մ} = 500 \text{ մ}$ (միայն այս գործողության դեպքում՝ **0.25միավոր**)

3) $500 \text{ մ} / 50 \text{ կմ} = 10 \text{ մ/կմ}$ (**1 միավոր**) Չափման միավորը չնշելու համար նվազեցնել 0.25 միավոր

6. Գծագիրը պետք է ունենա այսպիսի կամ նմանատիպ տեսք: Բովանդակային ցանկացած սխալի դեպքում գծագրի համար **միավոր չի տրվում**: Զուտ տեխնիկական թերացումների պարագայում կարող է տրվել առավելագույնը **0.5միավոր**:



ա. Ակնհայտ միտումներից են՝ ծերացումը և կյանքի միջին տևողության աճը (**1միավոր**): Ճիշտ համարել նաև ծնելիության անկում, մահացության աճ և մեդիանային տարիքի աճ պատասխանները

բ. II համաշխարհային պատերազմը կամ համաշխարհային պատերազմները (**1միավոր**) Պարզապես պատերազմ բառը գրելու համար տրվում է առավելագույնը 0.5միավոր

7. Սան Մարինո, ԱՄՆ, Ղազախստան, Արևելյան Թիմոր

Իր դիրքում յուրաքանչյուր ճիշտ նշված պատասխանի համար տրվում է **0.25միավոր**

8. ա. Կարելի է բացատրել հետևյալ առանցքային պատճառներով (յուրաքանչյուրի համար **0.5միավոր**). **1)** ծովափնյա գոտում առավել կայուն է քամու ուղղությունը և **2)** ծովափնյա գոտում, ճնշումների տարբերությամբ պայմանավորված, մեծ է և՛ քամու ուժգնությունը և՛ դրանց հաճախականությունը: Թերի պատասխանների դեպքում յուրաքանչյուրի համար տրվում է 0.25 միավոր:

բ. Չնայած Հյուսիսային սառուցյալ օվկիանոսում ջրերի տևական սառածությանը՝ կյանքի բուռն զարգացումը պայմանավորված է սառը ջրում թթվածնի բարձր լուծելիության պայմաններում պլանկտոնային օրգանիզմների բուռն զարգացմամբ և ձկնաշխարհի կերային բազայի ապահովվածությամբ: Կարևոր է նաև, որ Հյուսիսային սառուցյալ օվկիանոսում հոսանքներով պայմանավորված առաջանում է ջրերի միախառնում և օրգանական նյութի կուտակում, ինչը ևս նպաստում է պլանկտոնի զարգացմանը և սննդային շղթայի մյուս բաղադրիչների կուտակմանը: Յուրաքանչյուր հանգամանքի համար տրվում է 0.5միավոր:

9. ա. աշխատանքային ռեսուրսների թիվը շարունակելու է աճել (**0.5միավոր**), քանի որ ծնելիության շարունակական նվազման պայմաններում ավելի քան մեկ տասնամյակ կապահանջվի մինչև 2022 և 2023թ. ծնվածները հասնեն աշխատունակ տարիքի և բացասական ազդեցություն ունենան աշխատանքային ռեսուրսների ընդհանուր թվաքանակի վրա (**0.5միավոր**):

բ. Ժողովրդագրական քաղաքականություն սոցիալ-տնտեսական, մշակութային, քարոզչական և այլ միջոցառումների ամբողջություն է, որոնց նպատակն է բնական աճը կարգավորել ցանկալի հունով (**0.5միավոր**): Չինաստանում վերջին տարիներին զգալիորեն մեղմացվում է ժողովրդագրական քաղաքականությունը, ինչով թույլատրվում է ընտանիքում ունենալ երկրորդ երեխան, ինչպես նաև երրորդը՝ պայմանով, որ աղջիկ է լինելու (**0.5միավոր**):

Իմաստային ճիշտ պատասխանները ընդունել որպես լիարժեք ճիշտ: Թերի պատասխանների դեպքում տրվում է 0.25միավոր

10. ա. Վերին լիճը ջրի ծավալով աշխարհի խոշորագույն լճերից մեկն է և լճի տարբեր շերտերի միջև ջրերի խառնումը և ընդհանուր ջրաափոխանակությունը շատ դանդաղ է ընթանում: Այդ պատճառով արտաքին կլիմայական փոփոխությունները լճի ջրաջերմային պայմանների վրա արտահայտվում են մոտ 200 տարի ուշացմամբ:

բ. Այդպիսի գետերը բազմաթիվ են (**0.25միավոր**): Ամռանը վարարում են ինչպես սառցադաշտերի հալոցքից, այնպես էլ մուսսոնային անձրևներից սնվող գետերը: Օրինակ Ամուդարյան, Սիրդարյան, Հուանհեն, Մեկոնգը և այլն (**0.75միավոր**):

11. Ա-ազատ; Բ-հավասարամեծ; Գ-հավասարանկյուն; Դ-հավասարանկյուն
(յուր. 0.5միավոր)