



# ԱՇԽԱՐՀԱԳՐՈՒԹՅԱՆ ՕԼԻՄՊԻԱԴԱՅԻ ԵԶՐԱՓԱԿԻՉ ՓՈՒԼ- 2017

## ՈՒՇԱԴՐՈՒԹՅՈՒՆ

- Նայե՛ք ցուցադրվող նյութը և եղե՛ք ուշադիր:
- Տրված է 20 հարց, որին պատասխանելու համար ունեք ընդամենը 18 րոպե:
- Յուրաքանչյուր պատասխանին հատկացված է 25-ից մինչև 60 վրկ.:
- Ձեր պատասխանը նշեք թերթիկում հատկացված համապատասխան շրջանակի մեջ:
- Եթե սխալվել եք, ջնջեք և կատարեք ուղղում:
- Յուրաքանչյուր հարց գնահատվում է 1 միավոր:

*Հաջողություն*

**Հ 1**

## Հրաբխային ապար չէ՛



**A**



**B**



**C**



**D**

25 վրկ.

3

**Հ 2**

## Քվեբեկի բնակիչների համար ե՛րբ է արվել լուսանկարը

- A ամռանը՝ առավոտյան
- B աշնանը՝ կեսօրից հետո
- C ձմռանը՝ առավոտյան
- D գարնանը՝ կեսօրից հետո



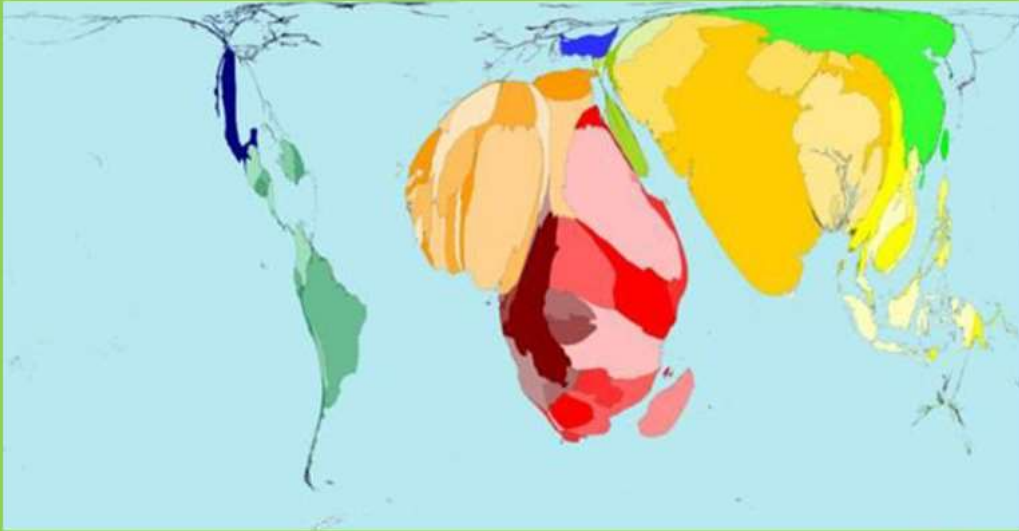
45 վրկ.

4



**Հ 3**

Քարտեզում ինչի՞ տեղաբաշխումն է պատկերված



- A երեխաների շահագործումը
- B մեքենաների աղտոտումը
- C անտառահատումը
- D արտագաղթը

60 վրկ.

5

**Հ 4**

Սառցադաշտային ռելիեֆի ո՞ր ձևն է պատկերված նկարում

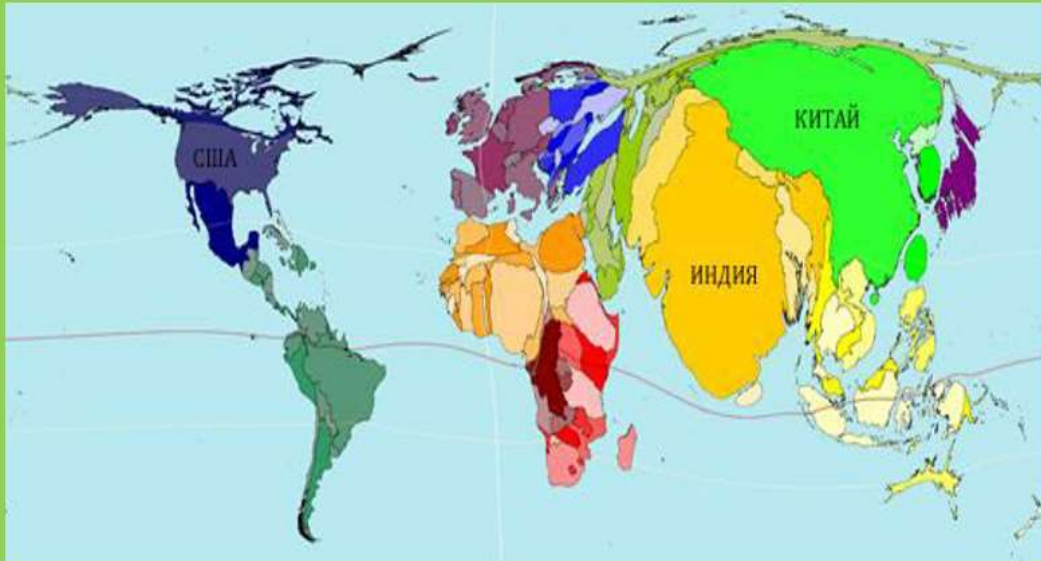


50 վրկ.

6

**Հ 5**

Քարտեզում ինչի՞ տեղաբաշխումն է պատկերված



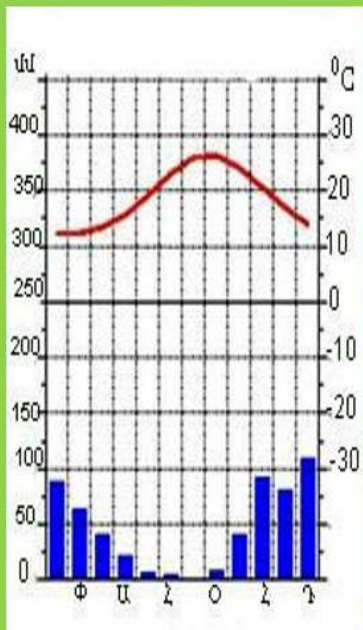
- A պողպատի ձուլման
- B մեքենաների արտադրության
- C բնակչության խտության
- D բնակչության թվաքանակի

60 վրկ.

7

**Հ 6**

Կլիմագրամը ո՞ր բնապատկերի համար է



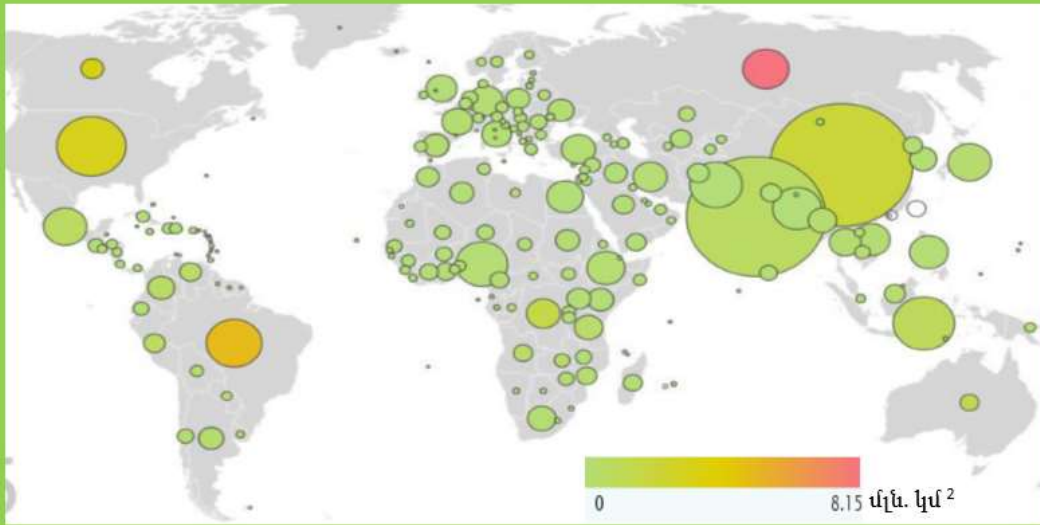
60 վրկ.

8



**Հ 7**

Քարտեզում գունավորված շրջանակներն ինչի տարածքներն են ցույց տալիս



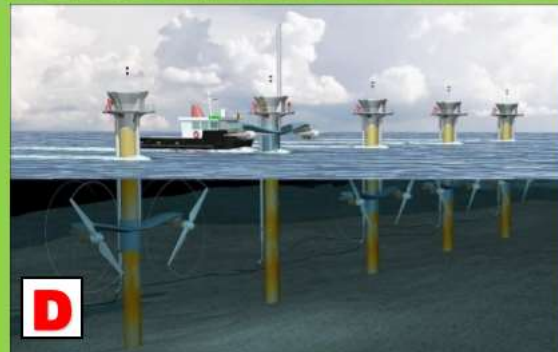
- A. Անտառների
- B. Վարելահողերի
- C. Մշակովի հողերի
- D. Ճահիճների

60 վրկ.

9

**Հ 8**

Պատկերված էլեկտրակայաններից ո՞ր ն է էկոլոգիապես առավել անվտանգ



50 վրկ.

10

**Հ 9**

Ինչպե՞ս են կոչվում Նորվեգիայի ափերին առավել շատ տարածված այս ծովածոցերը

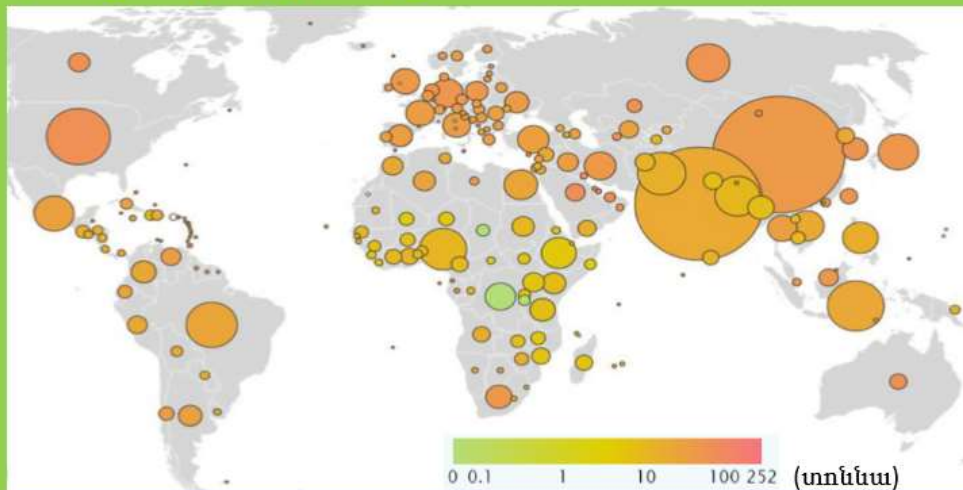


50 վրկ.

11

**Հ 10**

Քարտեզում գունավորված շրջանակներն ի՞նչ են ցույց տալիս



- A. մեկ շնչին բաժին ընկնող մթնոլորտ արտանետված CO<sup>2</sup>-ի քանակը
- B. մեկ շնչին բաժին ընկնող եգիպտացորենի քանակը
- C. մեկ շնչին բաժին ընկնող պողպատի քանակը
- D. մեկ շնչին բաժին ընկնող մթնոլորտ արտանետված ծխի քանակը

60 վրկ.

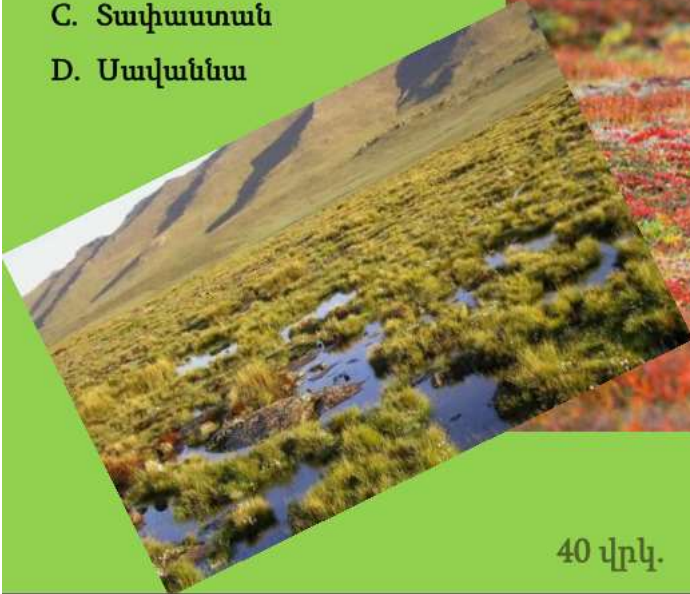
12



**Հ11**

Բնական ո՞ր զոնային են բնորոշ այս բնապատկերները

- A. Տայգա
- B. Տունդրա
- C. Տափաստան
- D. Սավաննա



40 վրկ.

13

**Հ12**

Ո՞րն է Ապարանի ջրամբարը

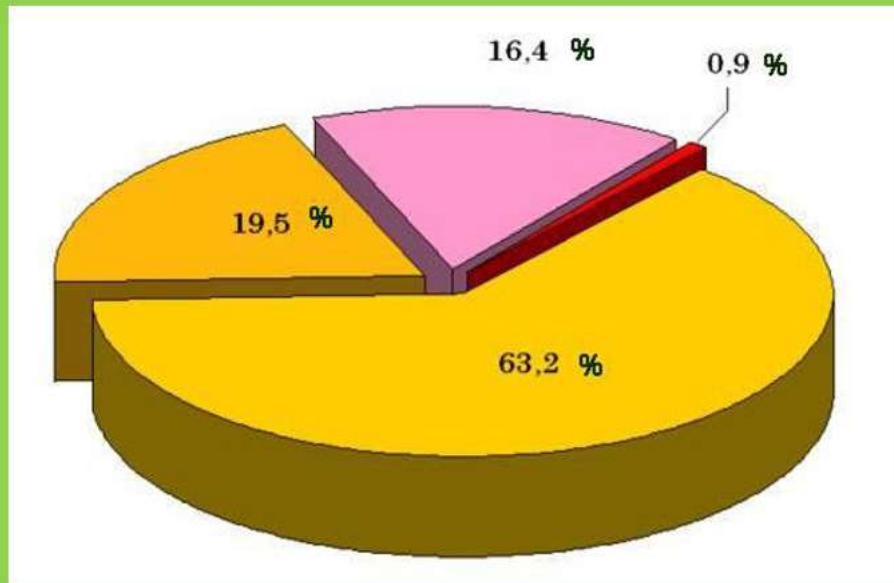


50 վրկ.

14

**Հ13**

Դիագրամում պատկերված է՝



- A. Աշխարհի հողահանդակների կառուցվածքը
- B. Աշխարհում արտադրված էլեկտրաէներգիան, ըստ էլեկտրակայանների տիպերի
- C. Աշխարհում մշակվող հացահատիկային կուլտուրաների կառուցվածքը
- D. Հայաստանի ՀՆԱ-ի կառուցվածքը

60 վրկ.

15

**Հ14**

Դիագրամում պատկերված է 10 երկրի որևէ հանքանյութի արդյունահանման ծավալները: Ո՞ր հանքանյութն է դա՝



- A. Ոսկի
- B. Մոլիբդեն
- C. Մարմար
- D. Պղինձ

60 վրկ.

16

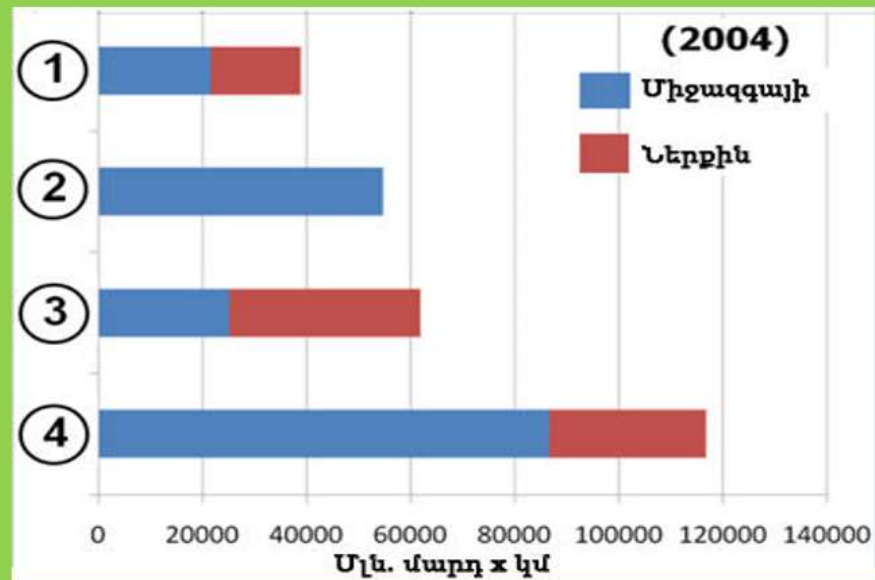


**Հ15**

Գրաֆիկում պատկերված է չորս երկրների ավիափոխադրումների կառուցվածքը:

③ թիվը ո՞ր երկրին է պատկանում

- A. Հնդկաստան
- B. Ռուսաստան
- C. ԱՄԷ
- D. ԱՄՆ



60 վրկ.

17

**Հ16**

Օգտվելով նկարից որոշել՝ ծառի կոճղը տան նկատմամբ հորիզոնի ո՞ր կողմում է գտնվում



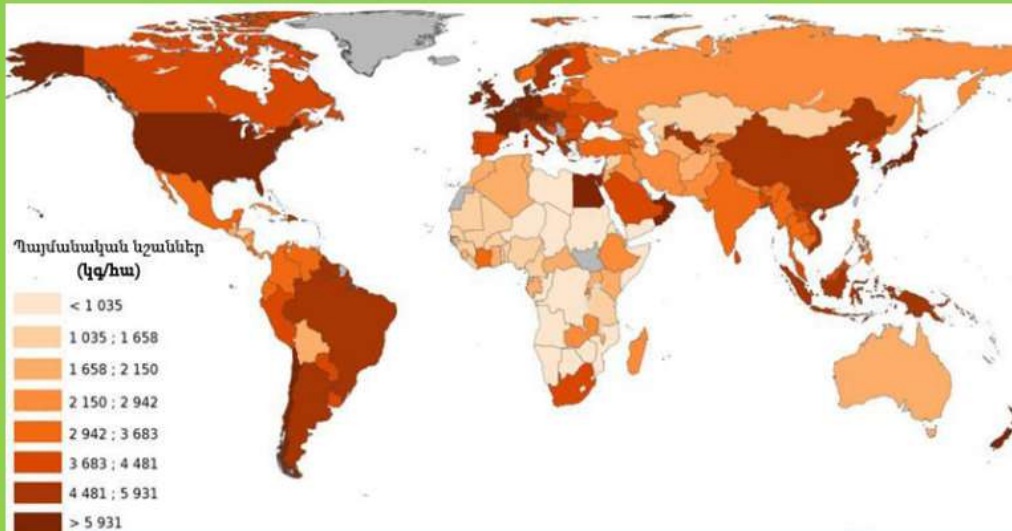
- A. Արևելքում
- B. Արևմուտքում
- C. Հյուսիսում
- D. Հարավ-արևելքում

50 վրկ.

18

**Հ17**

## Քարտեզում պատկերված է՝



- A կարտոֆիլի բերքատվությունը
- B շաքարի ճակնդեղի բերքատվությունը
- C հացահատիկային կուլտուրաների բերքատվությունը
- D թելատու կուլտուրաների բերքատվությունը

60 վրկ.

19

**Հ18**

## Քարտեզում պատկերված են՝



- A երկաթի հանքավայրերը
- B պղնձի հանքավայրերը
- C բնական գազի հանքավայրերը
- D վուշի վերամշակման կենտրոնները

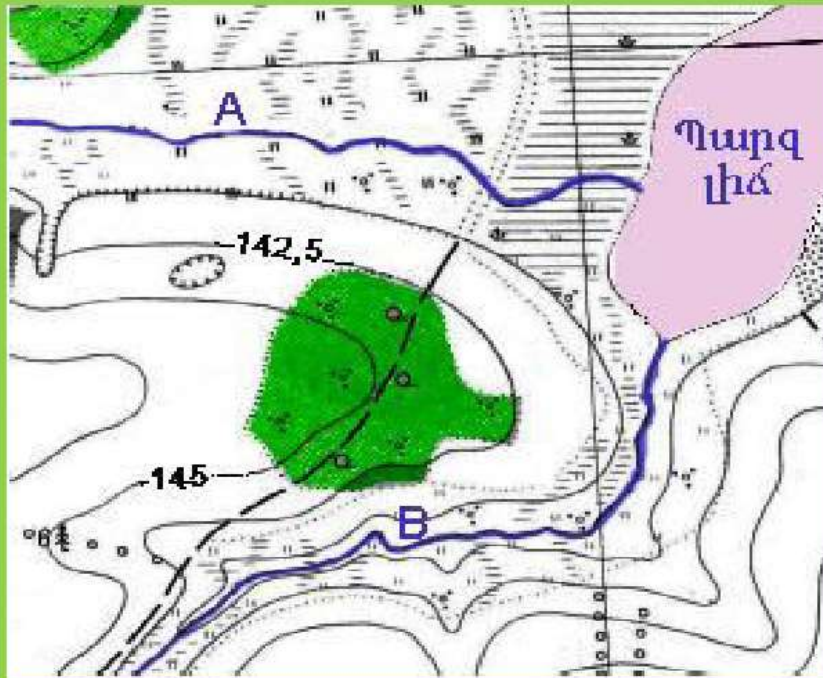
60 վրկ.

20



**Հ19**

Պարզ լիճ թափվող A և B գետերից ո՞րի ջրաէներգետիկ պոտենցիալն է ավելի մեծ



50 վրկ.

21

**Հ20**

“Լոնդոնի աչք” նկարն արվել է 1999 թ. սեպտեմբերին: Օրվա ո՞ր ժամին է այն արվել:



A առավոտյան  
B կեսօրին

C կեսօրից հետո  
D ուշ երեկոյան

60 վրկ.

22



ყტრფ