



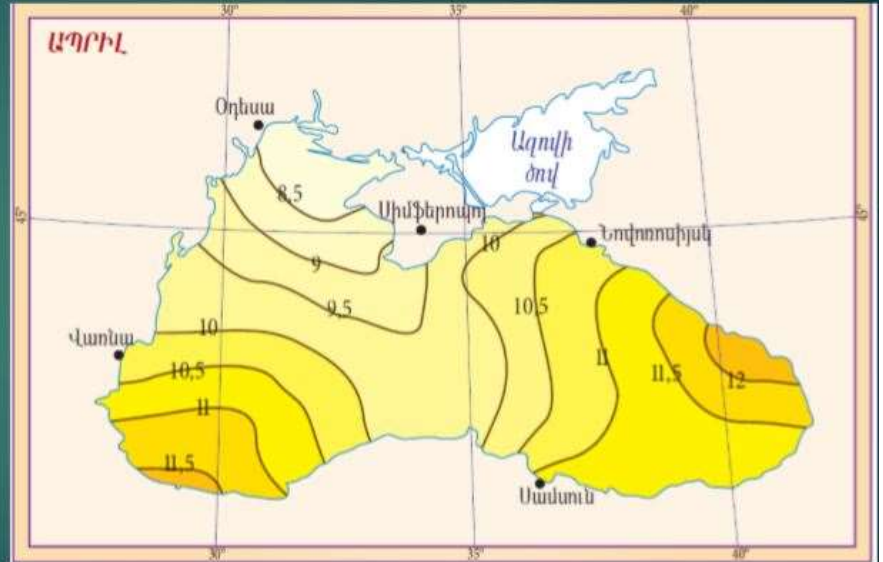
## Աշխարհագրության օլիմպիադայի եզրափակիչ փուլ

### Ուշադրություն

- Դիտե՛ք ցուցադրվող նյութը և եղե՛ք ուշադիր:
- Տրված է 20 հարց, որին պատասխանելու համար ունեք ընդամենը 20 րոպե:
- Յուրաքանչյուր հարցին տրվում է 1 րոպե ժամանակ:
- Տրված 4 պատասխաններից ընտրեք մեկը և նշեք թերթիկում հատկացված համապատասխան շրջանակի մեջ:
- Եթե սխալվել եք՝ ջնջեք և կատարեք ուղղում:
- Յուրաքանչյուր հարց գնահատվում է 1 միավոր:

1:00

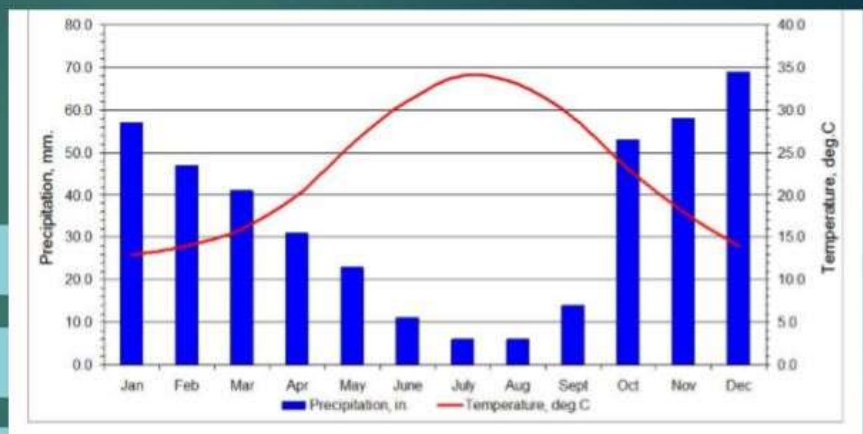
**Հ1. Նկարում ի՞նչ հավասարագծեր են պատկերված.**



- A. Իզոհալեր
- B. Իզոթերմեր
- C. Իզոխրոններ
- D. Իզոբարեր

1:00

**Հ3. Տրված կլիմագրամը ո՞ր քաղաքի կլիմայական պայմաններին է համապատասխանում**



- A. Մոսկվա
- B. Լազոս
- C. Աթենք
- D. Օսլո

1:00

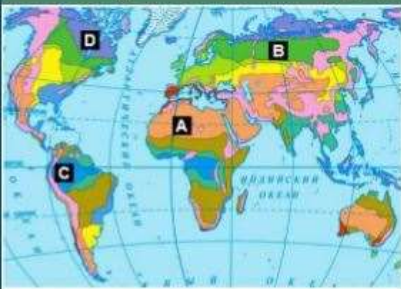
Հ4. Ինչպիսի՞ քարտեզագրական պրոյեկցիա է պատկերված նկարում.



- A. Կոնային
- B. Գլանային
- C. Ազիմուտային
- D. Հասարակածյին

1:00

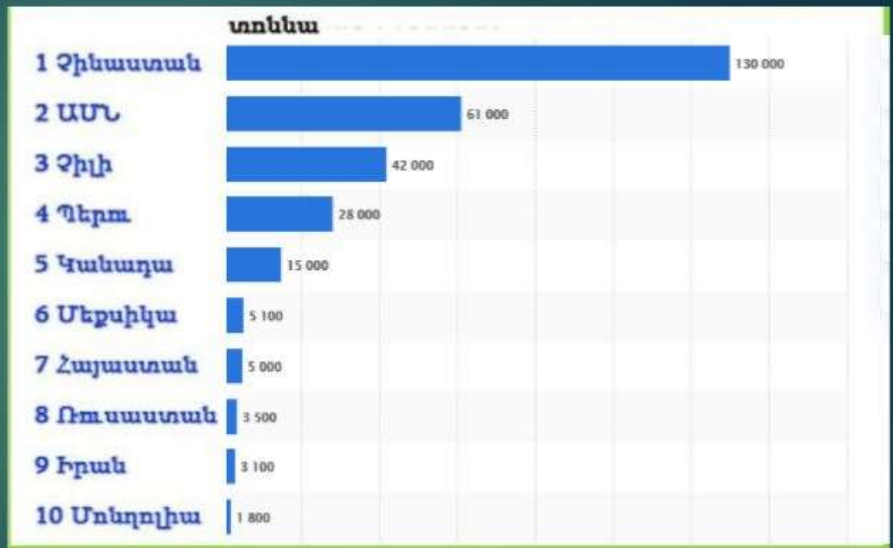
Հ5. Քարտեզի վրա տառերով նշված ո՞ր վայրին է համապատասխանում տրված լուսանկարը.



- A. A վայրին
- B. B վայրին
- C. C վայրին
- D. D վայրին

1:00

26. Աշխարհում ո՞ր մետաղի արտադրությունն է ներկայացնում գծապատկերը (2018).



A. Պողպատ

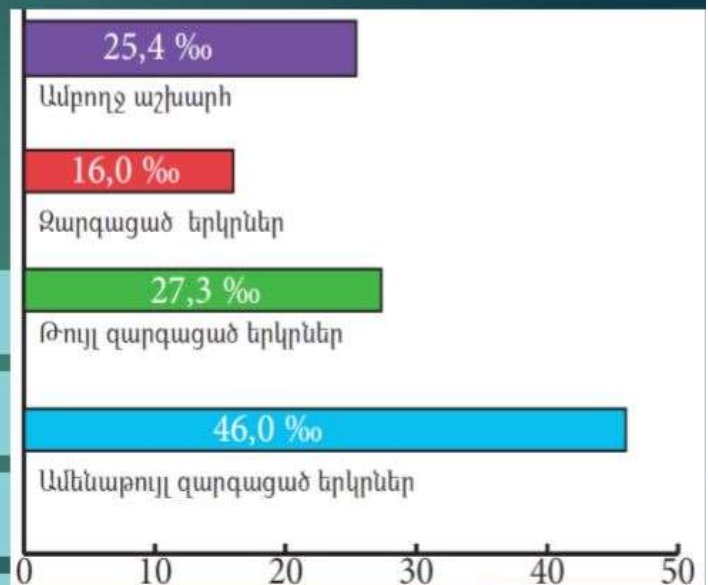
B. Մոլիբդեն

C. Ալյումին

D. Անագ

1:00

27. Ի՞նչ ցուցանիշ է պատկերում գծանկարը.



A. Ծնելիության ցուցանիշն աշխարհում և տարբեր տիպի երկրներում

B. Մահացության ցուցանիշն աշխարհում և տարբեր տիպի երկրներում

C. Բնական աճի ցուցանիշն աշխարհում և տարբեր տիպի երկրներում

D. Միգրացիայի ինտենսիվության գործակիցն աշխարհում և տարբեր տիպի երկրներում

1:00

Հ8. Նկարում բնության ինչպիսի՞ հուշարձանի օրինակ է պատկերված.



A. Երկրաբանական

B. Ջրաբանական

C. Բնապատմական

D. Կենսաբանական

1:00

Հ9. Տրված լուսանկարերը ո՞ր քաղաքն են պատկերում.



A. Ռոտերդամ

B. Մինգապուր

C. Սանկտ Պետերբուրգ

D. Ռիո դե Ժանեյրո



1:00

Հ10. Բնական ո՞ր համալիրում կարող էք հանդիպել նման բնապատկերների.



A. Պամպա

B. Սելվա

C. Պրերիա

D. Սկրեբ

1:00

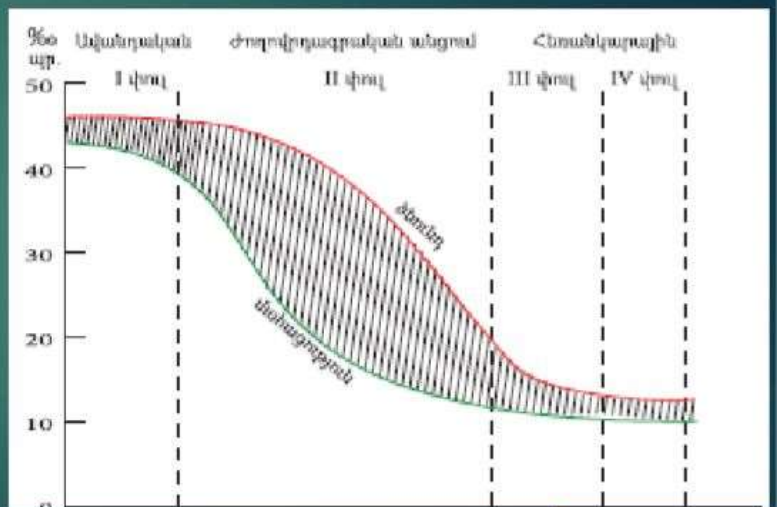
Հ11. Ժողովրդագրական անցման ո՞ր փուլում են գտնվում Աֆրիկայի երկրների մեծ մասը.

A. I փուլում

B. II փուլում

C. III փուլում

D. IV փուլում



1:00

Հ12. Ո՞ր քաղաքով կանցնի 1-ից 2 քաղաքները միացնող ամենակարճ օդային ուղին.



A. Բորդո

B. Լիսաբոն

C. Մանչեսթեր

D. Ստոկհոլմ

1:00

Հ13. Ի՞նչ է պատկերված լուսանկարում.



A. Ջրի մաքրման կայան

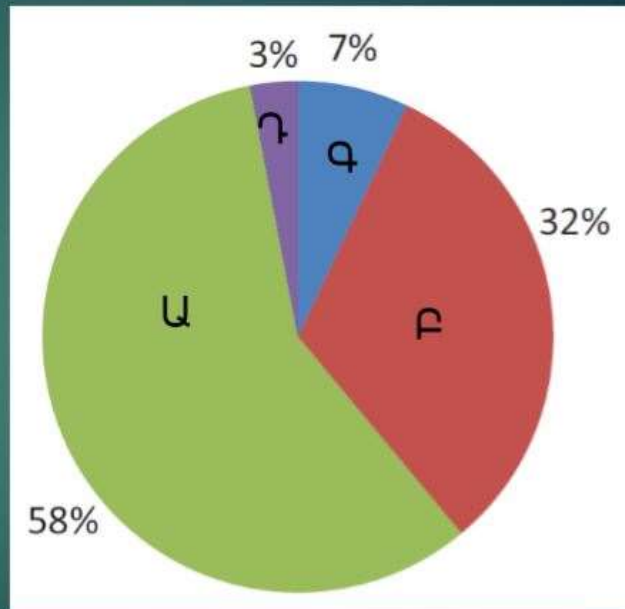
B. Ստորջրյա ակվարիում

C. Ակվակուլտուրա

D. Նավահանգիստ

1:00

Հ14. Ջրասպառման ո՞ր ոլորտն է նշված Բ տառով.



A. Գյուղատնտեսություն

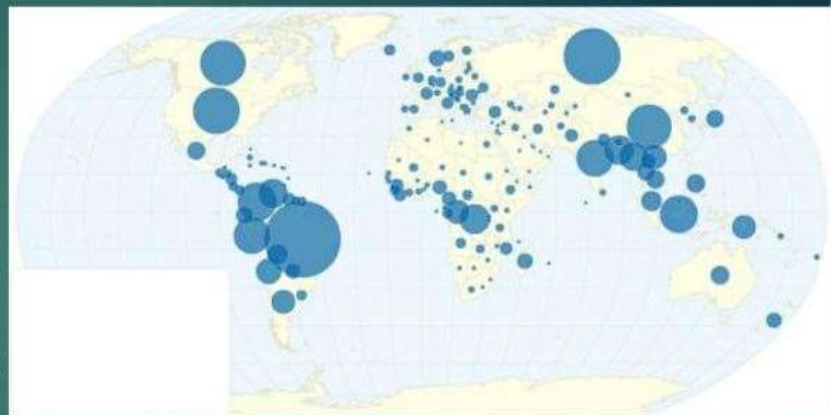
B. Ջրամբարներ

C. Կենցաղային և խմելու

D. Արդյունաբերություն

1:00

Հ15. Ի՞նչ է արտահայտում տրված քարտեզագրամը.



A. Վարելահողերով առավել ապահովված երկրները

B. Անտառներով հարուստ երկրները

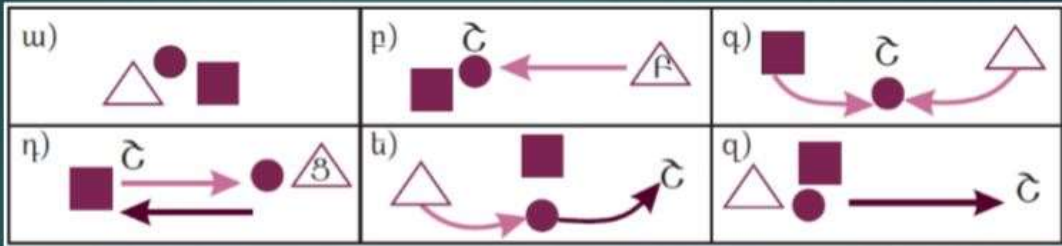
C. Ջրային պաշարներով ապահովված երկրները

D. Բնական գազի պաշարներով հարուստ երկրները

1:00



**Հ16.** Արդյունաբերության ո՞ր ճյուղի արտադրության տեղաբաշխման տարբերակներն են պատկերված նկարում.



- A. Գունավոր մետաղաձուլության
- B. Զիմիական արդյունաբերության
- C. Սև մետաղաձուլության
- D. Մեքենաշինության

1:00

**Հ17.** Ի՞նչ է պատկերված նկարում.



- A. Ցիկլոն հյուսիսային կիսագնդում
- B. Ցիկլոն հարավային կիսագնդում
- C. Անտիցիկլոն հյուսիսային կիսագնդում
- D. Անտիցիկլոն հարավային կիսագնդում

1:00

Հ18. Ո՞ր բնական երևույթն է նման ավերածությունների պատճառը.

A. Տոռնադո

B. Հրաբուխ

C. Երկրաշարժ

D. Սողանք



1:00

Հ19. Ո՞ր լճի ափին են արված այս լուսանկարները.

A. Մեռյալ

B. Տանգանիկա

C. Ուրմիա

D. Տիտիկակա



1:00

Հ20. Աֆրիկյան ո՞ր երկրում են արված այս լուսանկարները.



A. Եգիպտոս

B. Եթովպիա

C. Լիբիա

D. Մարոկկո

1:00

Վ Ե Ր Ջ



Հանրապետական օլիմպիադա 2020  
Գործնական փուլ  
Ճիշտ պատասխաններ

Հարց 1:	A	B	C	D
Հարց 2:	A	B	C	D
Հարց 3:	A	B	C	D
Հարց 4:	A	B	C	D
Հարց 5:	A	B	C	D
Հարց 6:	A	B	C	D
Հարց 7:	A	B	C	D
Հարց 8:	A	B	C	D
Հարց 9:	A	B	C	D
Հարց 10:	A	B	C	D

Հարց 11:	A	B	C	D
Հարց 12:	A	B	C	D
Հարց 13:	A	B	C	D
Հարց 14:	A	B	C	D
Հարց 15:	A	B	C	D
Հարց 16:	A	B	C	D
Հարց 17:	A	B	C	D
Հարց 18:	A	B	C	D
Հարց 19:	A	B	C	D
Հարց 20:	A	B	C	D