

Աշխարհագրություն, Հանրապետական փուլ, 10-12-րդ դաս.

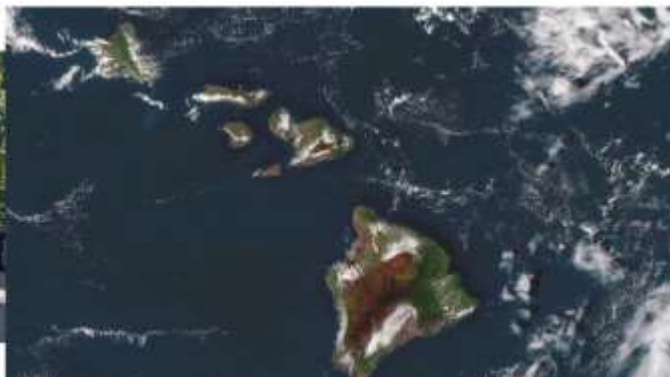
Հարց 1 Ի՞նչ ծագման են նկարում նշված ապարաշերտերը

Ա. Հրային Բ. Նստվածքային օրգանական Գ. Նստվածքային անօրգանական Դ. Փոխակերպային



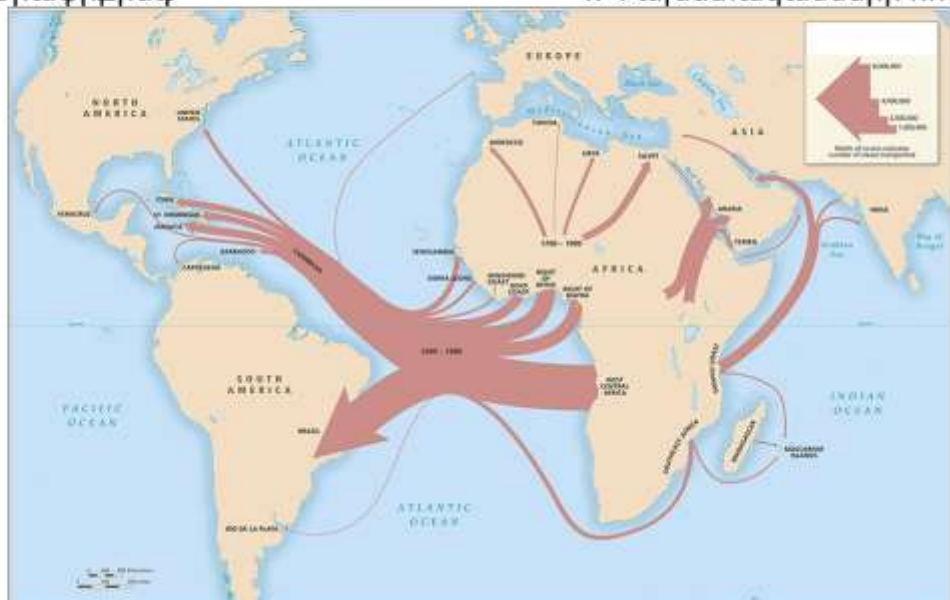
Հարց 2 Ո՞ր կղզիներն են պատկերված նկարում

Ա. Հավայան Բ. Ազորյան Գ. Գալապագոսյան Դ. Կուրիլյան



Հարց 3 Ի՞նչ երևույթ է պատկերված քարտեզում

Ա. Արտագաղթ Բ. Ստրկավաճառություն
Գ. Թրաֆիքինգ Դ. Փախստականների հոսք



Հարց 4

Ինչի՞ դեմ են պայքարում ակտիվիստները

- Ա. Անտառահատումների
- Բ. Կենդանիների նկատմամբ դաժան վերաբերմունքի
- Գ. Միջուկային զենքի
- Դ. Գլոբալիզացիայի



Հարց 5

Ի՞նչն է նման փոփոխության պատճառը

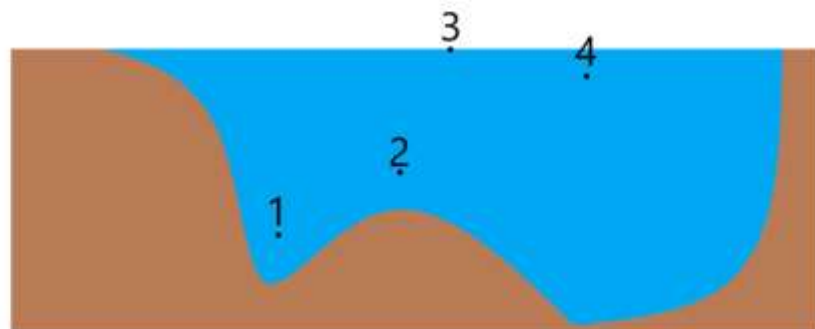
- Ա. Օվկիանոսի պլաստիկով աղտոտումը
- Բ. Օվկիանոսի թթվայնության աճը
- Գ. Կլիմայի տաքացումը
- Դ. Էլ-Նիկյոն



Հարց 7

Գետի լայնական կտրվածքի ո՞ր կետում է արագությունը ամենամեծը

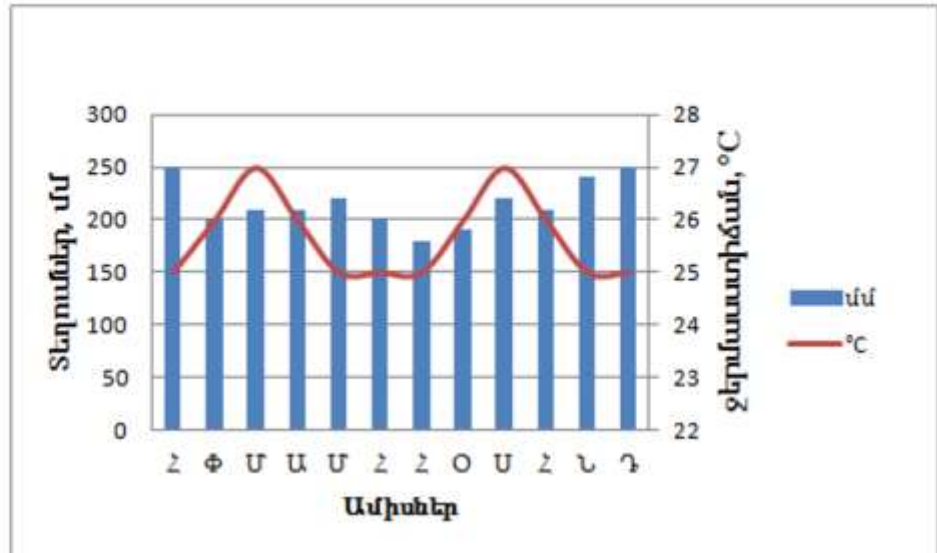
- Ա. 1
- Բ. 2
- Գ. 3
- Դ. 4



Չարց 8

Ո՞ր քաղաքի կլիմայագրամն է ներկայացված

- Ա. Սինգապուր
- Բ. Մումբայ
- Գ. Նյու Յորք
- Դ. Պրետորիա



Չարց 9

Չորիզոնի ո՞ր ուղղությամբ է քայլում սլաքով նշված անձնավորությունը, եթե նկարում վաղ առավոտ է

- Ա. Չյուսիս
- Բ. Չարավ
- Գ. Արևմուտք
- Դ. Արևելք



Չարց 10

Չողմահարման ո՞ր տեսակն է պատկերված

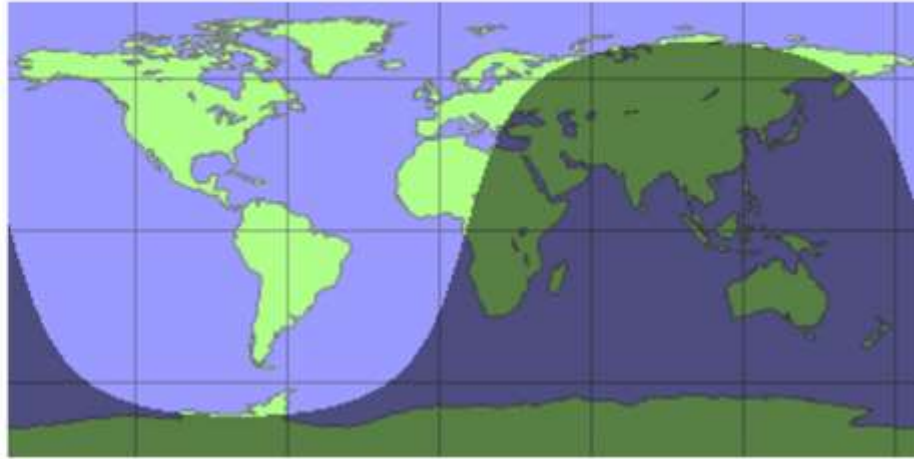
- Ա. Ֆիզիկական-մեխանիկական
- Բ. Քիմիական-ֆիզիկական
- Գ. Կենսաբանական-քիմիական
- Դ. Կենսաբանական-ֆիզիկական



Հարց 11

Տարվա ո՞ր եղանակն է պատկերված

- Ա. Ամառ
- Բ. Աշուն
- Գ. Ձմեռ
- Դ. Գարուն



Հարց 12

Ի՞նչ բնական զոնայից է տեսարանը

- Ա. պրերիա
- Բ. չապատալ
- Գ. սելվա
- Դ. լյանոս



Հարց 13

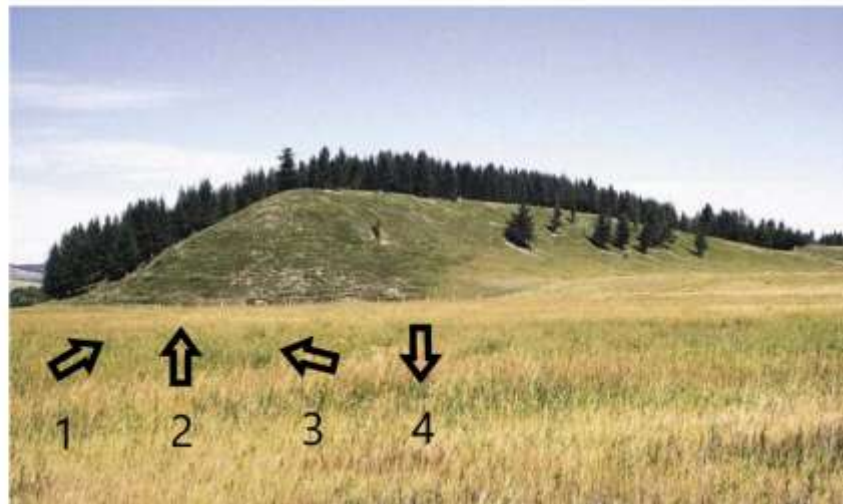
Որտե՞ղ է տեղի ունեցել տվյալ աղետը

- Ա. Մարիուպոլ
- Բ. Բեյրութ
- Գ. Ֆուկուշիմա
- Դ. Կարակաս



Ջարգ 14 Սլաքներով ցույց տրված ուղղություններից որո՞վ է շարժվել սառցադաշտը

- Ա. 1
- Բ. 2
- Գ. 3
- Դ. 4



Ջարգ 15

Ի՞նչ է տեղի ունեցել տարածքում

- Ա. Անտառահատում
- Բ. Անտառային հրդեհ
- Գ. Սողանք
- Դ. Երկնաքարի հարված



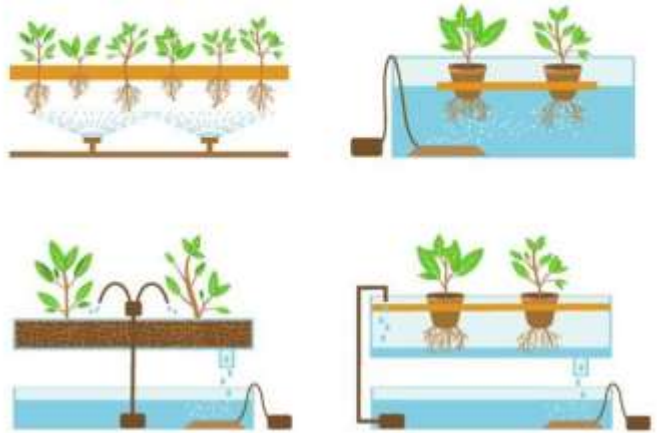
Ջարգ 16 Ի՞նչ պրոյեկցիա է կիրառված այս քարտեզը կազմելիս

- Ա. Հավասարանկյուն
- Բ. Գլանային
- Գ. Կոնային
- Դ. Ազիմուտային



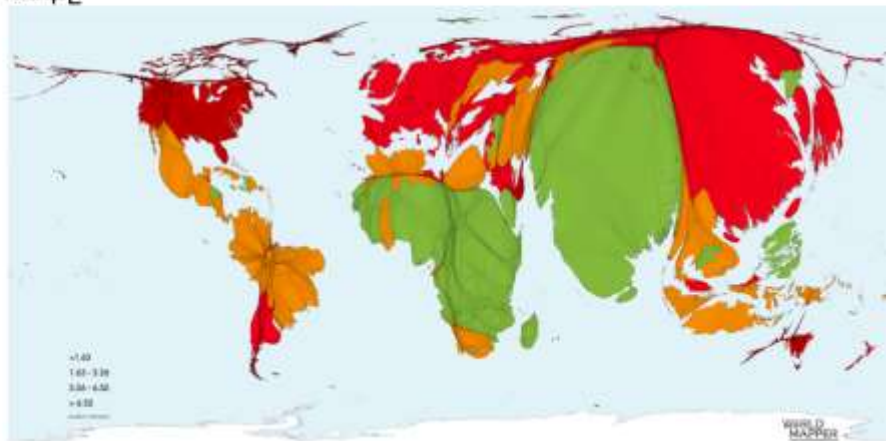
Հարց 17 Գյուղատնտեսության մեջ կիրառվող ինչպիսի մեթոդ է ներկայացված

- Ա. Կաթիլային ոռոգում
- Բ. Ուղղահայաց գյուղատնտեսություն
- Գ. Հիդրոպոնիկա
- Դ. Քիմիական մեխորացիա



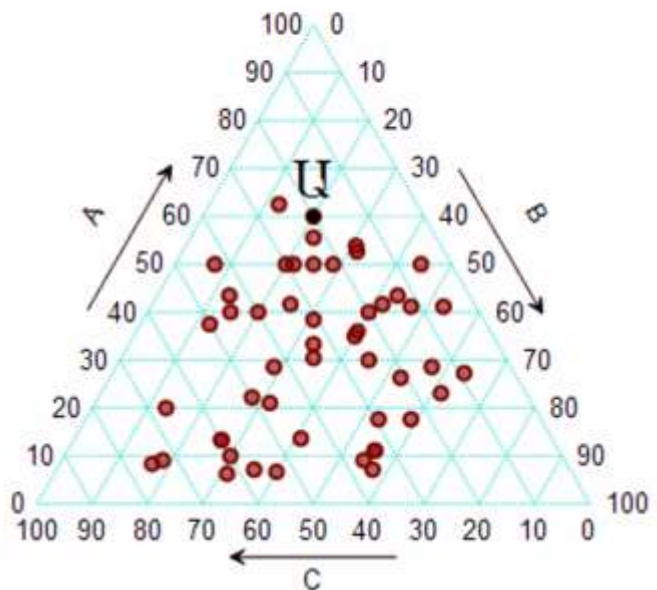
Հարց 18 Ի՞նչ է պատկերված ինտերակտիվ քարտեզում

- Ա. CO₂-ի արտանետումները մեկ շնչի հաշվով
- Բ. Ջրային ռեսուրսներով ապահովվածությունը
- Գ. Թթվային անձրևների հաճախականությունը
- Դ. Էկոլոգիական ոտնահետքը



Հարց 19 Ի՞նչ ցուցանիշների է համապատասխանում Ա կետը

- Ա. A – 80%; B – 10%; C – 10%
- Բ. A – 60%; B – 20%; C – 20%
- Գ. A – 20%; B – 20%; C – 60%
- Դ. A – 40%; B – 20%; C – 40%



Ջարգ 20 Տեսարանը տեկտոնական սալերի ո՞ր տիպի սահմանին է բնորոշ

- Ա. Սուբդուկցիա
- Բ. Կոլլիզիա
- Գ. Դիվերգենցիա
- Դ. Տրանսֆորմացիա

