

Կենսաբանություն, դպրոցական փուլ
9-րդ դասարան (2024թ)

Տևողությունը՝ 60 րոպե

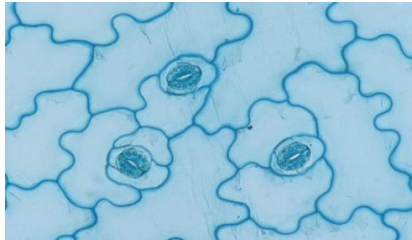
Ընտրովի պատասխանով առաջադրանքներ

Յուրաքանչյուր թեստում առաջարկվում է 4 պատասխան:

Ընտրեք միայն մեկը, որը, ըստ Ձեզ, առավել ճիշտ է և ամբողջական:

1. Ստորև բերված է բուսական հյուսվածքի միկրոլուսանկար:

Ի՞նչ ֆունկցիա է կատարում տվյալ կառուցվածքը:



- 1) Ճարպերի սինթեզ
- 2) Սպիտակուցների պաշարում
- 3) Ջրի գոլորշիացում
- 4) Փոշոտող միջատների ուշադրության գրավում

2. Ստորև բերված է ծաղկի լուսանկար: Ինչպիսի՞
համաչափության ծաղիկ է:



- 1) Զիգոմորֆ
- 3) Անհամաչափ

2) Ակտինոմորֆ
անհնար է

4) Այս նկարով որոշելն

3. Ստորև բերված է լուսանկար: Ո՞ր էկոլոգիական խմբին է պատկանում այն բույսը, որը պատկերված է այդ լուսանկարում:



1) Հիդրոֆիտներ

3) Սուկուլենտներ

2) Հիդրոֆիտներ

4) Այս օրգանիզմը բույս չէ

4. Բուսական յուղերը հաճախ դեղնասնարնջագույն գույնի են, քանի որ այնտեղ հանդիպում են՝

- 1) Ֆենոլային միացություններ
- 2) Կարոտինոիդներ
- 3) Քլորոֆիլ
- 4) Չհագեցած ճարպաթթուներ

5. Ստորև բերված է լուսանկար: Ի՞նչ մակաբույծ է պատկերված:



1) Մրիկ 2) Բորբոսասունկ 3) Լվիճ 4) Բույսը առողջ է
 6. Ինչպե՞ս է կոչվում կենսաբանության այն ճյուղը, որը դասակարգում է կենդանի օրգանիզմները:

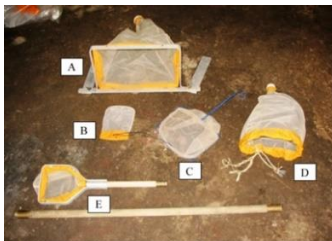
- 1) Էկոլոգիա
- 2) Տաքսոնոմիա
- 3) Էթոլոգիա
- 4) Կենսաքիմիա

7. Ստորև բերված են 2 օրգանիզմների լուսանկարներ: Ո՞ր հատկանիշն է միավորում այդ օրգանիզմները:



- 1) Եռաշերտություն
- 2) Հետանցքի առկայություն
- 3) Մերոնդների հերթափոխում
- 4) Սեռական բազմացման հնարավորություն

8. Ստորև բերված լուսանկարում ցուցադրված են ցանցեր, որոնք տեղարվում են ջրամբարի հատակին կենդանիներ որսալու նպատակով: Ո՞ր էկոլոգիական խմբի կենդանիներին է առավել հավանական հանդիպել այս ցանցերում խճճված:



- 1) Պլանկտոն
- 2) Նեկտոն
- 3) Բենթոս
- 4) Նշված ոչ մի խմբի կենդանիներին այս ցանցերը չեն որսա

9. Ի՞նչ հաջորդականությամբ են ընթանում միջատների թերի կերպարանափոխության փուլերը:

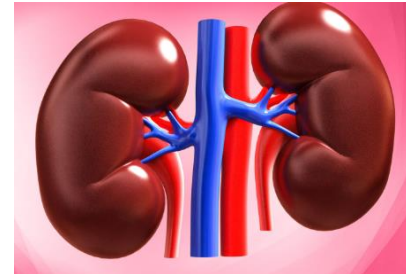
- 1) Ձու, թրթուր, հասուն առանձնյակ
- 2) Ձու, հարսնյակ, հասուն առանձնյակ
- 3) Ձու, թրթուր, հարսնյակ, հասուն առանձնյակ
- 4) Ձու, հարսնյակ, թրթուր, հասուն առանձնյակ

10. Ստորև բերված է լուսանկար: Ընտրե՞ք այն օրգանը, որը հատուկ է այդ օրգանիզմի տիպի բոլոր առանձնյակներին:



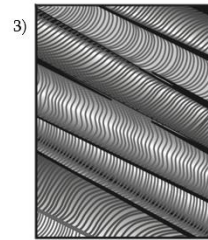
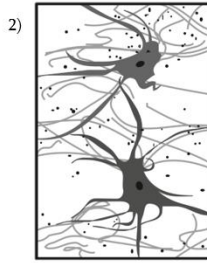
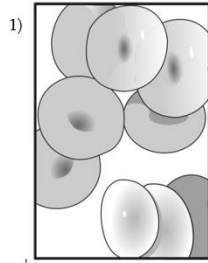
- 1) Թոքեր
- 2) Խոիկներ
- 3) Թիկնոց
- 4) Աչքեր.

11. Ստորև բերված է կաթնասունի օրգանի նկար: Ի՞նչ կառույց է հնարավոր հայտնաբերել, երբ այդ օրգանից պատրաստված պատրաստուկը դիտեք մանրադիտակի տակ:



- 1) Նեֆրոն
- 2) Նեյրոն
- 3) Քորիոն
- 4) Ամնիոն

12. Ստորև բերված են կաթնասունի հյուսվածքների գծապատկերներ: Հետևյալ գծապատկերներից որո՞ւմ է պատկերված ոսկրային հյուսվածքը:



13. Մարդու առաջնային մեզր նորմայում չի պարունակում՝

- 1) Սպիտակուցներ
- 2) Գլյուկոզ
- 3) Միզանյութ
- 4) Ջուր

14. Դիցուկ որևէ վիրուսի գենոմում հայտնաբերվել է 24% Թիմինային և 38% Գուանինային նուկլեոտիդներ: Ի՞նչ ժառանգական մոլեկուլ է առկա այդ վիրուսում:

- 1) Միաշղթա ՌՆԹ
- 2) Երկշղթա ՌՆԹ
- 3) Միաշղթա ԴՆԹ
- 4) Երկշղթա ԴՆԹ

15. Այն դիպլոիդ օրգանիզմը, որը ունի 2 տարբեր ալելային գեներ կոչվում է՝

- 1) Մաքուր գիծ

- 2) Սերունդ
- 3) Հիբրիդ
- 4) Դոմինանտ

Կարճ պատասխանով առաջադրանքներ

16. 1 ժամվա ընթացքում և քանի՞ ժամ են հանգստանում մարդու նախասրտերը, եթե մարդը գտնվում է հարաբերական հանգստի վիճակում:

17. Չափվել են կախասնկի 5 առանձնյակների գլխիկների երկարություններ: Դրանք են 4.1սմ, 5.8սմ, 5.2սմ, 4.0սմ, 6.9սմ:

Որքա՞ն է կազմում այս 5 կախասնկերի գլխիկների միջին երկարությունը:

18. Քանի՞ սպերմիում է առկա մերկասերմ բույսերի փոշեհատիկում:

19. Քանի՞ կՋ օգտակար էներգիա կառաջանա 35 մոլ ԱԵՖ-ի փոխակերպումից մինչև ԱԿՖ:

20. Մարդու քանի՞ կողոսկր միացված չէ կրծոսկրին: