

Աշխարհագրության օլիմպիադայի փորձնական փուլ

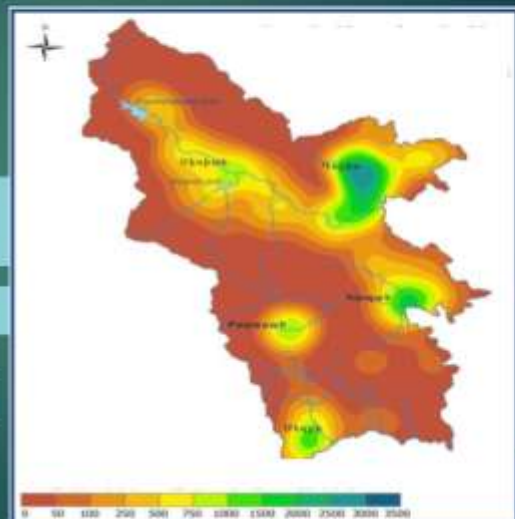
Ուշադրություն

- Դիտե՛ք ցուցադրվող նյութը և եղե՛ք ուշադիր:
- Տրված է 20 հարց, որին պատասխանելու համար ունեք ընդամենը 20 րոպե:
- Յուրաքանչյուր հարցին տրվում է 1 րոպե ժամանակ:
- Տրված 4 պատասխաններից ընտրեք մեկը և նշեք թերթիկում հատկացված համապատասխան շրջանակի մեջ:
- Եթե սխալվել եք՝ ջնջեք և կատարեք ուղղում:
- Յուրաքանչյուր հարց գնահատվում է 1 միավոր:

1:00

21. Քարտեզագրամը ՀՀ Մյունիք մարզի վերաբերյալ ի՞նչ ցուցանիշ է ներկայացնում.

- A. Հողերի աղտոտվածության
- B. Բնակչության խտության
- C. Օդի աղտոտվածության
- D. Գետային ցանցի խտության



1:00

22. Նկարում ի՞նչ հավասարագծեր են պատկերված.

A. Իզոհալիներ

B. Իզոթերմեր

C. Իզոխրոններ

D. Իզոբարեր



1:00

23. Տրված կլիմագրամը ո՞ր քաղաքի կլիմայական առանձնահատկություններին է համապատասխանում

A. Մոսկվա

B. Ջոն

C. Լազոս

D. Լոնդոն



1:00

24. Բնակչության վերաբերյալ ինչպիսի՞ ցուցանիշ է ներկայացնում տրված քարտեզագրամը.

A. Բնական աճի ընդհանուր գործակիցը

B. Տարեց բնակչության տեսակարար կշիռը

C. Երիտասարդ բնակչության տեսակարար կշիռը

D. Մահացության ընդհանուր գործակիցը



1:00

25. Տրված ո՞ր երկրին են համապատասխանում լուսանկարները.

A. Եթովպիա

B. Մալի

C. Նիգերիա

D. Կուբա



1:00

26. Ի՞նչ ցուցանիշ է ներկայացնում տրված քարտեզագրամբ.

A. Աշխարհի բոլոր ԱԵԿ-ներում էլեկտրաէներգիայի Արտադրությունը՝ ըստ առանձին երկրների

B. Աշխարհի բոլոր ՋԵԿ-ներում էլեկտրաէներգիայի Արտադրությունը՝ ըստ առանձին երկրների

C. Աշխարհի բոլոր ՁԵԿ-ներում էլեկտրաէներգիայի Արտադրությունը՝ ըստ առանձին երկրների

D. Աշխարհի բոլոր արևային կայաններում էլեկտրաէներգիայի արտադրությունը՝ ըստ առանձին երկրների



1:00

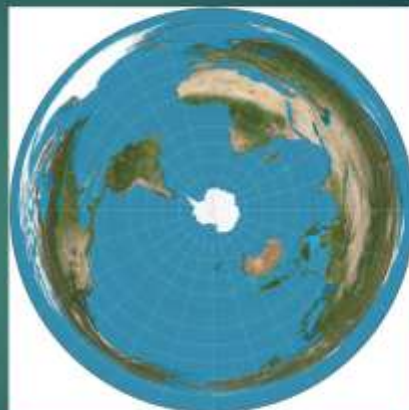
27. Ի՞նչ քարտեզագրական պրոյեկցիա է կիրառվել.

A. Կոնային

B. Գլանային

C. Հասարակածային

D. Ազիմուտային



1:00

28. «Ունացող գայլը»: ՀՀ հատուկ պահպանվող տարածքներից ո՞րի ցանկում է պետք տվյալ օբյեկտը ներառել.



- A. Ազգային պարկերի
- B. Բնության հուշարձանների
- C. Արգելոցների
- D. Արգելավայրերի

1:00

29. Տրված լուսանկարերը ո՞ր քաղաքին են վերաբերվում.



- A. Մարսել
- B. Կարաչի
- C. Սանկտ Պետերբուրգ
- D. Բուենոս Այրես

1:00

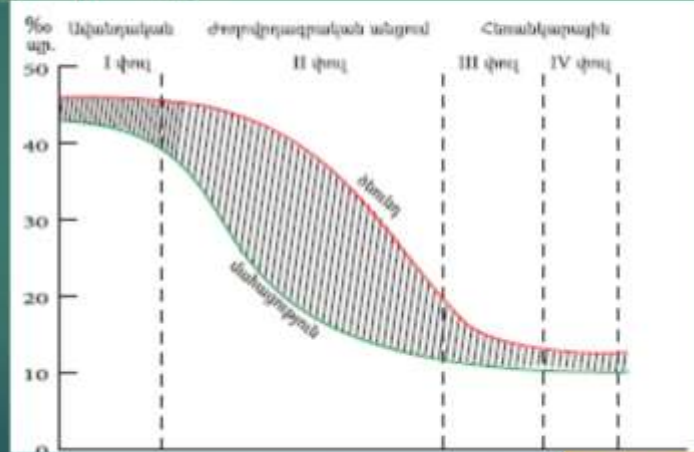
210. Բնական ո՞ր համալիրում կարող էք հանդիպել նման բնապատկերների.



- A. Պամպա
- B. Սելվա
- C. Պրերիա
- D. Պարամո

1:00

Հ11. Ժողովրդագրական անցման ո՞ր փուլին է առավել համապատասխանում Մինգապուրի ներկայիս ժողովրդագրական իրավիճակը.



- A. I
- B. II
- C. III
- D. IV

1:00

Հ12. Ո՞ր քաղաքով կանցնի 1 և 2 քաղաքները միացնող ամենակարճ օդային երթուղին.



- A. Բորդո
- B. Լիսաբոն
- C. Մանչեսթեր
- D. Բեռլին

1:00

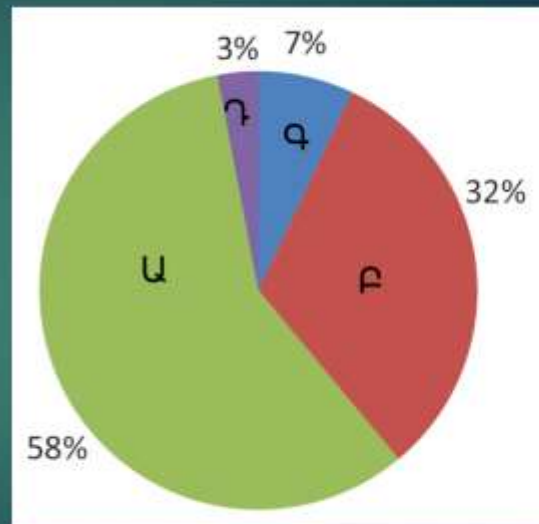
Հ13. Լուսանկարը քարտեզի վրա նշված ո՞ր վայրին է համապատասխանում.



- A. 1
- B. 2
- C. 3
- D. 4

1:00

Հ14. Ջրասպառման ո՞ր ոլորտն է նշված Գ տառով.



A. Գյուղատնտեսություն

B. Ջրամբարներ

C. Կենցաղային և խմելու

D. Արդյունաբերություն

1:00

Հ15. Լուսանկարն արվել է օվկիանոսի ափից մոտ 800 կմ հյուսիս-արևմուտք: Ո՞ր անապատն է պատկերված լուսանկարում.



A. Նամիբ

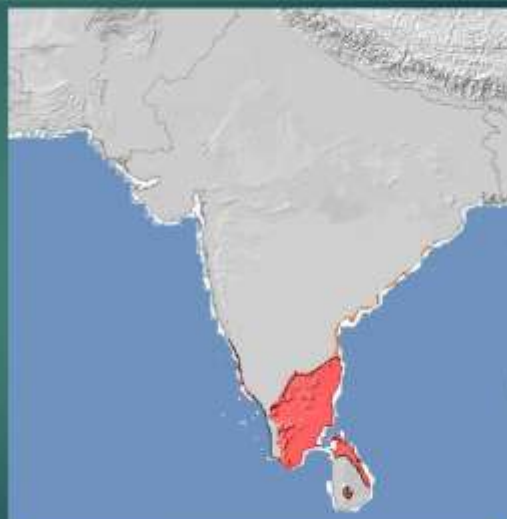
B. Գոբի

C. Տակլա-Մական

D. Մոխովե

1:00

Հ16. Քարտեզի վրա կարմիր գույնով նշված տարածքում ո՞ր լեզուն է տարածված.



A. Փենջաբերեն

B. Թամիլերեն

C. Բելուջերեն

D. Թելուգու

1:00

Հ17. Բնչ է պատկերված նկարում.

- A. Ցիկլոն հյուսիսային կիսագնդում
- B. Ցիկլոն հարավային կիսագնդում
- C. Անտիցիկլոն հյուսիսային կիսագնդում
- D. Անտիցիկլոն հարավային կիսագնդում



1:00

Հ18. Նկարում պատկերված ավերածությունների պատճառը որ բնական երևույթն է.

- A. Երկրաշարժ
- B. Սելավ
- C. Տոռնադո
- D. Հրաբուխ



1:00

Հ19. Ո՞ր լճի ափին են արված այս լուսանկարները.

- A. Մեոյալ
- B. Տանգանիկա
- C. Վանա
- D. Ռուդոլֆ



1:00

Հ20. Աֆրիկյան ո՞ր երկրում են արված այս լուսանկարները.



A. ՅԱՅ

B. Եթովպիա

C. Լիբերիա

D. Գաբոն



1:00

Վ Ե Ր Ջ

