

Ուղեցույց

- Տվյալ փուլը ենթադրում է 20 հարց, որոնց պատասխանելու համար դուք ունեք 20 րոպե ժամանակ
- Կարող եք սահիկները փոխել առաջ և հետ՝ ինչպես որ հարմար կգտնեք
- Յուրաքանչյուր սահիկում նշվում է հարցի համարը
- Պատասխանները նշեք Ձեզ տրված ձևաթղթում
- Կարող եք պատասխանները նախ անցկացնել սևագրում
- Նշված պատասխանը այլևս չեք կարող փոխել, ուշադիր եղեք

Ջարդ 1 Ինչո՞վ է պայմանավորված ապարների գույնը

Ա. Ձյուն է տեղացել

Բ. Աղակալել են

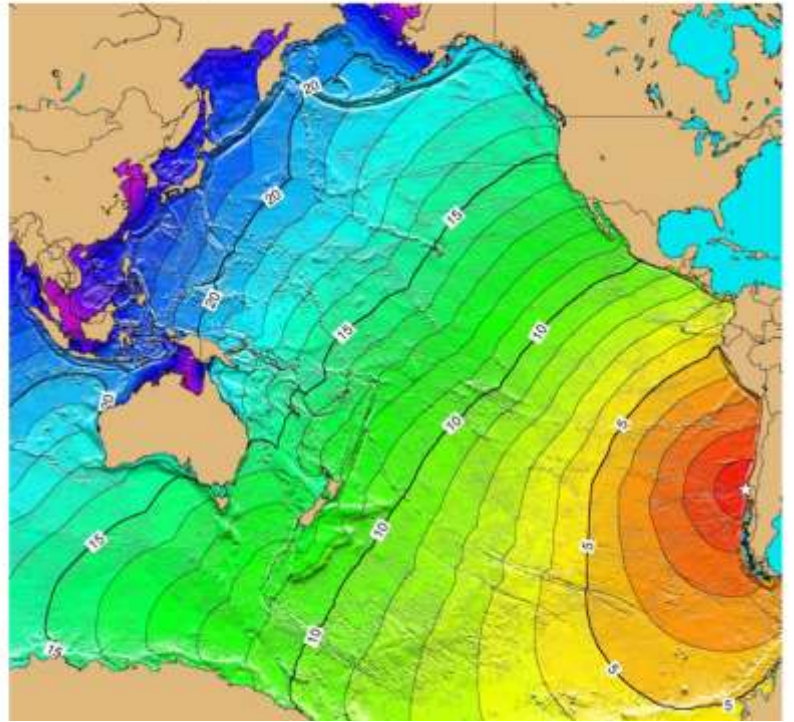
Գ. Կավճից են

Դ. Արևի լույսից է



Չարց 2 Ի՞նչ են արտահայտում քարտեզի հավասարագծերը

- Ա. Մագնիտուդ
- Բ. Խորություն
- Գ. Ալիքի արագություն
- Դ. Ալիքի ժամանման ժամանակ



Չարց 3 Ի՞նչի համար են դեղին կառույցները

- Ա. Ձկնորսական ցանցերի
- Բ. Էլեկտրաէներգիայի արտադրության
- Գ. Նավարկության կազմակերպման
- Դ. Ջրաբանական ուսումնասիրությունների



Ջարց 4

Ո՞ր երկրում է այս բնակավայրը

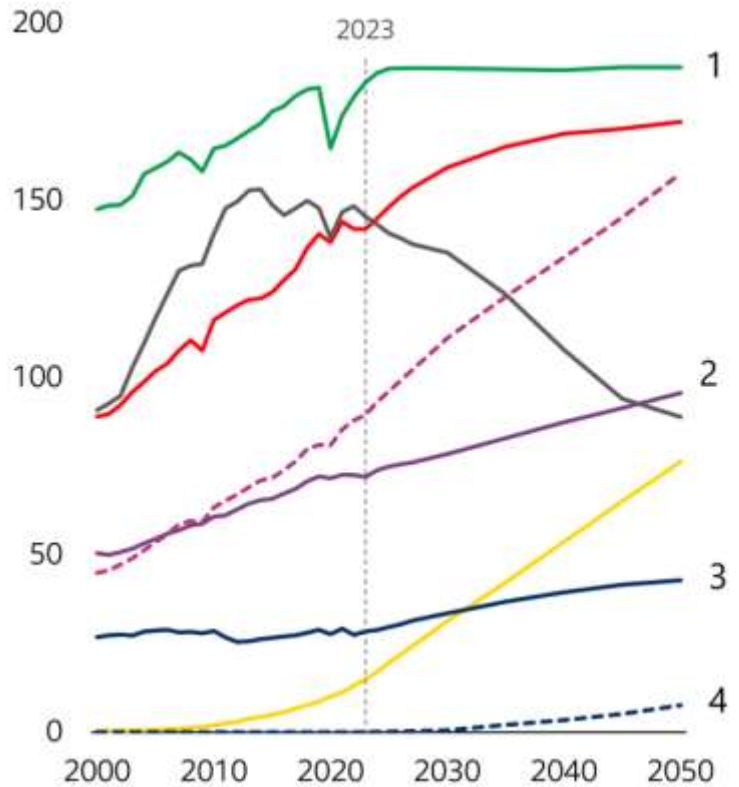
- Ա. Ճապոնիա
- Բ. Կանադա
- Գ. Արգենտինա
- Դ. Մեծ Բրիտանիա



Ջարց 5

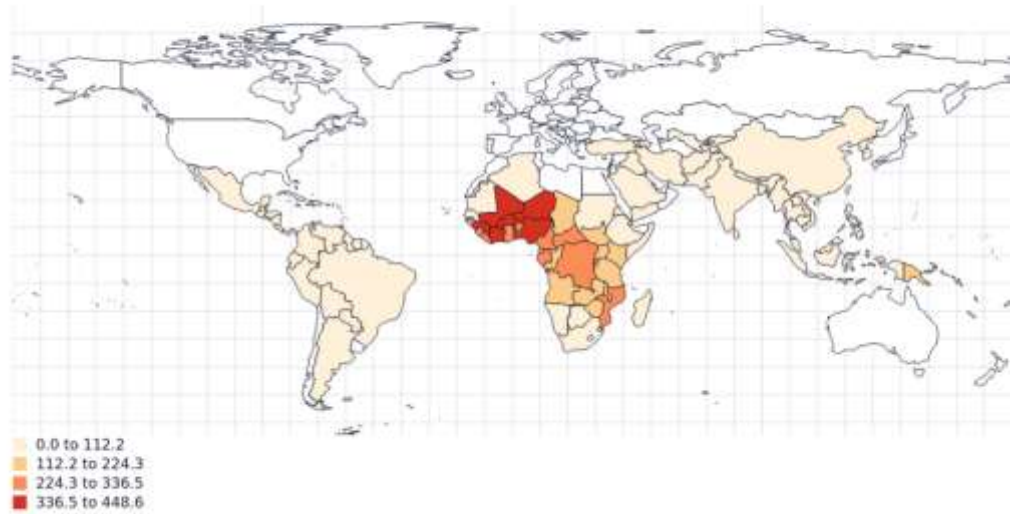
Ո՞ր թվով է նշվում քամու
և արևի էներգիայի
պահանջարկի կորը

- Ա. 1
- Բ. 2
- Գ. 3
- Դ. 4



Չարց 6 1000 բնակչի հաշվով ի՞նչ ցուցանիշ է ներկայացված քարտեզում

- Ա. Մանկամահացություն
- Բ. Թերսնվողների թիվ
- Գ. Անգրագիտություն
- Դ. Մալարիայի դեպքեր



PopulationPyramid.net

Չարց 7 Ո՞ր երկրում է կատարվել նկարը, եթե նույն պահին Լոնդոնում 10:16 էր

- Ա. Պորտուգալիա
- Բ. Բելառուս
- Գ. Մեքսիկա
- Դ. Սլովակիա



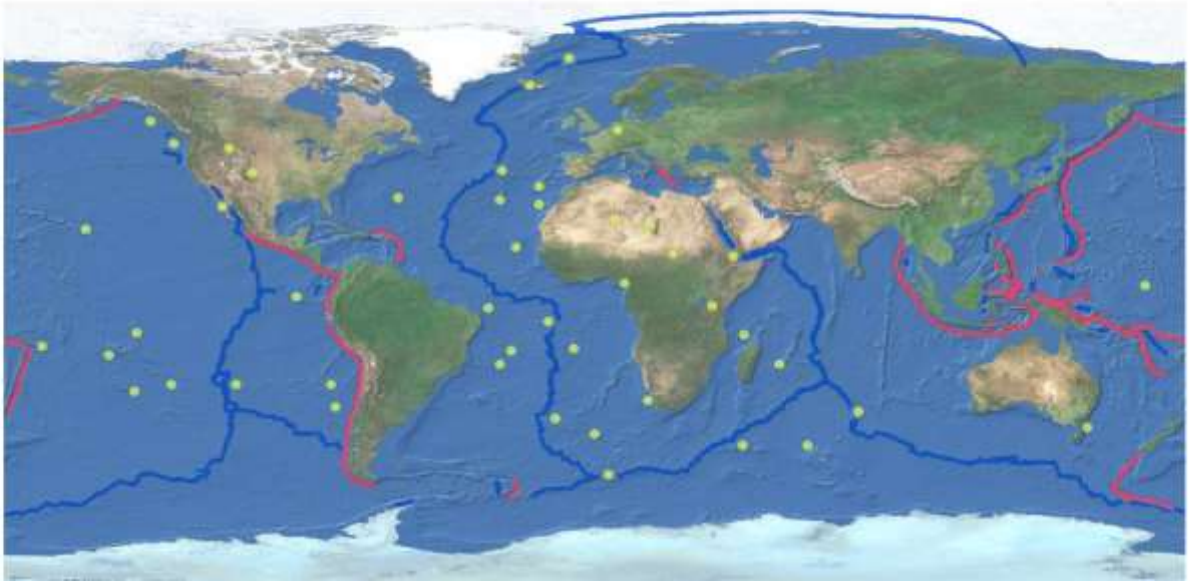
Չարց 8 Ի՞նչի բաշխումն է ցույց տալիս քարտեզը

Ա. Ավիավթարների

Գ. Մագնիսական անոմալիաների

Բ. Հրաբխային թեժ կետերի

Դ. Տիեզերանավերի վայրէջքների



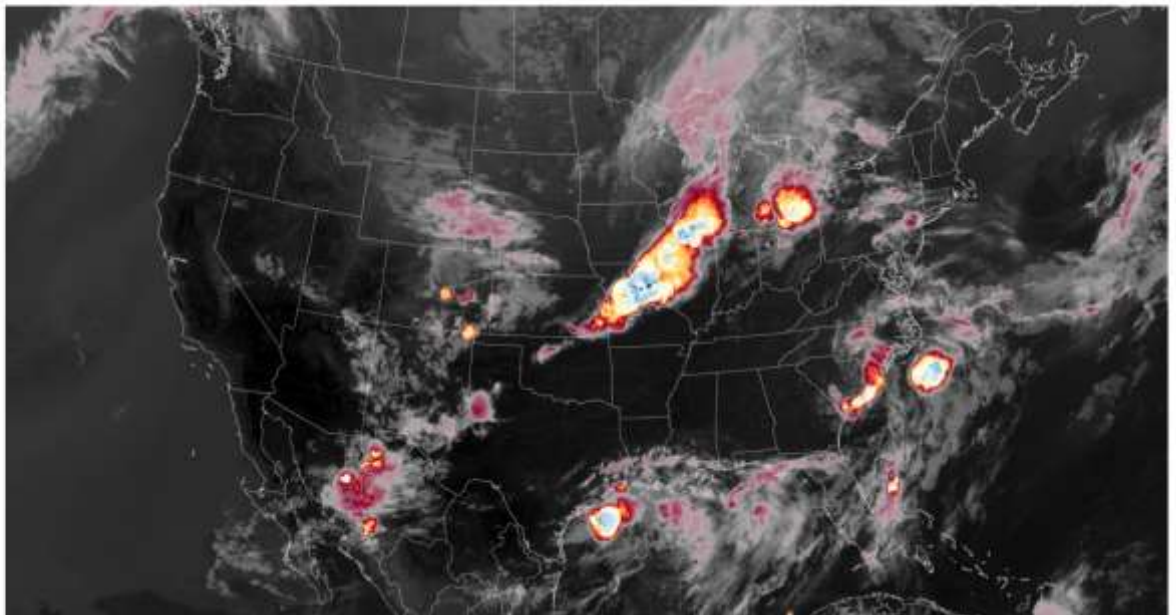
Չարց 9 Ի՞նչ երևույթ է պատկերված քարտեզում

Ա. Հրդեհային օջախներ

Գ. Տորնադոների օջախներ

Բ. Մեթանի արտանետումներ

Դ. Հրաբխային ժայթքումներ



Ջաբր 10 Ո՞ր ազիմուտին է համապատասխանում Ա-Բ առանցքը

- Ա. 90
- Բ. 120
- Գ. 170
- Դ. 250



Ջաբր 11 Ո՞ր քաղաքում է արված բարոմետրի նկարը, եթե մթնոլորտային պայմանները նորմալ էին

- Ա. Կիտո
- Բ. Երևան
- Գ. Դելի
- Դ. Բեռլին



Հարց 12

Տարվա ո՞ր եղանակն է ձախ կողմի գլոբուսում

- Ա. Ամառ
- Բ. Աշուն
- Գ. Ձմեռ
- Դ. Գարուն



Հարց 13

Ի՞նչ է տեղի ունեցել աջ նկարում

- Ա. Ծծմբի արտանետում
- Բ. Ցունամի
- Գ. Ջրհեղեղ
- Դ. Հրաբխային ժայթքում



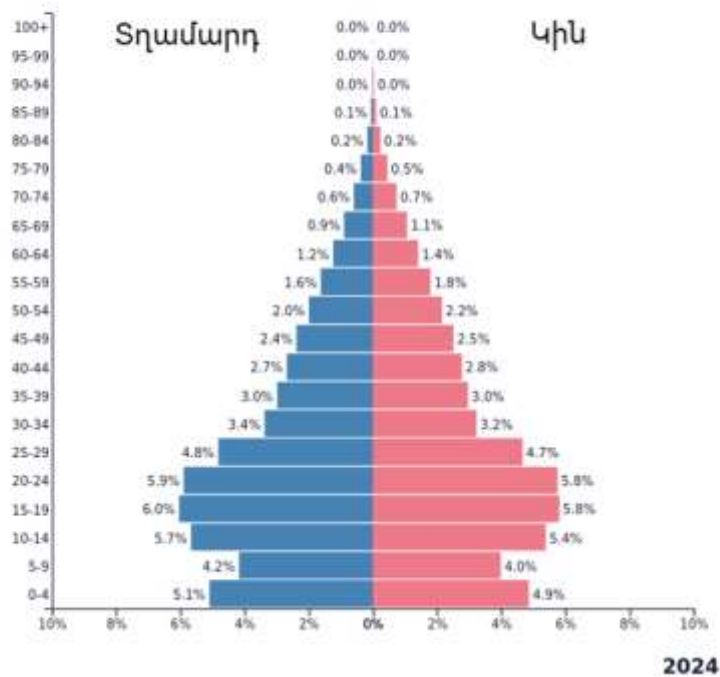
Հարց 14 Ո՞ր երկրում են ցուցադրված համաշխարհային պատմամշակութային ժառանգության օբյեկտների ստորև ներկայացված վերարտադրությունները

- Ա. Չինաստան
- Բ. Ճապոնիա
- Գ. ԱՄԷ
- Դ. ԱՄՆ



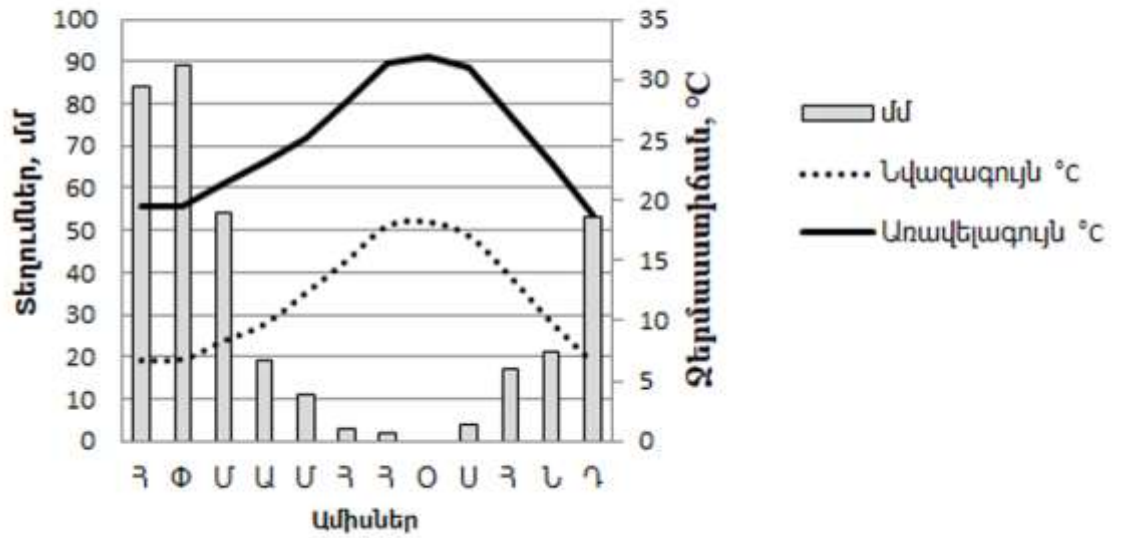
Հարց 15 Ո՞ր երկրի սեռատարիքային բուրգն է ներկայացված

- Ա. Ուկրաինա
- Բ. Չամբիա
- Գ. Բանգլադեշ
- Դ. Սիրիա



Չարց 16 Ո՞ր քաղաքի կլիմայագրամն է ներկայացված

- Ա. Սան Պաուլո
- Բ. Սիդնեյ
- Գ. Լոս Անջելես
- Դ. Փարիզ



Չարց 17 Մինչև 20-րդ դարի վերջին տասնամյակ ո՞ր պետության մաս էին այս երկրները

- Ա. Օսմանյան կայսրություն
- Բ. Հարավսլավիա
- Գ. ԽՍՀՄ
- Դ. Ավստրո-Հունգարիա



Ջարդ 18 Ի՞նչ է քաղաքով անցնող մուգ գիծը

- Ա. Չինական մեծ պատ
- Բ. Երկաթուղի
- Գ. Գետ
- Դ. Պետական սահման



Ջարդ 19 Ի՞նչ է պատկերված նկարում

- Ա. Գրունտային ճանապարհ
- Բ. Էրոզիա
- Գ. Լավային հոսք
- Դ. Չորացած գետահուն



Չափց 20 Ո՞ր քամին է տիրապետող պատկերում

- Ա. Արևմտյան
- Բ. Արևելյան
- Գ. Հարավային
- Դ. Հյուսիսային

