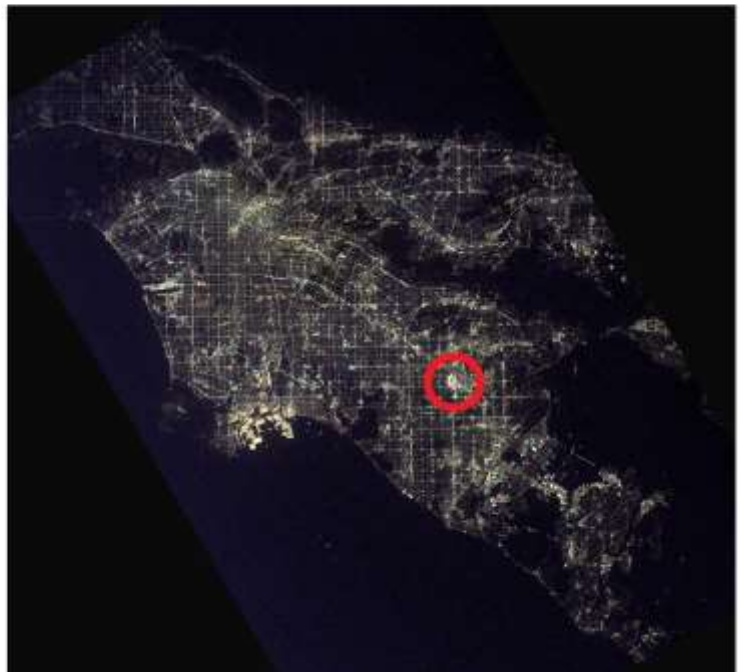


Ուղեցույց

- Տվյալ փուլը ենթադրում է 20 հարց, որոնց պատասխանելու համար դուք ունեք 20 րոպե ժամանակ
- Կարող եք սահիկները փոխել առաջ և հետ՝ ինչպես որ հարմար կգտնեք
- Յուրաքանչյուր սահիկում նշվում է հարցի համարը
- Պատասխանները նշեք Ձեզ տրված ձևաթղթում
- Կարող եք պատասխանները նախ անցկացնել սևագրում
- Նշված պատասխանը այլևս չեք կարող փոխել, ուշադիր եղեք

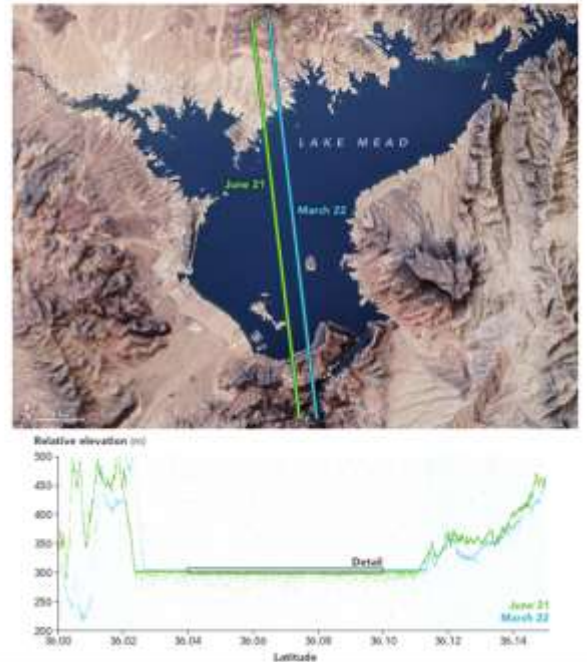
Ջարդ 1 Վառ լուսավորությամբ ի՞նչ տարածք է օղակի մեջ վերցված Լոս Անջելեսի գիշերային արբանյակային լուսանկարում

- Ա. Օդանավակայանը
- Բ. Հովիվուղը
- Գ. Դիսնեյլենդը
- Դ. Կենտրոնական բիզնես գոտին



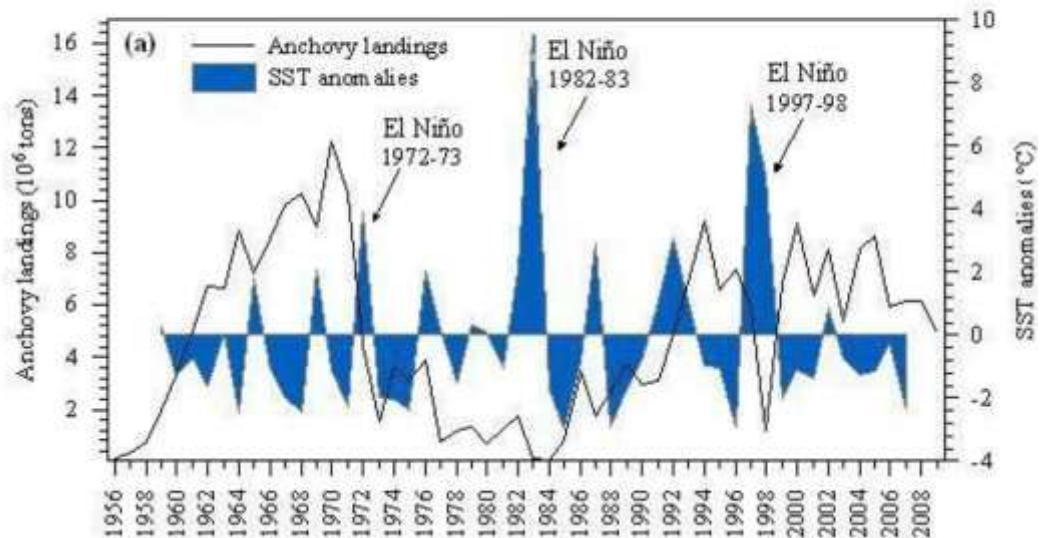
Չարց 2 Լճի կրած փոփոխություններում նշված գործոններից ո՞րը անմիջական ազդեցություն չունի

- Ա. Տևական երաշտը
- Բ. Լաս Վեգասի աճող բնակչությունը
- Գ. Գյուղատնտեսության զարգացումը
- Դ. Կոլորադո գետի հոսքի նվազումը



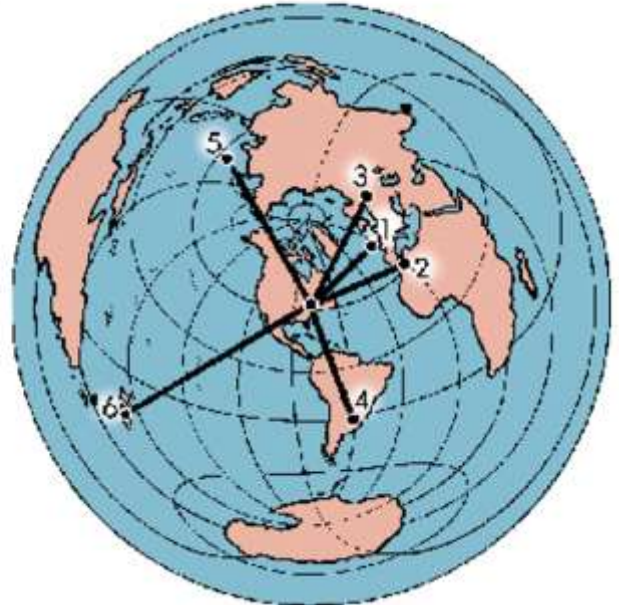
Չարց 3 Ո՞ր երկրի ձկնորսության վերաբերյալ է ստորև ներկայացված տրամագիրը

- Ա. Չինաստան
- Բ. Ավստրալիա
- Գ. ՌԴ
- Դ. Պերու



Չարց 4 Ագիմուտային հավասարաիեռ պրոյեկցիայով կազմված այս քարտեզում ո՞ր կետով նշված բնակավայրն է ամենամոտը ելման կետին

- Ա. 1
- Բ. 2
- Գ. 3
- Դ. 6



Չարց 5 Ի՞նչն է ռելիեֆի տվյալ ձևի առաջացման պատճառ դարձել

- Ա. Քամին
- Բ. Փլուզումը
- Գ. Ձուրը
- Դ. Կենսաբանական հողմահարումը



Չարց 6

Ի՞նչ աղտոտվածություն է բնորոշ գետի՝ բուսականությամբ հարուստ տվյալ հատվածին

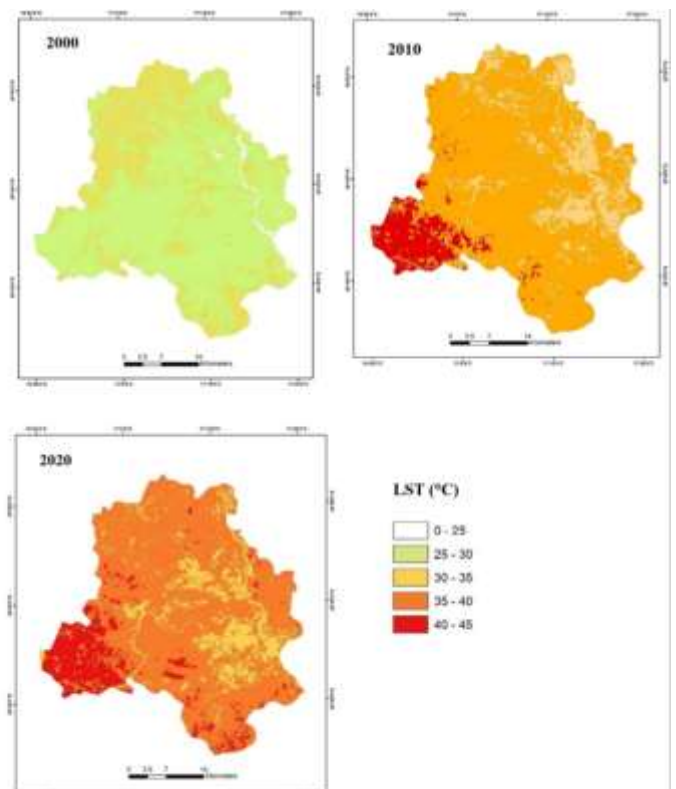
- Ա. Տոբսիկ նյութերով
- Բ. Ծանր մետաղներով
- Գ. Կենսածին տարրերով (ազոտ, ֆոսֆոր)
- Դ. Նավթամթերքով



Չարց 7

Ի՞նչ գործոնով է պայմանավորված միևնույն սեզոնին մակերևութային ջերմաստիճանի նման փոփոխությունը պատկերում

- Ա. Տարածքի կառուցապատմամբ
- Բ. Կլիմայի գլոբալ փոփոխությամբ
- Գ. Գետի հունի փոփոխությամբ
- Դ. Աղտոտվածությամբ



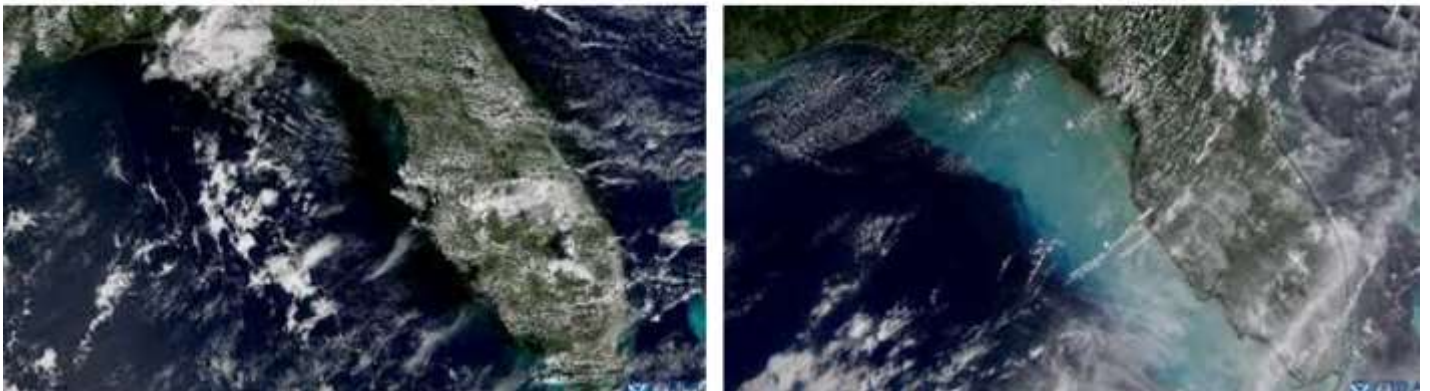
Հարց 8 Ո՞ր երկրում են ցուցադրված համաշխարհային պատմամշակութային ժառանգության օբյեկտների ստորև ներկայացված վերարտադրությունները

- Ա. ԱՄՆ
- Բ. Բրազիլիա
- Գ. Չինաստան
- Դ. ԱՄԷ



Հարց 9 Ի՞նչն է մի քանի օրվա տարբերությամբ կատարված Ֆլորիդայի ափերի արբանյակային լուսանկարում դիտվող ջրի գույնի տարբերության պատճառը

- Ա. Նավթահորի վթարը
- Բ. Հելեն փոթորիկի առաջացրած ափվեպինգը
- Գ. Էլ Նիկոն
- Դ. Ցունամին



Չարք 10

Ո՞ր ապարն է գերակշռող ծովածոցին հարող լանջերին

- Ա. Քվարց
- Բ. Բազալտ
- Գ. Կավիճ
- Դ. Կերակրի աղ



Չարք 11 WWF-ի կողմից ներկայացված քարտեզը ինչի՞ն է վերաբերում

- Ա. Անապատացման ռիսկին
- Բ. Անտառվերականգնման ներուժ ունեցող տարածքներին
- Գ. Ներկայիս անտառապատ գոտուն
- Դ. Կենսաբազմազանության թեժ կետերին



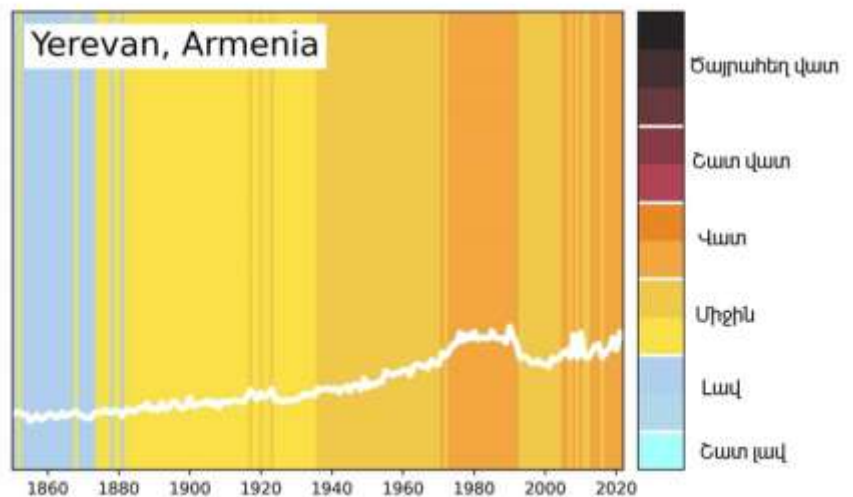
Չարդ 12 Խահակ Կորդալի հայտնի քանդակագործության մեջ ի՞նչ է պատկերված

- Ա. Միջազգային դիվանագիտությունը նախագահ Թրամփի օրոք
- Բ. Խաղաղության բանակցությունները աշխարհում
- Գ. Քաղաքական գործիչները քննարկում են կլիմայի փոփոխության հարցերը
- Դ. ՖԻՖԱ-ի գործունեությունը կառույցի նախկին նախագահի օրոք



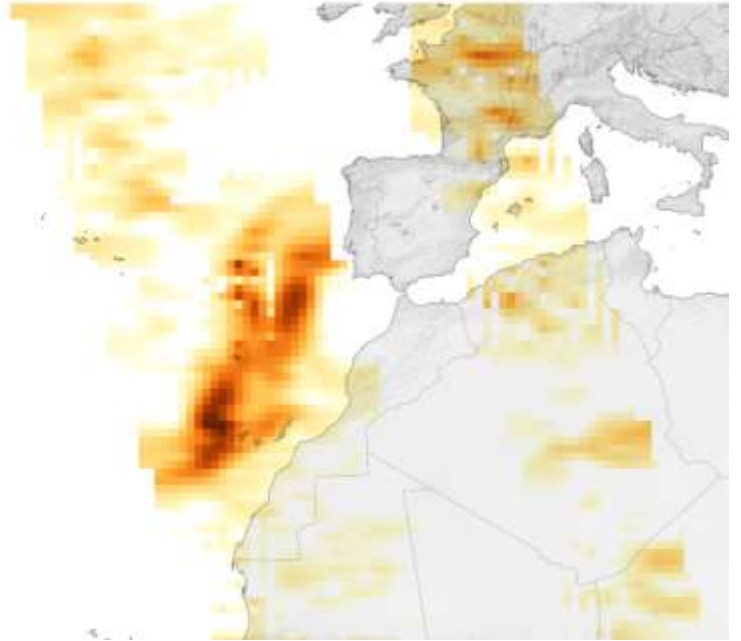
Չարդ 13 Երևանին առնչվող ո՞ր ցուցանիշն է վերլուծված տրամագրում

- Ա. Փոշու պարունակություն
- Բ. Մեքենաների քանակ
- Գ. Կանաչապատ տարածքի վիճակ
- Դ. Ջրամատակարարման վիճակ



Չարց 14 2021թ.-ին տիեզերանավի ծծմբային գազի սենսորը գրանցեց այսպիսի պատկեր: Ի՞նչն էր հանգեցրել դրան

- Ա. Ազորյան կղզիներից մեկում հրաբխի ժայթքումը
- Բ. Սարքի անսարքությունը
- Գ. Գերլցանավի վթարը
- Դ. Տեռորիստական ակտը



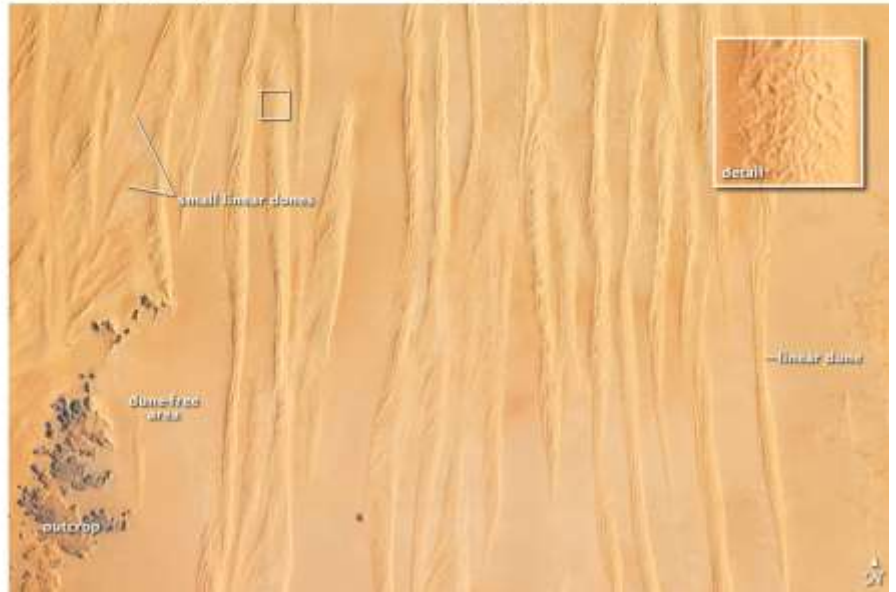
Չարց 15 Սաուդյան Արաբիայում գտնվող այս շրջանաձև օբյեկտները...

- Ա. Ջրերի մաքրման կայան են
- Բ. Արևային պանելների նոր տեսակ են
- Գ. Գյուղատնտեսական հողահանդակներ են
- Դ. Հովացման համակարգ են



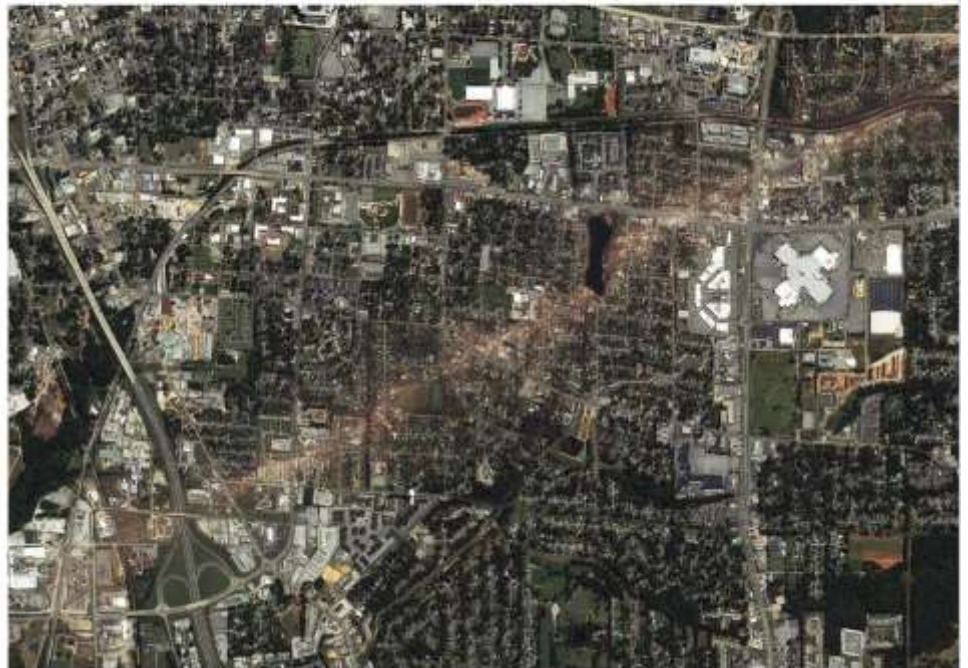
Չարք 16 Սահարա անապատի գծային դյուների ձևավորմանը նպաստում են քամիները: Իսկ ո՞րն է այս պատկերում քամիների գերակա ուղղությունը

- Ա. Արևելք-արևմուտք
- Բ. Հարավ-հյուսիս
- Գ. Հս.արլ.-հվ.արմ.
- Դ. Գերակա ուղղություն չունի



Չարք 17 2011թ.-ի ամռանը Ալաբամա նահանգի բնակավայրերից մեկում հայտնվեց այսպիսի հետք: Ի՞նչն է պատճառը

- Ա. Երկրաշարժը
- Բ. Սելավը
- Գ. Տորնադոն
- Դ. Հրդեհը



Չարդ 18

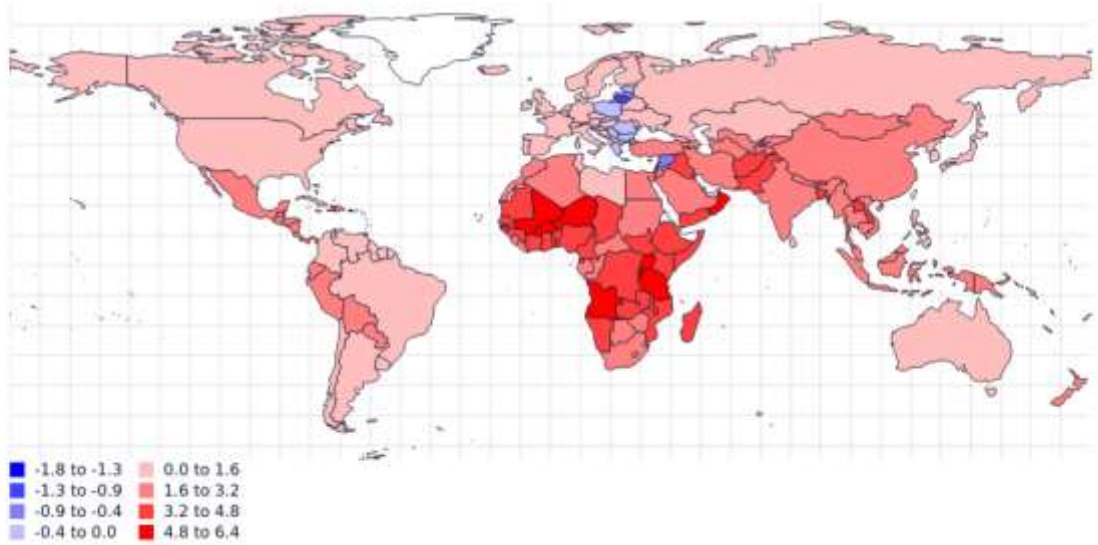
2015թ.-ի քարտեզն արտահայտում է

Ա. Բնական աճը

Բ. Քաղաքաբնակների թվի աճը

Գ. Տնտեսական աճը

Դ. Ջերմաստիճանների միջին աճը 20-րդ դարում



Չարդ 19

Ի՞նչը կարելի է որոշել վերևի պատկերի տվյալներից հանելով ներքևի պատկերի տվյալները

Ա. Միգրացիայի մնացորդը

Բ. Ածխածնի հաշվեկշիռը

Գ. Տեղական թռիչքների քանակը

Դ. Միջազգային զբոսաշրջիկների թիվը



Ջաղց 20

Որքա՞ն է կազմել 23.02.1970թ.-ի և 12.1994թ.-ի
Յճենոսի վարարոլմների ջրի մակարդակի
տարբերությունը

Ա. 10սմ

Բ. 8սմ

Գ. 6սմ

Դ. 4սմ

