

# Ուղեցույց

- Տվյալ փուլը ենթադրում է 20 հարց, որոնց պատասխանելու համար դուք ունեք 20 րոպե ժամանակ
- Կարող եք սահիկները փոխել առաջ և հետ՝ ինչպես որ հարմար կգտնեք
- Յուրաքանչյուր սահիկում նշվում է հարցի համարը
- Պատասխանները նշեք Ձեզ տրված ձևաթղթում
- Կարող եք պատասխանները նախ անցկացնել սևագրում
- Նշված պատասխանը այլևս չեք կարող փոխել, ուշադիր եղեք

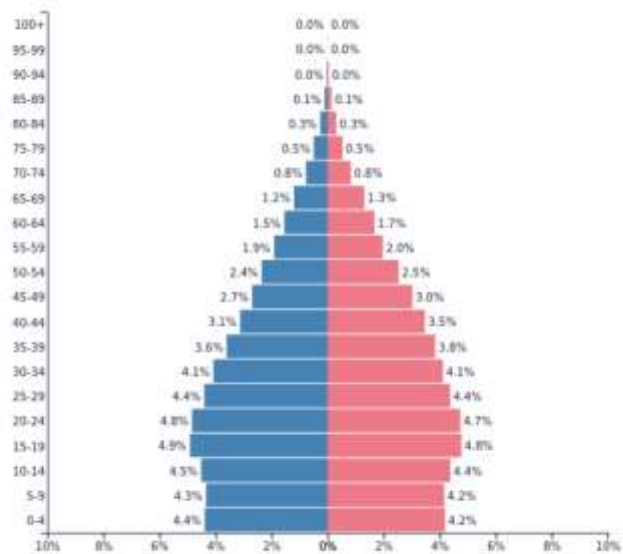
## Ցարց 1 Նշված վիճակագրությունը ՀՀ մարզերից որի՞ն է վերաբերում

Ա. Կոտայք    Բ. Արարատ    Գ. Սյունիք    Դ. Գեղարքունիք

ՀՀ տարածքում մարզի տարածքի հարաբերական կշիռը, %	7
Համայնքների թիվը 2023թ. հունվարի 1 դրությամբ	5
Գյուղեր	95
Քաղաքային բնակչության բաժինը մարզի բնակչության նկատմամբ, %	27.9
Գյուղատնտեսության կշիռը ՀՀ գյուղատնտեսության ընդհանուր ծավալում, %	14.7
Բնական աճը, ‰	6.6
Մարզի արդյունաբերության կառուցվածքում մշակող արդյունաբերության բաժինը, %	94.3%

## Չարց 2 Ո՞ր երկրի սեռատարիքային բուրգն է պատկերված

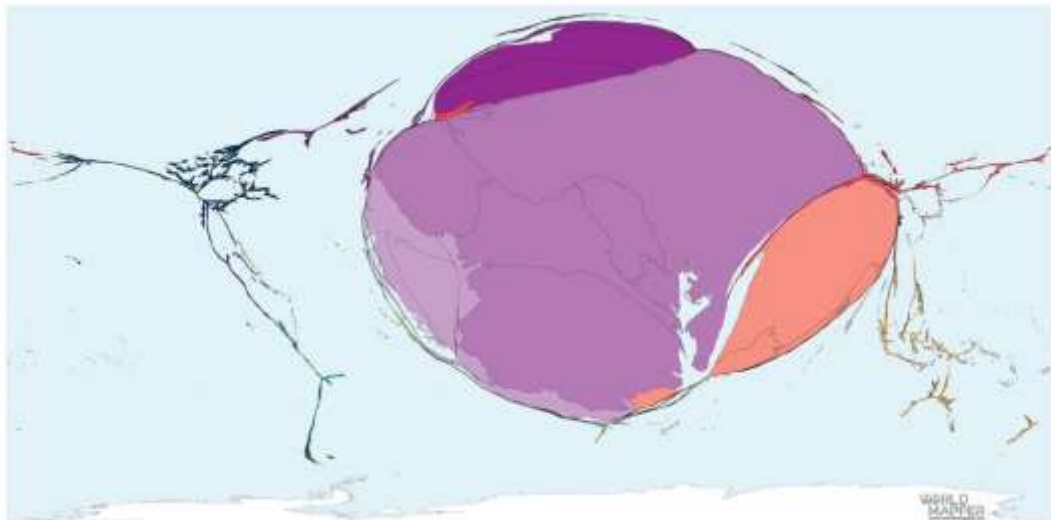
- Ա. Վիետնամ
- Բ. Բանգլադեշ
- Գ. Ինդոնեզիա
- Դ. Եգիպտոս



Population: 171,186,372

## Չարց 3 Ի՞նչ երևույթ է պատկերված քարտեզում

- Ա. Քովիդից մահացածների բաժինը
- Բ. Բնական աճը 2022թ.
- Գ. Բնակչության անկումը 1973-2022թթ.
- Դ. Ներգաղթյալների թիվը 2022թ.



Չարց 4 Ի՞նչով է պատված Բոլիվիայում 3656մ բարձրության վրա ձևավորված Սալար դե Ույունի հարթավայրը

- Ա. Կրաքարով
- Բ. Ձյունով
- Գ. Աղով
- Դ. Սառցով



Չարց 5 Ո՞ր մայրցամաքից է այս տեսարանը

- Ա. Աֆրիկա
- Բ. Ավստրալիա
- Գ. Հյուսիսային Ամերիկա
- Դ. Հարավային Ամերիկա



Հարց 6 Ձախ նկարում ներկայացված է Լենսոյզ ազգային պարկի տեղադիրքը, իսկ աջ նկարում՝ դրանից լուսանկար: Հորիզոնի ո՞ր ուղղությունից է կատարվել լուսանկարը, եթե տիրապետող քամին փչում է արևելքից

- Ա. Հյուսիս-արևելք
- Բ. Հյուսիս-արևմուտք
- Գ. Հարավ-արևելք
- Դ. Հյուսիս-արևելք



Հարց 7 Ինչպիսի՞ տարածքում է կատարվել լուսանկարը

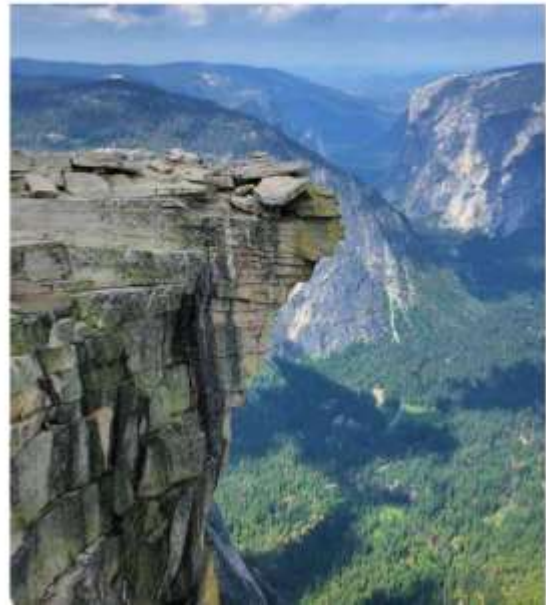
- Ա. Հրաբխի խառնարան
- Բ. Սառցադաշտային մորեն
- Գ. Սողանքի գոտի
- Դ. Ծովափ





## Յարց 8 Ի՞նչ ծագման են այս ժայռածերպը կազմող ապարները

- Ա. Հրային
- Բ. Փոխակերպային
- Գ. Նստվածքային օրգանական
- Դ. Նստվածքային անօրգանական



## Յարց 9 Ինչպիսի՞ տարաբնակեցման օրինակ է ներկայացված նկարում

- Ա. Գծային
- Բ. Համատարած
- Գ. Խմբային
- Դ. Ցրված



Ջարգ 10 Ո՞ր քաղաքի տիեզերական լուսանկարն է պատկերված

- Ա. Փարիզ
- Բ. Լոնդոն
- Գ. Բեռլին
- Դ. Մադրիդ



Ջարգ 11 Նյու Յորքի զարգացման արդյունքում 19-րդ դարի քարտեզում առկա ի՞նչ քաղաքիչ է անհետացել

- Ա. Գետ
- Բ. Լիճ
- Գ. Բլուկ
- Դ. Կիրճ



## Չարք 12 Ի՞նչ է Բոսթոնի մարդառատ արվարձանի փողոցներում նման ամայի պատկերի պատճառը

- Ա. Նկարում սպիտակ գիշեր է
- Բ. Ցիկլոնը հասել է Բոսթոն
- Գ. Տրվել է հեռավար աշխատանքի թույլտվություն
- Դ. Բնակչության ծերացումը



## Չարք 13 Ի՞նչ երևույթ է պատկերված ծաղրանկարներում

- Ա. Անապատացում Բ. Անտառահատում
- Գ. Արդյունաբերական հեղափոխություն Դ. Ուրբանիզացում





Հարց 14 Ինչո՞վ է պայմանավորված նկարում սմոգի ձևավորումը

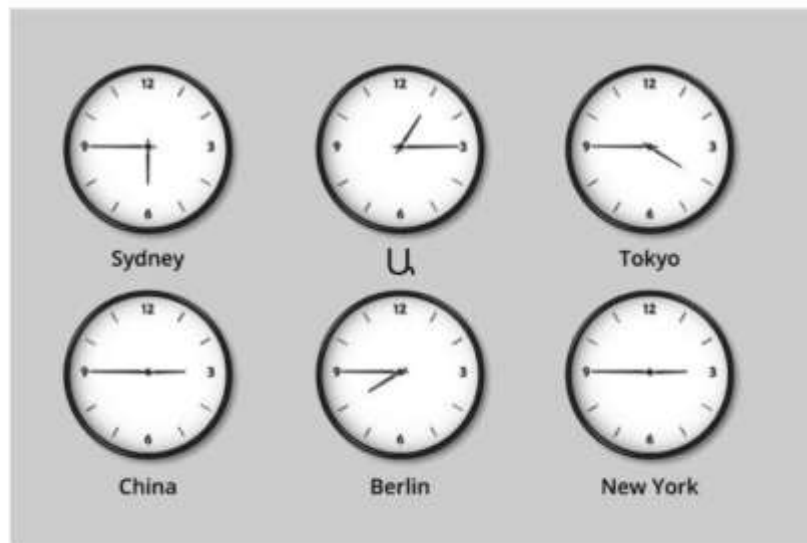
- Ա. Ցիկլոնով
- Գ. Ջերմաստիճանային շրջադասությամբ

- Բ. Անտառային հրդեհով
- Դ. Լեռնահովտային քամով



Հարց 15 Ո՞ր քաղաքի ժամն է պատկերված Ա ժամացույցով

- Ա. Երևան
- Բ. Մումբայ
- Գ. Լոս Անջելես
- Դ. Մոսկվա





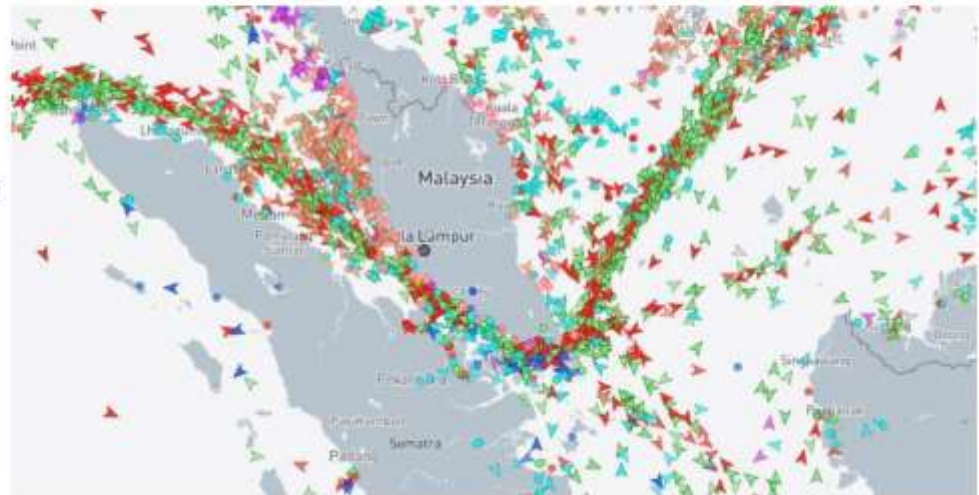
## Չարց 16 Անասնապահության ո՞ր ճյուղի հետ են ասոցացվում ստորև բերված նկարները

- Ա. Ուղտաբուծություն
- Բ. Մեղվապահություն
- Գ. Գազանաբուծություն
- Դ. Կոկորդիլոսաբուծություն



## Չարց 17 Ո՞ր նեղուցով բեռնահոսքերն են պատկերված

- Ա. Հորմուզի
- Բ. Չոնդյան
- Գ. Մալակկայի
- Դ. Թորրեսի



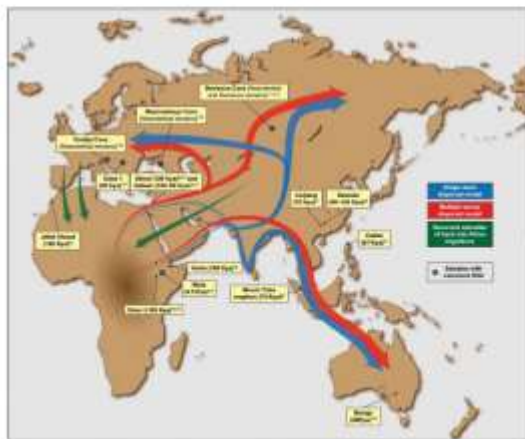
Չարց 18 Ինչի՞ն է նվիրված քարտեզի բովանդակությունը

- Ա. Լեզվական կազմին
- Բ. Չարգացվածության մակարդակին
- Գ. Կրթական ցենզին
- Դ. Կրոններին



Չարց 19 Ի՞նչ երևույթ է պատկերված նկարների միջոցով

- Ա. Տրանսպորտ
- Բ. Միգրացիա
- Գ. Բեռնափոխադրումներ
- Դ. Ռեկորդներ



Հարց 20 Ո՞ր երկրին է նվիրված լուսանկարների շարքը

- Ա. Չինաստան
- Բ. Ճապոնիա
- Գ. Սինգապուր
- Դ. Հարավային Կորեա

