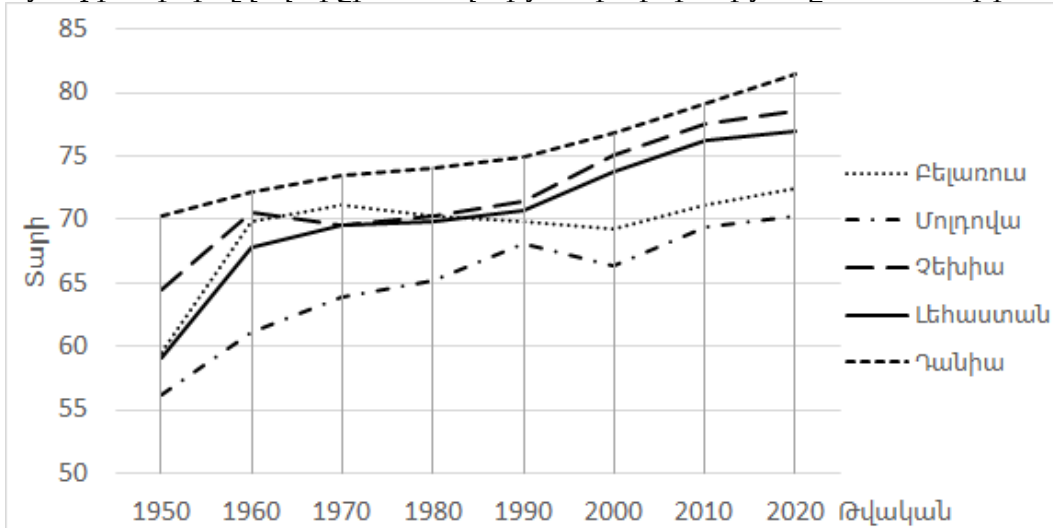


**Հարցաթերթ**  
**Աշխարհագրություն առարկայի օլիմպիադայի**  
**հանրապետական փուլի – 2022-2023 ուս. տարի**  
**/տևողությունը – 120 րոպե/**  
**9 – րդ դասարան**

- 1. Պնդումներից յուրաքանչյուրի համար նշել՝ ճիշտ է, թե՛ սխալ** 1 միավոր  
ա. Ըստ ՀՆԱ ցուցանիշի ՀՀ արդյունաբերության առաջատար ճյուղը մետաղաձուլությունն է  
բ. ԽՍՀՄ փլուզումից հետո Հայաստանում զարգացման մեծ հեռանկար ունեն հիմնականում հումքատար արտադրությունները  
գ. ՀՀ մարզերից արդյունաբերական համախառն արդյունքով առաջատարը Արարատն է  
դ. Անջրդի հողագործության հիմնական գոտին Հայաստանում տարածվում է մինչև 1000մ բարձրությունների վրա
- 2. Պնդումներից յուրաքանչյուրի համար նշել՝ ճիշտ է, թե՛ սխալ** 1 միավոր  
ա. Երկրագնդի կենտրոնին ամենամոտ կետը երկրակեղևի վրա Մարիանյան անդունդն է  
բ. Երկրագնդի կենտրոնից ամենահեռու կետը երկրակեղևի վրա Ջոնոլունգվայի գագաթն է  
գ. Մեռյալ ծովի ջուրն աղի է Կարմիր ծովի ջրից  
դ. Երկրագնդի ծավալի մեծ մասը զբաղեցնում է միջնապատյանը
- 3. Ի՞նչ են նշանակում եզրույթներից յուրաքանչյուրը** 1 միավոր  
ա. իռիգացիա      բ. դեպոպուլյացիա
- 4. Նկարագրով որոշել պետությունը** 1 միավոր  
Այս դքսությունը ներգամաքային դիրք ունեցող զարգացած պետություն է, որը սահմանակից է Մեծ Յոթնյակի երկու պետությունների:
- 5. Ինչպե՞ս են կոչվում.**  
ա. Հասարակածային խոնավ մշտադալար անտառները Ամազոնի դաշտավայրում 1 միավոր  
բ. Սավաննաները Օրինոկոյի դաշտավայրում 1 միավոր
- 6. Խնդիրներ**  
ա. Հարևան լեռնագագաթների միջև ճնշման տարբերությունը կազմում է 120մմ ս.ս., ընդ որում գագաթներից ցածրի բացարձակ բարձրությունը 1800մ է: Որքա՞ն է ավելի բարձր գագաթի բացարձակ բարձրությունը 1 միավոր  
բ. Գետի միջին խորությունը տվյալ հատվածում 2մ է, լայնությունը՝ 20մ, իսկ հոսքի արագությունը՝ 0.5մ/վ: Այդ հատվածին մոտ նախատեսվում է կառուցել ջրամբար, որի ծավալը լինելու է 50մլն մ<sup>3</sup>: Քանի՞ վայրկյանում այդ ջրամբարը կլցվի ջրով, եթե գետի հոսքի 50%-ը ուղղվի այդ նպատակին, իսկ ջրամբարից գոլորշացում և արտահոսք չլինի: 1 միավոր
- 7. Թվարկել**  
ա. Արևմտյան Եփրատի ավազանին պատկանող չորս դաշտ 1 միավոր  
բ. Աշխարհում բնակչության կուտակման 4 գլխավոր տարածքները (արեալները) 1 միավոր
- 8. Դասավորել**  
ա. Նշված լեռնագագաթները ըստ հայ-իրանական սահմանից ունեցած հեռավորության աճող հաջորդականության. Գոգի, Լավար, Ուրծ, Արտենի 1 միավոր  
բ. Նշված քաղաքները ըստ տարեկան միջինում թափվող տեղումների աճող հաջորդականության. Մումբայ, Նովոսիբիրսկ, Գլազգո, Մինսկ 1 միավոր
- 9. Բացատրել՝ հարցադրումներից յուրաքանչյուրի համար ներկայացնելով մեկ հիմնավոր պատճառ**  
ա. Սկանդինավյան և Լաբրադորյան թերակղզիները գտնվում են գրեթե նույն աշխարհագրական լայնության վրա, սակայն ի տարբերություն Լաբրադորյան թերակղզու, ուր տիրապետում է տունդրան, Սկանդինավյան թերակղզում նույնիսկ խաղող է աճում: Ինչու՞ 1 միավոր  
բ. Խոզաբուծությունը հաճախ տեղաբաշխվում է խոշոր քաղաքների հարևանությամբ: Ինչու՞ վ է դա պայմանավորված 1 միավոր

### 10. Դիտարկեք միտումը և պատասխանեք հարցերին

Կյանքի ակնկալվող միջին տևողության փոփոխությունը 1950-2020թթ. ժամանակահատվածում



ա. Սկարագրեք Լեհաստանի, Չեխիայի, Բելառուսի և Մոլդովայի կյանքի միջին տևողության ցուցանիշի փոփոխությունը 1990-2000թթ. ժամանակահատվածում (0.5միավոր) և բաժանեք այդ երկրները երկու խմբի՝ ըստ դիտվող հիմնական օրինաչափության (0.5միավոր)

բ. Ո՞րն է խմբերի միջև նկատվող տարբերությունների հիմնական պատճառը 0.5միավոր

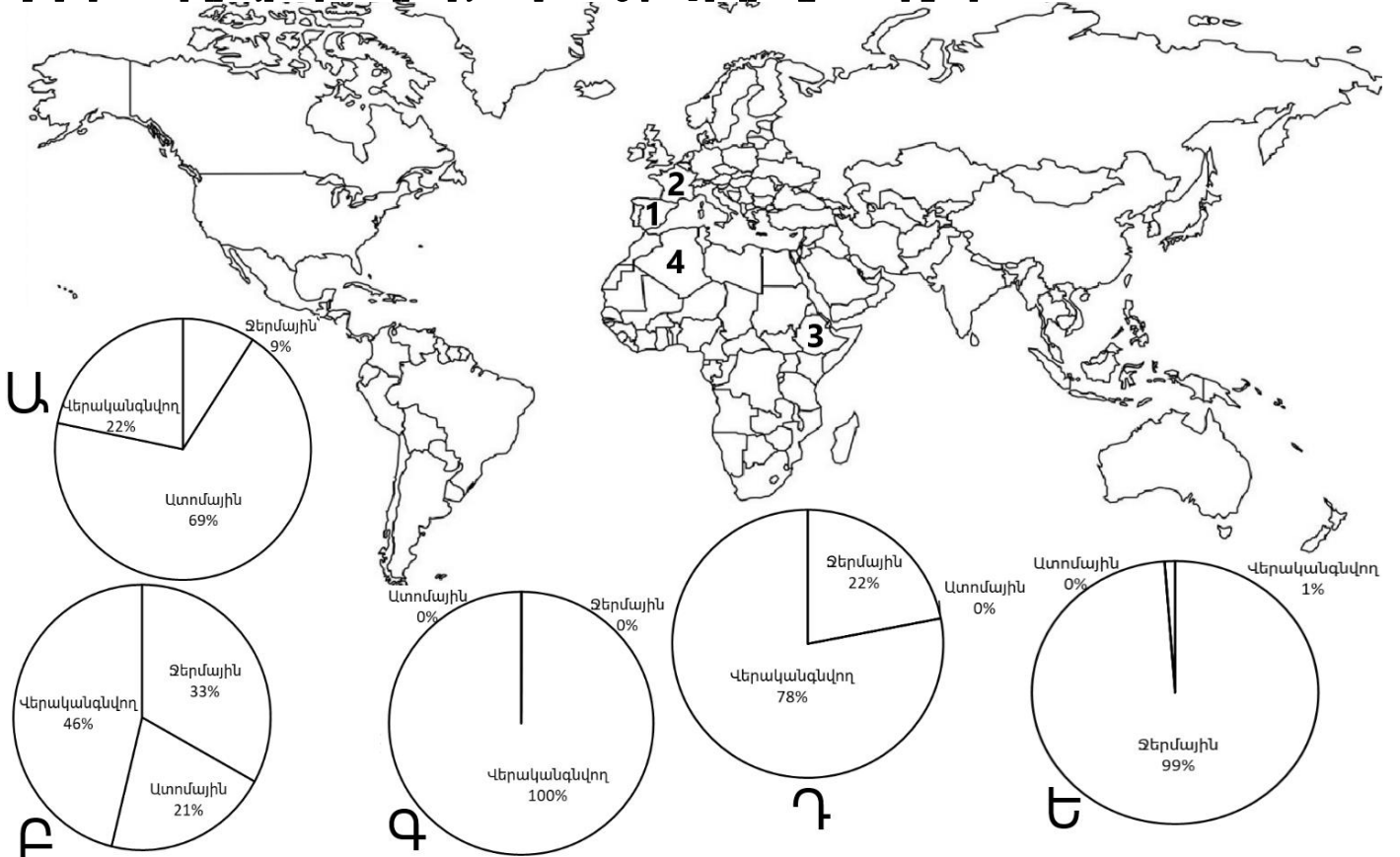
գ. Ինչու՞ է Լեհաստանի, Բելառուսի և Մոլդովայի կյանքի միջին տևողությունը 1950թ.-ին այդքան էականորեն տարբերվում Դանիայի ցուցանիշից 0.5միավոր

### 11. Նշել պատասխանը և հիմնավորել

ա. Բեռնաշրջանառությամբ ՀՀ տրանսպորտի ո՞ր տեսակն է առաջատար և ինչու՞ 1միավոր

բ. Գոյություն ունե՞ն արդյոք երկրագնդի վրա այնպիսի կետեր, ուր միննույն պահին գործում են օրվա բոլոր ժամերը 1միավոր

12. Համապատասխանեցնել քարտեզում 1-4 թվերով նշված երկրները և դրանց մեկ շնչի հաշվով էլեկտրաէներգիայի արտադրության կառուցվածքի դիագրամները (օր. 1-Ե)



Առարկայական հանձնաժողովի նախագահ՝ Վ. Ասատրյան