

Հարցաթերթ
 Աշխարհագրություն առարկայի օլիմպիադայի
 մարզային փուլի – 2024-2025 ուս. տարի
 /տևողությունը – 120 րոպե/
 10 – րդ դասարան

1. Պնդումներից յուրաքանչյուրի համար նշել՝ ճիշտ է, թե՛ սխալ 2միավոր
 ա. ՀՀ բնակավայրերը ներկայումս միավորված են 71 համայնքներում
 բ. Երևանի տարածքը բաժանված է 12 համայնքների
 գ. ՀՀ մարզերից ամենաքիչ համայնքներն ունի Վայոց ձորը
 դ. Համայնքներից 16-ը ազգային փոքրամասնություններով բնակեցված գյուղեր են
 ե. ՀՀ տարաբնակեցման համակարգի ձևավորման գործում ի սկզբանե որոշիչ է եղել գետերի դերը
 գ. ՀՀ խոշոր հարթավայրերում ձևավորվել է ցրված տարաբնակեցում
 է. ՀՀ մարզերից ամենափոքր գյուղական բնակչությունը Տավուշում է
 ը. ՀՀ մարզերից ամենամեծ քաղաքային բնակչությունը Կոտայքում է

2. Նկարագրով որոշել պետությունը 1միավոր
 1965թ.-ին անկախանալով մեկ այլ երկրից՝ այս պետությունը կարճ ժամանակում դարձավ աշխարհի ամենաարագ զարգացող երկրներից մեկը, իսկ ներկայումս աշխարհի ամենահարուստ երկրներից է: Հաջողության գաղտնիքներից էին աշխարհագրական բարենպաստ դիրքն ու ազատ տնտեսական գոտիների հիմնումը: Բնակչության մեծ մասը այլազգիներ են: Ներկայումս աշխարհի ամենաարագ ծերացող ժողովրդով երկրներից է:

3. Ռեյիեֆի հետևյալ ձևերից ո՞րը կարող է առաջանալ կրաքարային և մերգելային ապարներով հարուստ տեղանքներում՝ ստորերկրյա ջրերի ներգործությամբ 1միավոր
 ա. էկզառացիոն բ. կարստային գ. աբրազիոն դ. էոլային

4. Ելնելով բնակչության թվաքանակի շարժի տվյալներից՝ գծեք Ա երկրի բնական աճի կորը (1միավոր) և պատասխանեք հարցերին (յուր. 1միավոր)

Ցուցանիշ	Տարիներ								
	1940	1950	1960	1970	1980	1990	2000	2010	2020
Ծնելիություն (%)	35	38	26	22	18	16	15	12	12
Մահացություն (%)	21	20	18	16	15	14	14	13	14

ա. Ժողովրդագրական ի՞նչ փոփոխություն է կրել երկիրը նշված ժամանակահատվածում
 բ. Ներկայացրեք ներկայիս ժողովրդագրական իրավիճակի երկու բացասական հետևանք

5. Խնդիրներ
 ա. Որքա՞ն է խոնավացման գործակիցը (0.5միավոր) և ի՞նչ լանդշաֆտի է այն համապատասխանում (0.5միավոր), եթե տվյալ տեղանքում տարեկան թափվող տեղումների քանակը 1200մմ է, իսկ գոլորշունակությունը՝ 1500մմ է:
 բ. Ա երկրի գյուղատնտեսական հողերի կառուցվածքն ունի հետևյալ պատկերը՝ արոտավայրեր – 60%, վարելահողեր – 25%, խոտհարք – 10%, բազմամյա տնկարկ՝ 5%: Որքա՞ն է ակտիվ հողերի մակերեսը, եթե երկրի տարածքը 1մլն հա է, իսկ գյուղատնտեսական հողահանդակները այդ տարածքի 70% են: 1միավոր

6. Թվարկել
 ա. Մայրցամաքային չորս ծայրակետ, որոնք միաժամանակ արևմտյան և հյուսիսային կիսագնդերում են 1միավոր
 բ. Մեծ Անտիլյան չորս կղզիները 1միավոր
7. Դասավորել Հայկական լեռնաշխարհից սկիզբ առնող չորս խոշորագույն գետերն ըստ երկարության նվազող հաջորդականության 1միավոր

8. Բացատրել

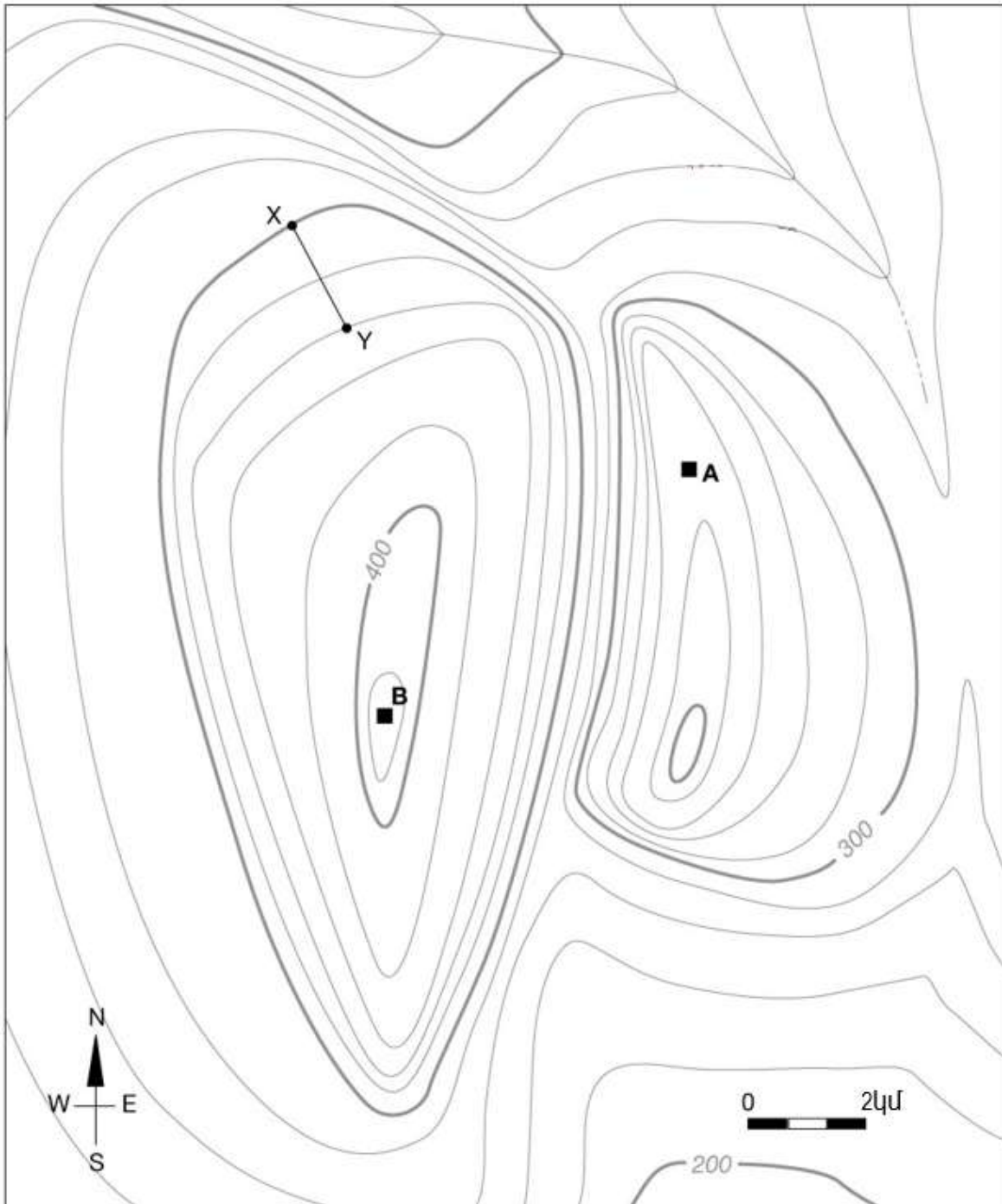
ա. Չնայած հարավային կիսագնդում ձևավորվող այսբերզները շատ ավելի խոշոր են՝ դրանք ավելի քիչ են տեղաշարժվում դեպի հյուսիս, քան հյուսիսային կիսագնդում ձևավորվող այսբերզները դեպի հարավ: Ինչու

1միավոր

բ. Ինչու են բազմաթիվ երկրներում ժամային գոտիների սահմանները շեղվում միջօրեականներից:

1միավոր

9. Դիտարկեք տեղագրական քարտեզը և պատասխանեք հարցերին



ա. Որքա՞ն է հորիզոնականների կտրվածքը քարտեզում

0.5միավոր

բ. Ո՞ր կետի բացարձակ բարձրությունն է ավելի մեծ՝ A, թե B (պատասխանը հիմնավորել)

0.5միավոր

գ. Որքա՞ն է XY գծի թեքությունը (հաշվարկը ցույց չտալու դեպքում՝ Օմիավոր)

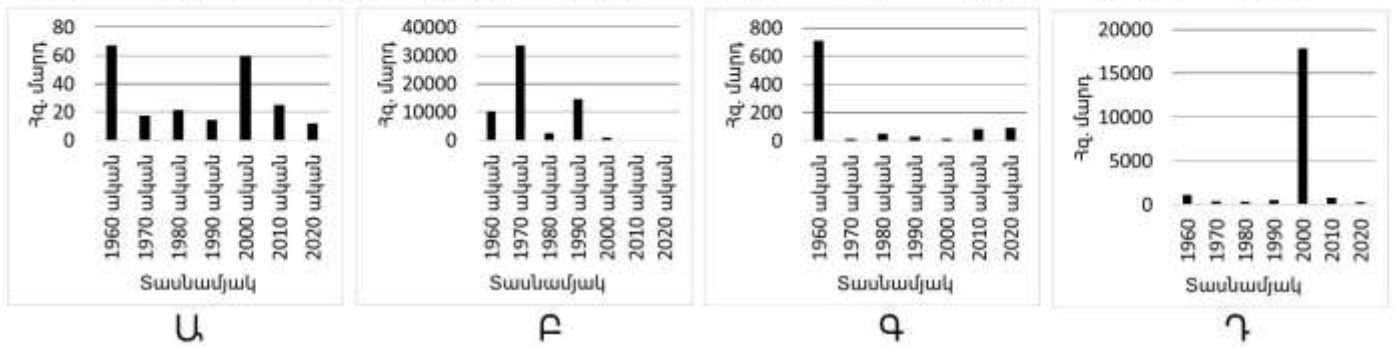
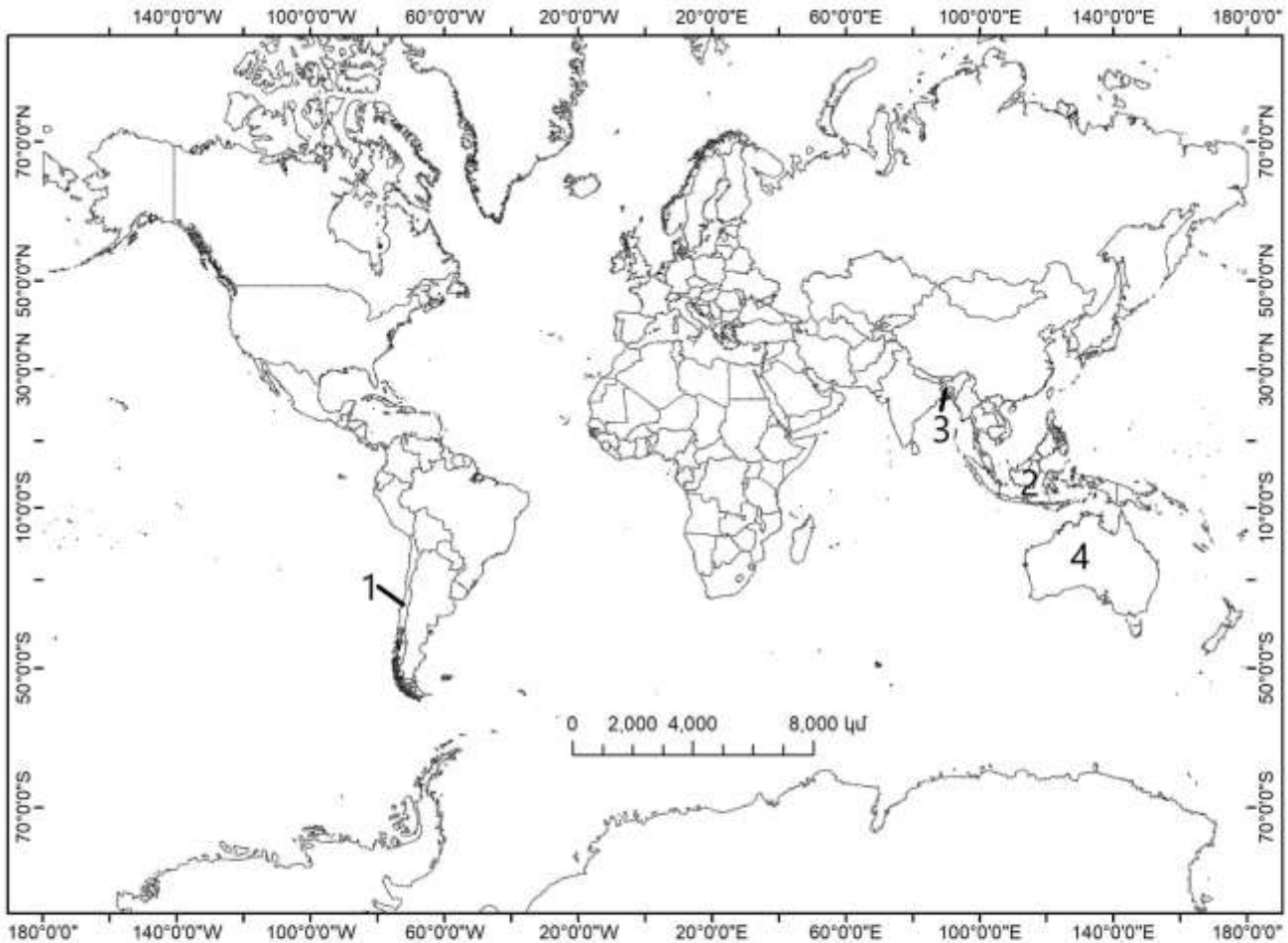
1միավոր

10. Բացատրել հասկացությունը և պատասխանել հարակից հարցերին

ա. Ի՞նչ է սուբդուկցիան (0.5միավոր): Ո՞ր մայրցամաքի գրեթե ամբողջ արևմուտքն է այս երևույթի դրսևորման գոտի (0.5միավոր):

բ. Ի՞նչ երկու արտահայտված վտանգներ են առկա նման տարածքներում (1միավոր):

11. Յուրաքանչյուր տասնամյակում բնական աղետներից միջին տարեկան զոհերի տրամագրերը համապատասխանեցնել երկրներին (օր.՝ Ա- 5) 2 միավոր



Առարկայական հանձնաժողովի նախագահ՝ Վ.Ասատրյան