

Հարցաթերթ
Աշխարհագրություն առարկայի օլիմպիադայի հանրապետական փուլի
2024-2025 ուս. տարի
/տևողությունը – 120 րոպե/
10 – րդ դասարան

1. Պնդումներից յուրաքանչյուրի համար նշել՝ ճիշտ է, թե՛ սխալ 2միավոր
 ա. Չնայած 2020թ.-ից հետո ՀՀ արդյունաբերական արտադրանքի ծավալը անշեղորեն աճում է, սակայն դերը ՀՀ ՀՆԱ կառուցվածքում՝ նվազում է:

բ. Մշակող արդյունաբերության բաժինը ընդհանուր արդյունաբերական արտադրանքում վերջին տարիներին անշեղորեն աճում է:

գ. Վերջին հնգամյակում հիմնական մետաղների արտադրության ծավալները անշեղորեն նվազում են:

դ. Մանրամթերքի արտադրությունն առանց խմիչքների արտադրության շարունակում է մնալ ՀՀ մշակող արդյունաբերության բացարձակ առաջատարը:

ե. Ուղիղ և ջերմային ճառագայթումը միասին կոչվում են միագումար ճառագայթում:

զ. Արևից եկող պրոտոնային հոսքը ամբողջովին կլանվում է օզոնի շերտի կողմից:

է. Նորմալ պայմաններում Երկրի մակերևույթ է հասնում Արեգակնային ճառագայթման 3/4-ը:

ը. Մթնոլորտի վերին սահմանին Արեգակնային հաստատունը ավելի մեծ է, քան Երկրի մակերևույթին կլանված ճառագայթումը

2. Ի՞նչ են նշանակում եզրույթներից յուրաքանչյուրը 1միավոր
 ա. սոլիֆյուկցիա բ. տարաբնակեցում

3. Նկարագրով որոշել պետությունը 1միավոր

Այս ներքամաքային դիրք ունեցող հանրապետությունը դասվում է Արևելյան Եվրոպայի երկրների շարքը, սակայն մայրաքաղաքը տարածականապես շատ ավելի մոտ է Արևմտյան Եվրոպայի ամենաանտառապատ երկրի մայրաքաղաքին: Այդ նույն երկրի հետ մինչ 1918թ.-ը մեկ երկրի կազմում էին, իսկ մինչ 1993թ.-ը՝ միավորված էր մեկ այլ հարևանի հետ:

4. Ինչպե՞ս են կոչվում.

ա. Պետության բնակչության մեղիանային տարիքի աճի երևույթը 1միավոր

բ. Հատակային սառը ջրերի ուղղահայաց բարձրացումը դեպի մակերևութային շերտ 1միավոր

5. Խնդիրներ

ա. Տվյալ երկրի բնակչության թիվը 4մլն մարդ է, որի 60%-ը աշխատանքային ռեսուրս է: Աշխատուժը (տնտեսապես ակտիվ բնակչություն) աշխատանքային ռեսուրսների կեսն է: Որքա՞ն է երկրում զբաղված բնակչության թիվը, եթե գործազրկության մակարդակը 5% է: 1միավոր

բ. Գետի հունը քաղաքի հատվածում վերածել են ուղղանկյունաձև ջրանցքի, որի խորությունը 2մ է, իսկ լայնությունը՝ 100մ: Ի՞նչ բարձրությամբ ավային ուղղահայաց պատնեշ պետք է կառուցվի, որպեսզի կանխվեն ավիամերձ տարածքների հեղեղումները, եթե գետի առավելագույն ելքը (ծախսը) 100մ³/վրկ է, իսկ արագությունը 0.4մ/վրկ: Պատասխանը հիմնավորել հաշվարկով:

1միավոր

6. Ելնելով կլիմայական տվյալներից՝ կառուցեք տվյալ բնակավայրի կլիմայագրամը (1միավոր) և պատասխանեք հարցերին:

	Ամիսներ											
	Հ	Փ	Մ	Ա	Մ	Հ	Հ	Օ	Ս	Հ	Ն	Դ
Տեղումներ, մմ	59	50	47	54	57	60	59	65	51	60	67	61
Նվազագույն ջերմաստիճան, °C	2.1	2	3.1	5.1	8.4	11.4	13.6	13.3	11.3	8.6	4.9	2.8
Առավելագույն ջերմաստիճան, °C	7.3	7.8	10.3	13.6	16.7	19.6	21.8	21.1	18.8	14.9	10.4	7.7

ա. Ո՞ր ամսվա ջերմաստիճանների տատանման լայնություն է ամենամեծը և ո՞ր ամսվանը՝ ամենափոքրը: Նշել տատանման լայնության արժեքները այդ ամիսների համար (1միավոր)

բ. Ո՞ր կլիմայական գոտու ո՞ր տիպում է գտնվում է քաղաքը:

7. Դասավորել նշված պետություններն ըստ գետային ցանցի խտության աճող հաջորդականության Մոնալի, Վրաստան, Իրան, Բելառուս 1միավոր

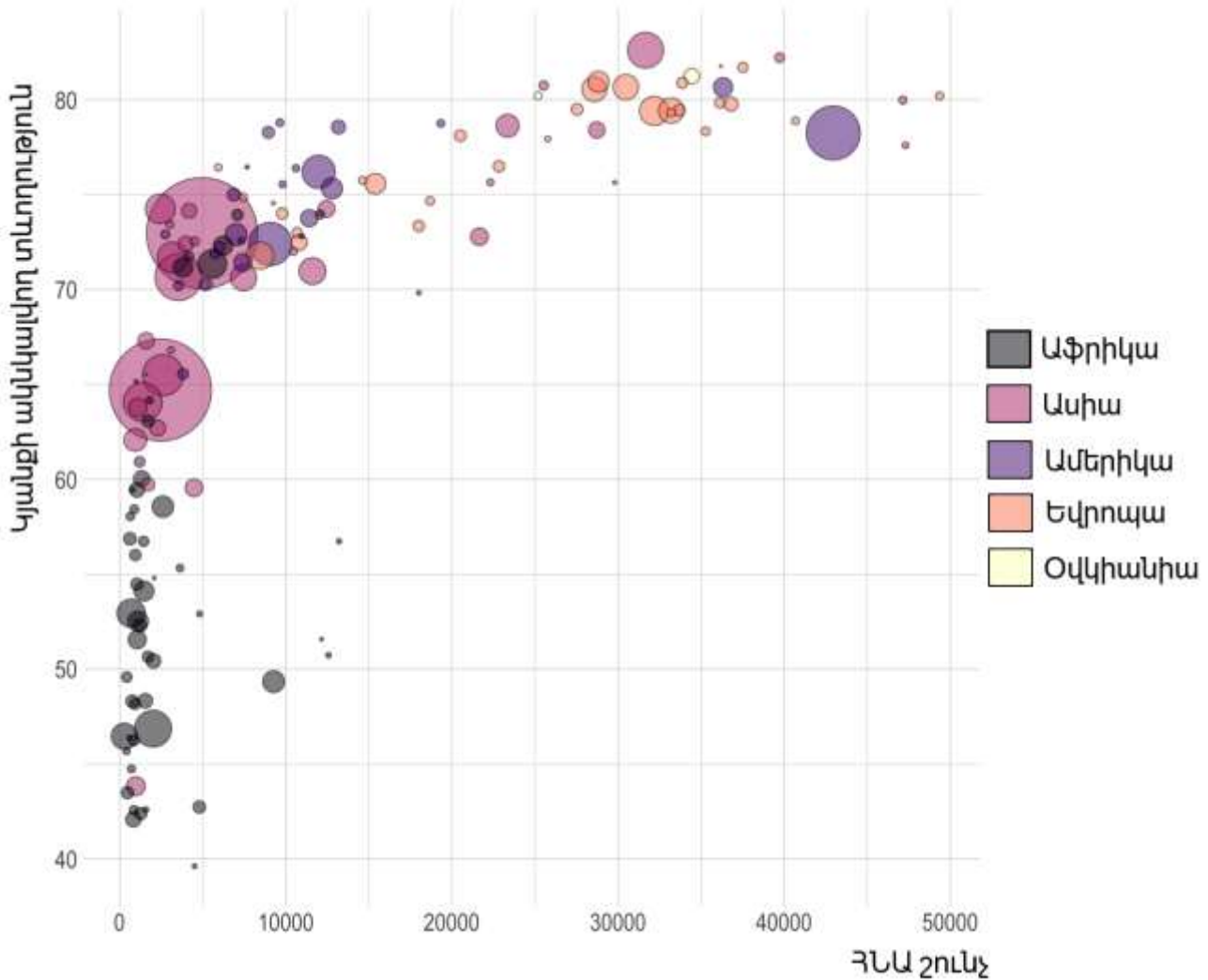
8. Բացատրել՝ հարցադրումներից յուրաքանչյուրի համար ներկայացնելով երկու հիմնավոր պատճառ

ա. ՀՀ տարածքում սևահողային տափաստաններն ավելի մեծ տարածք են զբաղեցնում, քան կիսաանապատները և հումուսով ավելի հարուստ են, սակայն ավանդաբար մարդիկ նախընտրել են մեծ ջանքերի գնով գյուղատնտեսությունը կազմակերպել հենց կիսաանապատային գոտում՝ Արարատյան դաշտում և Արփայի հովտում: Ինչու է այդպես: 1 միավոր

բ. Ֆիննական և Բոսնիական ծոցերի ջրերը, լինելով համաշխարհային օվկիանոսի մաս, օվկիանոսի ջրից մի քանի անգամ պակաս աղի են: Ինչու 1միավոր

9. Դիտարկեք տրամագիծը և պատասխանեք հարցերին

Կյանքի ակնկալվող տևողության կախվածությունը մեկ շնչի հաշվով ՀՆԱ-ից. վերլուծություն մեկ շնչի հաշվով մինչև 50հզ \$ ՀՆԱ ունեցող երկրների օրինակով:



ա. Ինչպիսի կոռելյացիա է առկա երկու երևույթների միջև (0.5միավոր) և ինչու (0.5միավոր)

բ. Ո՞ր աշխարհամասում է այս երկու փոփոխականների միջև կախվածությունն ամենաուժեղը (0.5միավոր) և որում՝ ամենաթույլը (0.5միավոր)

10. Նշել պատասխանը և հիմնավորել

ա. Ո՞ր ազգային փոքրամասնությունն է նոր դարերում հաստատվել Հայաստանում հանքարդյունաբերության զարգացման արդյունքում: 1միավոր

բ. Որքա՞նով պետք է փոփոխվի Երկրի առանցքի թեքությունը հորիզոնական հարթության նկատմամբ, որպեսզի Արևը Երևանում լինի զենիթում: 1միավոր

11. Համապատասխանեցնել նկարներում ներկայացված բեռնաշրջանառության Ա-ից Դ տրամագրերը քարտեզում թվերով նշված երկրներից չորսին (օր.՝ Ա-1)

