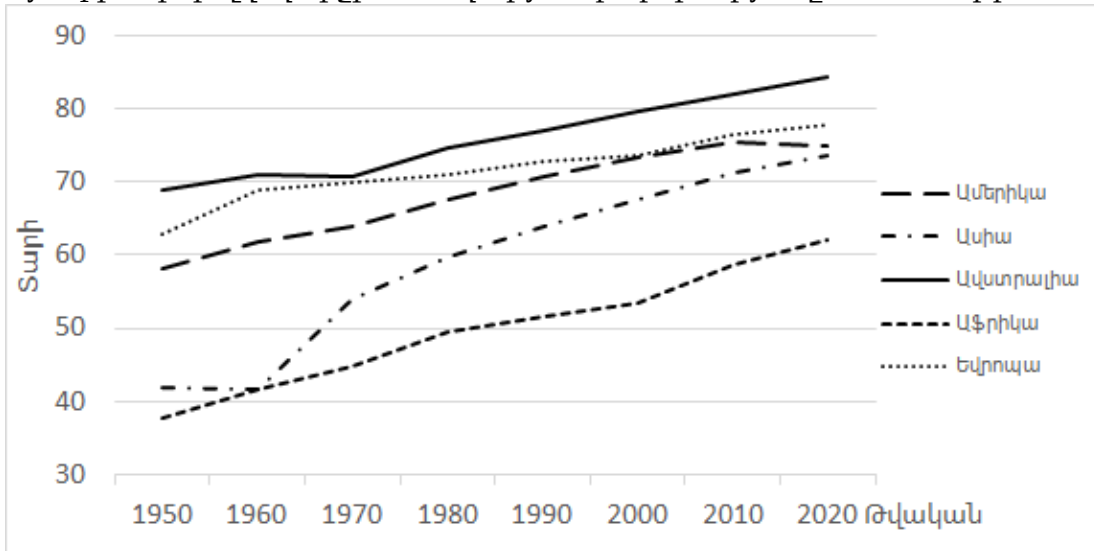


Հարցաթերթ
Աշխարհագրություն առարկայի օլիմպիադայի
հանրապետական փուլի – 2022-2023 ուս. տարի
/տևողությունը – 120 րոպե/
10 – րդ դասարան

- 1. Պնդումներից յուրաքանչյուրի համար նշել՝ ճիշտ է, թե՛ սխալ** 1 միավոր
ա. Ըստ ՀՆԱ ցուցանիշի ՀՀ անասնապահության առաջատար ճյուղը խոզաբուծությունն է
բ. Բեռնաշրջանառությամբ ՀՀ տրանսպորտի առաջատար տեսակը ավտոմոբիլայինն է
գ. ՀՀ տարածքում ՅՈՒՆԵՍԿՈ-ի Համաշխարհային ժառանգության ցանկում ընդգրկված օբյեկտները տեղաբաշխված են Լոռիում, Արմավիրում, Սյունիքում և Կոտայքում
դ. ՀՀ գյուղատնտեսական մասնագիտացման վերընթաց գոտիներից ցածրադիրը մասնագիտացված է բրդատու ոչխարաբուծությամբ
- 2. Պնդումներից յուրաքանչյուրի համար նշել՝ ճիշտ է, թե՛ սխալ** 1 միավոր
ա. Հունիսի 22-ին հյուսիսային բևեռային շրջագծի վրա 12 ժամ գիշեր է, 12 ժամ՝ ցերեկ
բ. Մարտի 21-ին հարավային բևեռում 24 ժամ գիշեր է
գ. Դեկտեմբերի 22-ին հասարակածի վրա 12 ժամ գիշեր է, 12 ժամ՝ ցերեկ
դ. Եթե երկրագնդի առանցքի թեքությունը լիներ 70° ամառային արևակայությունը կդիտվեր հյուսիսային լայնության 20° գուգահեռականի վրա
- 3. Ի՞նչ են նշանակում եզրույթներից յուրաքանչյուրը** 1 միավոր
ա. ազլումերացիա բ. աբրազիա
- 4. Նկարագրով որոշել պետությունը** 1 միավոր
Այս կղզային պետությունը ձևավորվել է ռիֆտային գոտու և թեժ կետի վրա: Չնայած այն ամենանոսրաբնակն է իր աշխարհամասում՝ բնակչությունն ունի բարձր կենսամակարդակ:
- 5. Ինչպե՞ս են կոչվում.**
ա. Արևադարձային ցիկլոնները Խաղաղ օվկիանոսի Ասիական գոտում 1 միավոր
բ. Սավաննաները Բրազիլական սարահարթում 1 միավոր
- 6. Խնդիրներ**
ա. Ա երկրի բնակչության թիվը 15 մլն մարդ է: Մեկ տարվա ընթացքում իմիգրացիան կազմել է 10 հզ մարդ, իսկ էմիգրացիան՝ 5 հզ մարդ: Որոշել միգրացիայի ծավալը և ինտենսիվության գործակիցը 1 միավոր
բ. Լճի հայելու մակերեսը 10 կմ² է, իսկ ջրհավաք ավազանի մակերեսը (առանց լճի)՝ 100 կմ²: Տարվա ընթացքում ավազանում թափվել է 400 մմ տեղում: Որքա՞ն խորանարդ մետր ջուր է ստացել լիճը անմիջականորեն իր վրա թափված տեղումներից և որքա՞ն ջրհավաք ավազանից, եթե ջրհավաք ավազանի վրա թափված տեղումների միայն 20% է հասնում լիճ: 1 միավոր
- 7. Թվարկել**
ա. Հարավսլավիայի փլուզման արդյունքում մինչ այժմ ձևավորված չորս երկիր 1 միավոր
բ. Չորս պլատֆորմ, որոնք կազմել են Գոնդվանայի մաս 1 միավոր
- 8. Դասավորել**
ա. Նշված բնական զոնաները ըստ տարվա ընթացքում ստացվող գումարային արևային ռադիացիայի նվազող հաջորդականության. սավաննաներ, տափաստաններ, խոնավ հասարակածային անտառներ, բարեխառն անտառներ 1 միավոր
բ. Նշված քաղաքները ըստ ջերմաստիճանների տարեկան տատանման ամպլիտուդի աճող հաջորդականության. Մումբայ, Աստանա, Էդինբուրգ, Մինսկ 1 միավոր
- 9. Բացատրել՝ հարցադրումներից յուրաքանչյուրի համար ներկայացնելով երկու հիմնավոր պատճառ**
ա. Ինչու՞ Հայաստանում այլումինաձուլությունը հիմնվեց 1950-ական թթ. հետո: 1 միավոր
բ. Ինչու՞ է թոչնաբուծությունը անասնապահության ամենաարագ աճող ճյուղն աշխարհում: 1 միավոր

10. Դիտարկեք միտումը և պատասխանեք հարցերին

Կյանքի ակնկալվող միջին տևողության փոփոխությունը 1950-2020թթ. ժամանակահատվածում



ա. Նշված ժամանակահատվածում որտե՞ղ է գրանցվել կյանքի որակի ամենաբարձր հարաբերական աճը 0.5միավոր

բ. Ի՞նչ է կանաչ հեղափոխությունը (0.5միավոր) և ո՞րն էր վերջինիս դերը այդ աշխարհամասում դիտված կյանքի միջին տևողության նման աճի գործում (0.5միավոր)

գ. Ներկայացնել մեկ հիմնավոր պատճառ Եվրոպայում 1990-2000թթ. ժամանակահատվածում կյանքի միջին տևողության համեմատաբար դանդաղ աճի համար 0.5միավոր

11. Նշել պատասխանը և հիմնավորել

ա. Հայկական լեռնաշխարհի լճերից ո՞րի մակերեսն է ամենաշատը կրճատվել վերջին հարյուրամյակում և ինչու 1միավոր

բ. Գոյություն ունե՞ն արդյոք բնակեցված մայրցամաքներում երկու կետեր, որոնք միմյանցից գտնվեն 45⁰ միջօրեականների հեռավորության վրա, սակայն ունենան միևնույն ժամը 1միավոր

12. Համապատասխանեցնել քարտեզում 1-4 թվերով նշված երկրները և դրանց սեռատարիքային բույները (օր.՝ 1-Զ)

