

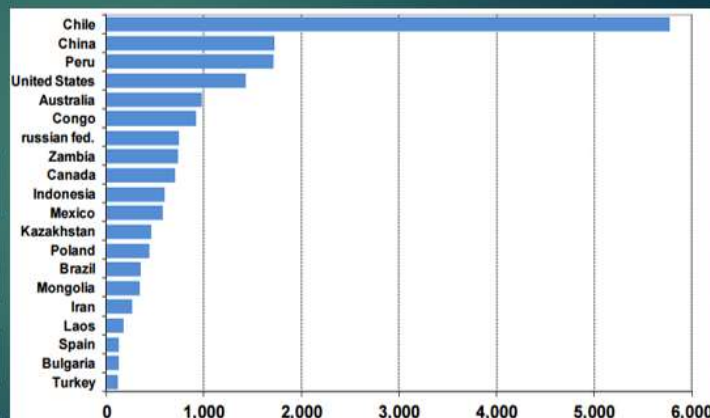
Աշխարհագրության օլիմպիադայի եզրափակիչ փուլ

Ուշադրություն

- Դիտե՛ք ցուցադրվող նյութը և եղե՛ք ուշադիր:
- Տրված է 20 հարց, որին պատասխանելու համար ունեք ընդամենը 20 րոպե:
- Յուրաքանչյուր հարցին տրվում է 1 րոպե ժամանակ:
- Տրված 4 պատասխաններից ընտրեք մեկը և նշեք թերթիկում հատկացված համապատասխան շրջանակի մեջ:
- Եթե սխալվել եք՝ ջնջեք և կատարեք ուղղում:
- Յուրաքանչյուր հարց գնահատվում է 1 միավոր:

1:00

Հ1. Աշխարհում ո՞ր մետաղի արտադրությունն է պատկերում գծանկարը.



A. Պղինձ

B. Մոլիբդեն

C. Ալյումին

D. Անագ

1:00

22. Բնական ո՞ր համալիրում կարող էր հանդիպել նման բնապատկերների.

A. Պամպա

B. Սելվա

C. Պրերիա

D. Պարամո



1:00

23. Լատինաամերիկյան ո՞ր երկրում են արված այս լուսանկարները.

A. Կոլբա

B. Վենեսուելա

C. Բրազիլիա

D. Պերու



1:00

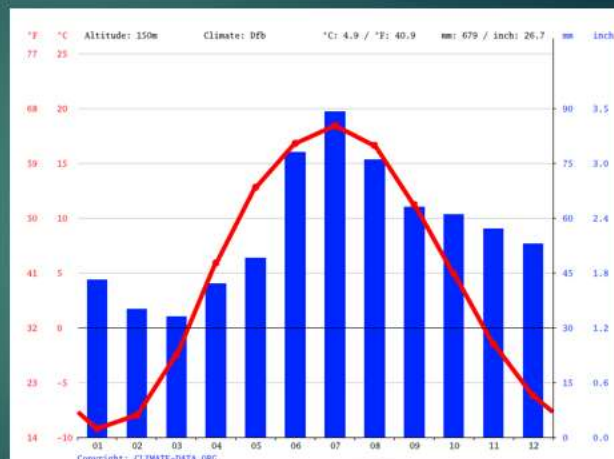
24. Տրված կլիմագրամը ո՞ր քաղաքի կլիմայական պայմաններին է համապատասխանում

A. Մոսկվա

B. Մոնրովիա

C. Յոնոմ

D. Լոնդոն



1:00

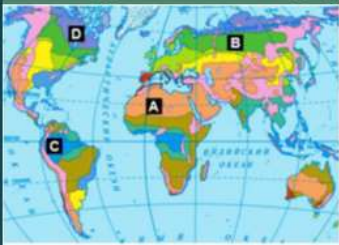
25. Ինչպիսի՞ քարտեզագրական պրոյեկցիա է պատկերված նկարում.

- A. Կոնային
- B. Գլանային
- C. Ազիմուտային
- D. Հասարակածային



1:00

26. Քարտեզի վրա տառերով նշված ո՞ր վայրին է համապատասխանում տրված լուսանկարը.

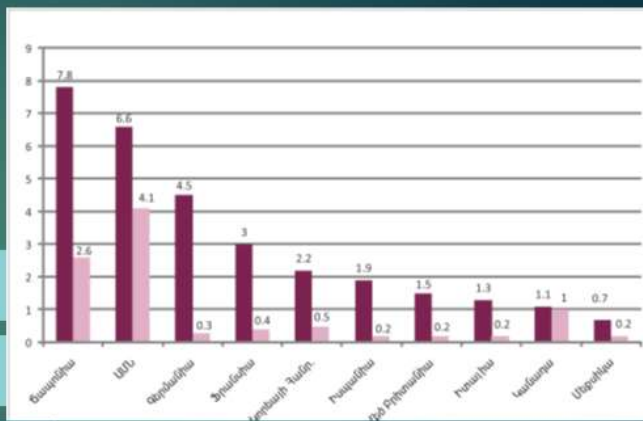


- A. A վայրին
- B. B վայրին
- C. C վայրին
- D. D վայրին

1:00

27. Ի՞նչ ցուցանիշ է պատկերում գծանկարը.

- A. Պողպատի և թուջի ձուլումն ըստ առաջատար երկրների
- B. Մնեկության և մահացության գործակիցն աշխարհի առաջատար երկրներում
- C. Մարդատար և բեռնատար ավտոմեքենաների արտադրությունն ըստ երկրների
- D. Էմիգրացիայի և իմիգրացիայի գործակիցները տարբեր տիպի երկրներում 1000 բնակչի հաշվով



1:00

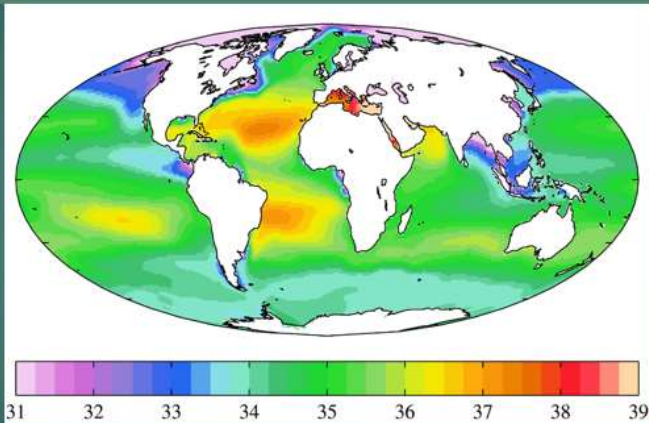
28. Տրված լուսանկարերը ո՞ր քաղաքն են պատկերում.



- A. Նեապոլ
- B. Սինգապուր
- C. Սանկտ Պետերբուրգ
- D. Վաշինգտոն

1:00

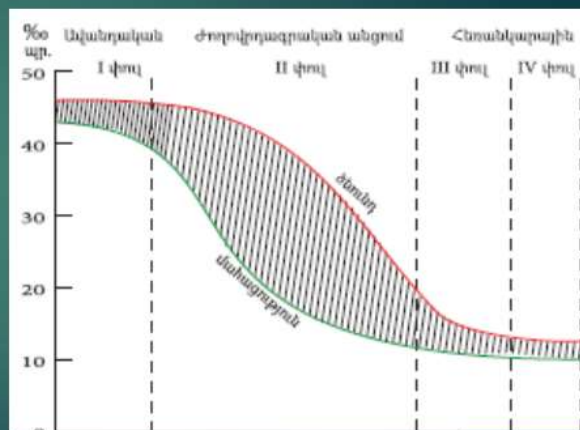
29. Նկարում Համաշխարհային օվկիանոսի վերաբերյալ ո՞ր ցուցանիշն է պատկերված.



- A. Ձկնային պաշարները
- B. Աղիությունը
- C. Ջրի ջերմաստիճանը
- D. Խորությունը

1:00

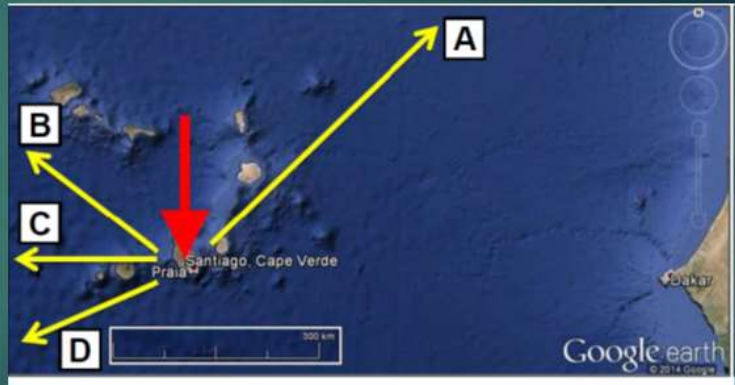
30. Ժողովրդագրական անցման ո՞ր փուլում են գտնվում Եվրոպական երկրների մեծ մասը.



- A. I փուլում
- B. II փուլում
- C. III փուլում
- D. IV փուլում

1:00

Հ11. Կարմիր սլաքը ցույց է տալիս Կարո Վերդեի կղզիներից մեկից դեպի Սանտիագո ուղղությունը: Ո՞ր սլաքն է ուղղված դեպի Հոնդուրաս:



- A. A
- B. B
- C. C
- D. D

1:00

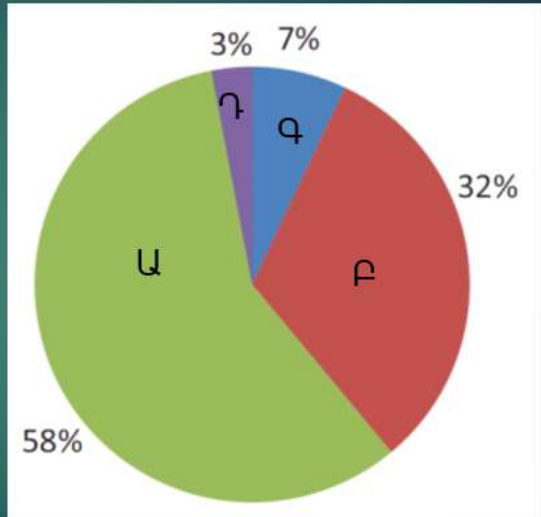
Հ12. Ի՞նչ է պատկերված լուսանկարում.



- A. Ջրի մաքրման կայան
- B. Գազի հեղուկացման գործարան
- C. Ակվակուլտուրա
- D. Նավթավերամշակման գործարան

1:00

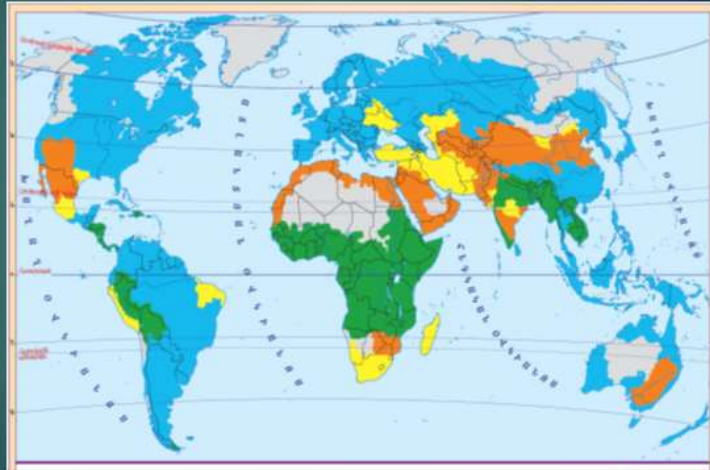
Հ13. Ջրասպառման ո՞ր ոլորտն է նշված Ա տառով.



- A. Գյուղատնտեսություն
- B. Ջրամբարներ
- C. Կենցաղային և խմելու
- D. Արդյունաբերություն

1:00

Հ14. Քարտեզագրամի վրա ո՞ր գույնով է տրված ամենաշատը ջրային ռեսուրսներով ապահովված տարածքները



- A. Դեղին
- B. Կապույտ
- C. Կանաչ
- D. Շագանակագույն

1:00

Հ15. Նկարում պատկերվածը ո՞ր հասկացությանը չի վերաբերում:



- A. Երկրագնդի պտույտ
- B. Երկայնություն
- C. Լայնություն
- D. Համաշխարհային ժամանակ

1:00

Հ16. Ի՞նչ է պատկերված նկարում.



- A. Ցիկլոն հյուսիսային կիսագնդում
- B. Ցիկլոն հարավային կիսագնդում
- C. Անտիցիկլոն հյուսիսային կիսագնդում
- D. Անտիցիկլոն հարավային կիսագնդում

1:00

Հ17. Ո՞ր բնական երևույթն է նման ավերածությունների պատճառը.



A. Տոռնադո

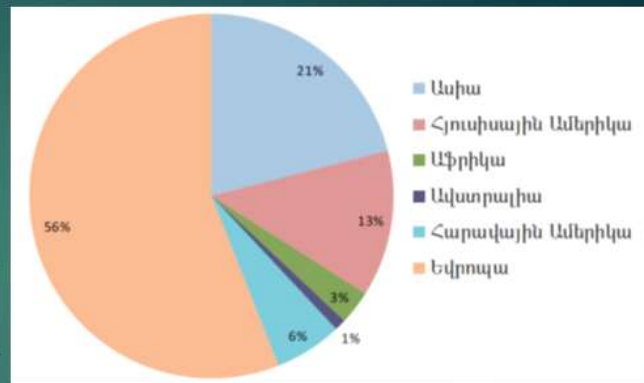
B. Հրաբուխ

C. Երկրաշարժ

D. Սողանք

1:00

Հ18 Ի՞նչ ցուցանիշ է պատկերում գծանկարը.



A. Անտառային ռեսուրսների աշխարհագրական բաշխումը

B. Ջրային ռեսուրսների աշխարհագրական բաշխումը

C. Միջազգային զբոսաշրջության աշխարհագրական բաշխումը

D. Վարելահողերի աշխարհագրական բաշխումը

1:00

Հ19. Ո՞ր լճի ափին են արված այս լուսանկարները.



A. Ասալի

B. Տիտիկակա

C. Լադոգա

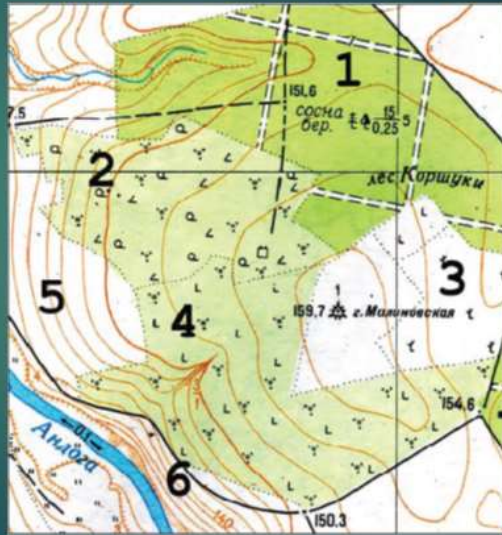
D. Կոկոկոսոր (Ցիսիսայ)



1:00

Հ20 Տրված կետերից ո՞րն ունի ամենամեծ բացարձակ բարձրությունը:

- A. 1
- B. 5
- C. 3
- D. 6



1:00

Վ Ե Ր Ձ

