



ՈՒՇԱԴՐՈՒԹՅՈՒՆ

- Դիտելք ցուցադրվող նյութը և եղելք ուշադիր:
- Տրված է 20 հարց, որին պատասխանելու համար ունեք ընդամենը 20 րոպե:
- Յուրաքանչյուր պատասխանին հատկացված է 1 րոպե:
- Ձեր պատասխանը նշեք թերթիկում հատկացված համապատասխան շրջանակի մեջ:
- Եթե սխալվել եք, ջնջեք և կատարեք ուղղում:
- Յուրաքանչյուր հարց գնահատվում է 1 միավոր: **60 վրկ.**

Հ 1

Օգտվելով նկարում պատկերված լեռների արտաքին հատկանիշներից, որոշել դրանց կառուցվածքը կամ ծագումը



A. հրաբխային

C. ծալքավոր

B. ծալքաբեկորավոր

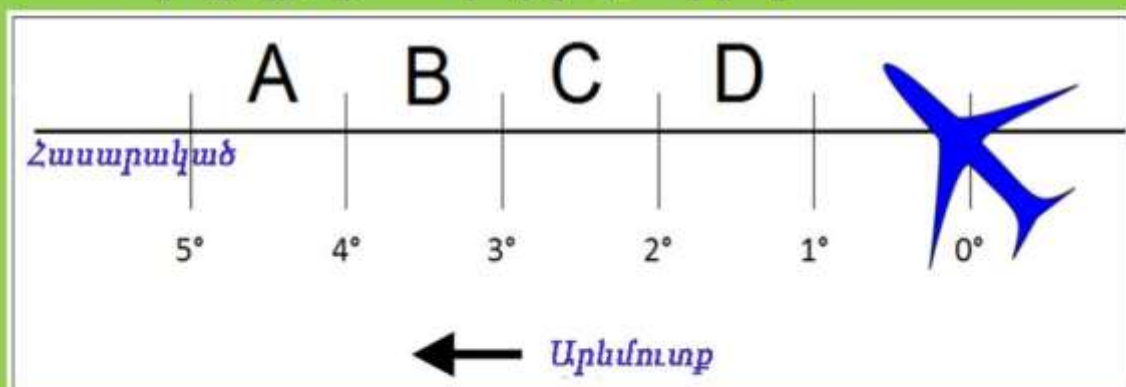
D. բեկորավոր

60 վրկ.

Հ 2

Ինքնաթիռը սկզբնական միջօրեականից հասարակածի վրայով թռչելով դեպի արևմուտք անցնում է 400 կմ ճանապարհի և վայրէջք կատարում:

Նշված՝ **A, B, C և D**, գոնաներից, որու՝ մ վայրէջք կատարեց ինքնաթիռը:



60 վրկ.

Հ 3

Ո՞ր ուղղությամբ է ձգված փողոցը , եթե քաղաքում առավոտ է

A. Հյուսիս-հարավ

B. Արևմուտք-արևելք

C. Հյուսիս արևմուտք-հարավ արևելք

D. Հյուսիս արևելք-հարավ



60 վրկ.

Հ 4

Տեխնիկական մշակաբույս



A



B



C



D

Հ 5 Հողմահարման ուր տեսակն է պատկերված նկարում



- A.** քիմիական
- B.** օրգանական
- C.** ֆիզիկական
- D.** ֆիզիկաքիմիական

60 վրկ.

Հ 6

Ուր արոյեցիան է կիրառված քարտեզագրման համար



- A.** գլանային
- B.** ազիմուտային
- C.** կոնային
- D.** բոլորը միասին

60 վրկ.

Հ 7

Քարտեզում ո՞ր ռեսուրսների տեղաբաշխումն է պատկերված



A. ջրային
C. հողային

B. անտառային
D. հանքային

60 վրկ.

9

Հ 8

Հասարակածային և մերձհասարակածային գոտիներում ծովային հոսանքների առաջացման հիմնական պատճառ են հանդիսանում՝



A. արևմտյան քամիները
C. երկրի պտույտը քամիները

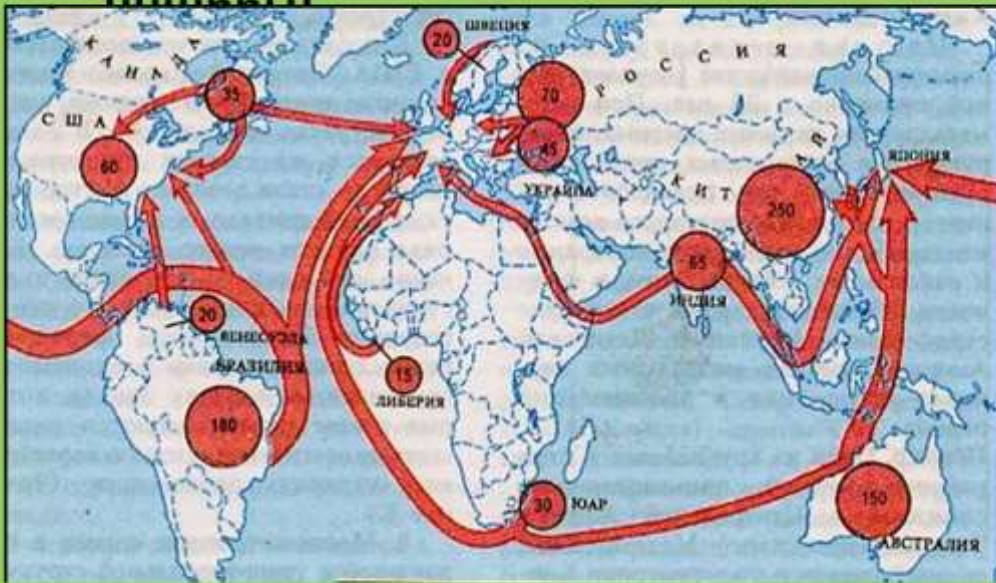
B. արևելյան քամիները
D. պասսատային

60 վրկ.

10

Հ 9

Ո՞ր հանքաքարի արդյունահանման ծավալներն են պատկերված նկարում:



- A. երկաթ
- C. ոսկի

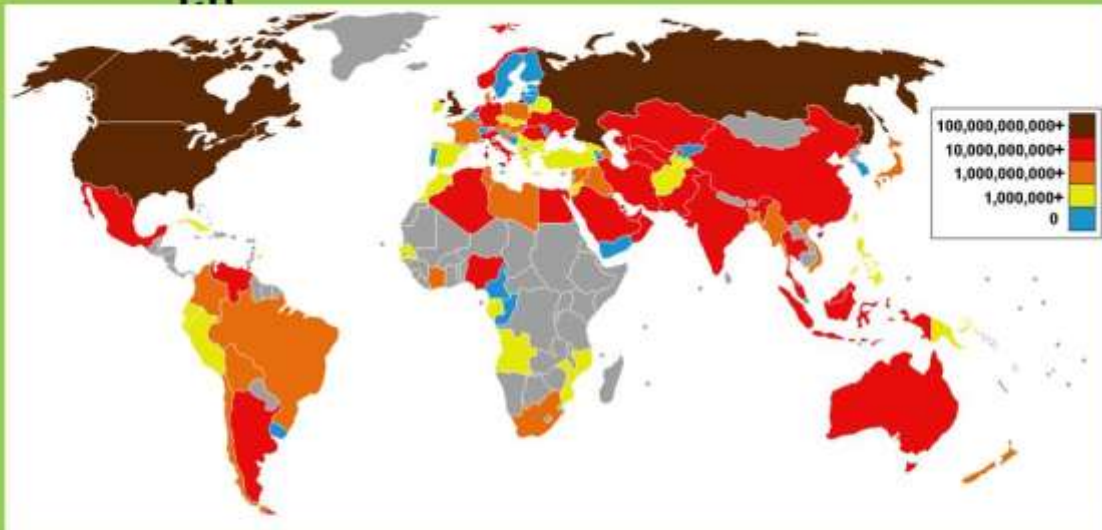
- B. անագ
- D. պղինձ

60 վրկ.

11

Հ 10

Քարտեզում պատկերված է՝



- A. բնական գազ արդյունահանող երկրները
- B. նավթ արդյունահանող երկրները
- C. շաքարավազ արտադրող երկրները
- D. սուրճ մշակող երկրները

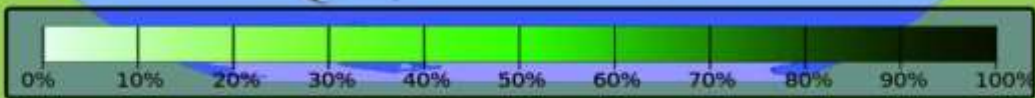
60 վրկ.

12

Հ

11

Քարտեզում պատկերված է՝



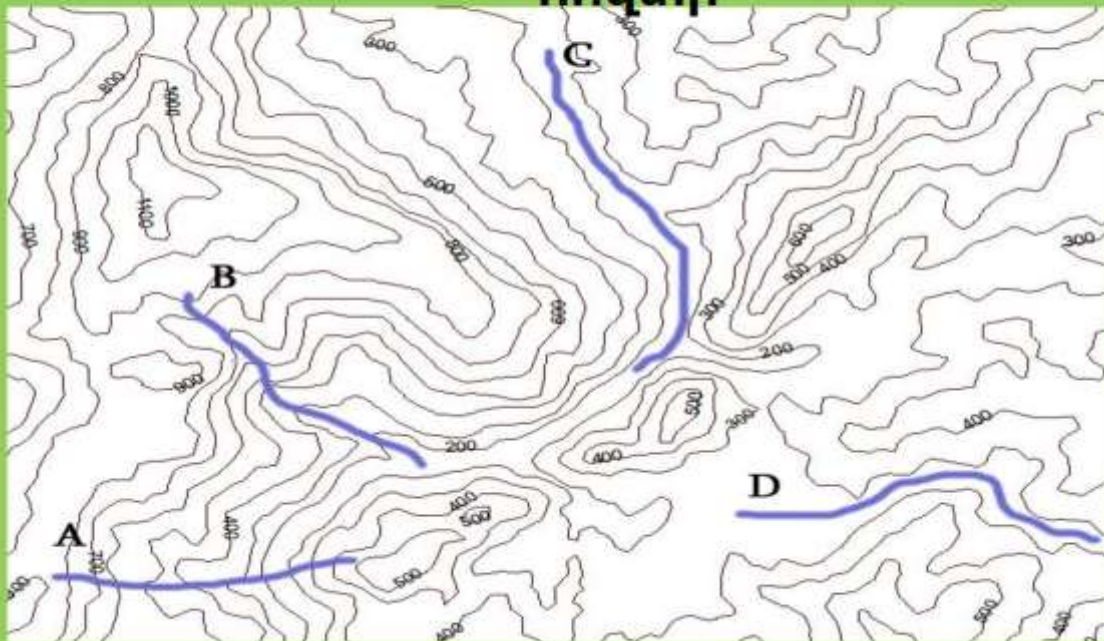
- A. ջրպահովածությունը ըստ երկրների
- B. անտառներով ապահովվածությունը ըստ երկրների
- C. ատոմային էներգետիկան ըստ երկրների
- D. ջրաէներգետիկան ըստ երկրների

60 վրկ.

Հ

12

Քարտեզի վրա **A, B, C** և **D** գծերից որն է համապատասխանում գետի հովտի



60 վրկ.

Հ

13

Պատկերված լճերից ո՞րն է սառցադաշտային ծագման



60 վրկ.

Հ

14

Դիագրամում պատկերված են՝



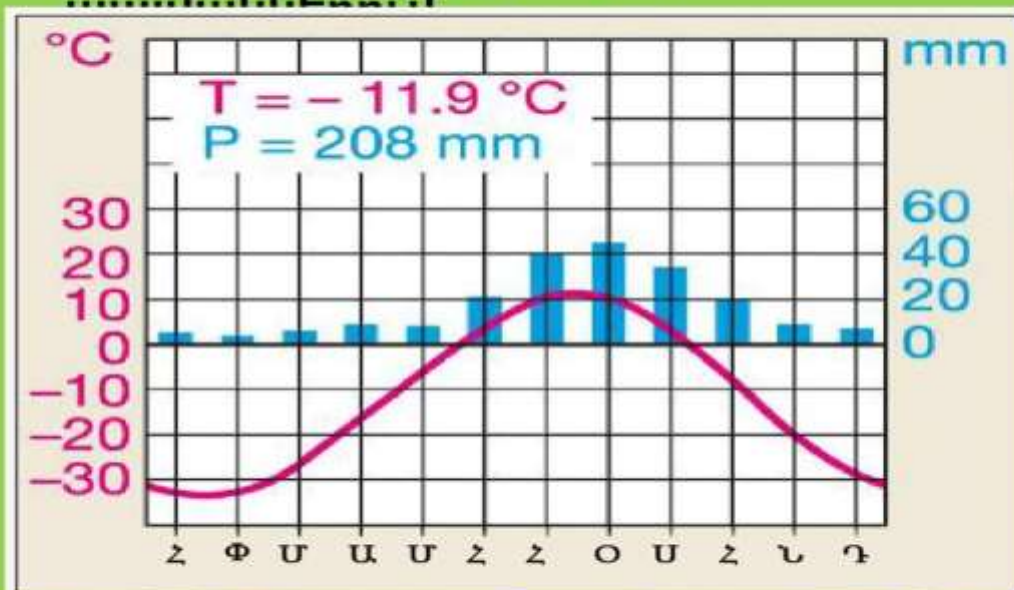
- A.** ածուխ արդյունահանող երկրները
- C.** սալթ արդյունահանող երկրները

- B.** պողպատ ծուլող երկրները
- D.** պղինձ ծուլող երկրները

60 վրկ.

Հ15

Ինչպիսի՞ բուսականություն կարող է ձևավորվել այս կլիմայական



- A.** հացազգիներ **B.** արևադարձային անտառ
C. փշատերև անտառ **D.** բարեխառն անցողիկ
անտառ 60 վրկ.

17

Հ16

Գյուղատնտեսական այս կուլտուրայի մշակման դեպքում մթնոլորտ է արտանետվում ջերմոցային գազերի 20% :



- A.** ածխածնի երկօքսիդ (CO_2) **B.** օզոն (O_3)
C. ազոտի ենթօքսիդ (N_2O) **D.** մեթան
(CH_4)

60 վրկ.

18

Յ17

Սա Գառնիի մայր տաճարն է:
Ինչ քարից է այն կառուցված



A. տուֆ

B. գրանիտ

C. տրավերտին

D. բազալտ

60 վրկ.

19

Յ18

Սեուլի համար ինչպիսի՞ օր է



A. աշնանային օր

B. գարնանային օր

C. ամառային առավոտ

D. ձմեռային առավոտ

60 վրկ.

20

Հ19

Նկարում որ լիճն է պատկերված



- A.** Մեռյալ
- C.** Տիտիկակա

- B.** Օւեգա
- D.** Սևան

60 վրկ.

21

**Հ
20**

Ի՞նչ դեր են կատարում տնկած ծառերի շարքերը



A. պայքարում են հիվանդությունների դեմ **B.** պայքարում են վնասատուների դեմ

C. կարգավորում են էրոզիան ցանկապատ

D. հանդիսանում են որպես

60 վրկ.

22

